

La política cambiaria y la productividad

Beatriz Muriel Hernández

Agenda

- La política cambiaria
- La política cambiaria, el tipo de cambio real y su conexión con el sector real de la economía
 - En el corto plazo
 - En el largo plazo
- Hipótesis de Balassa-Samuelson

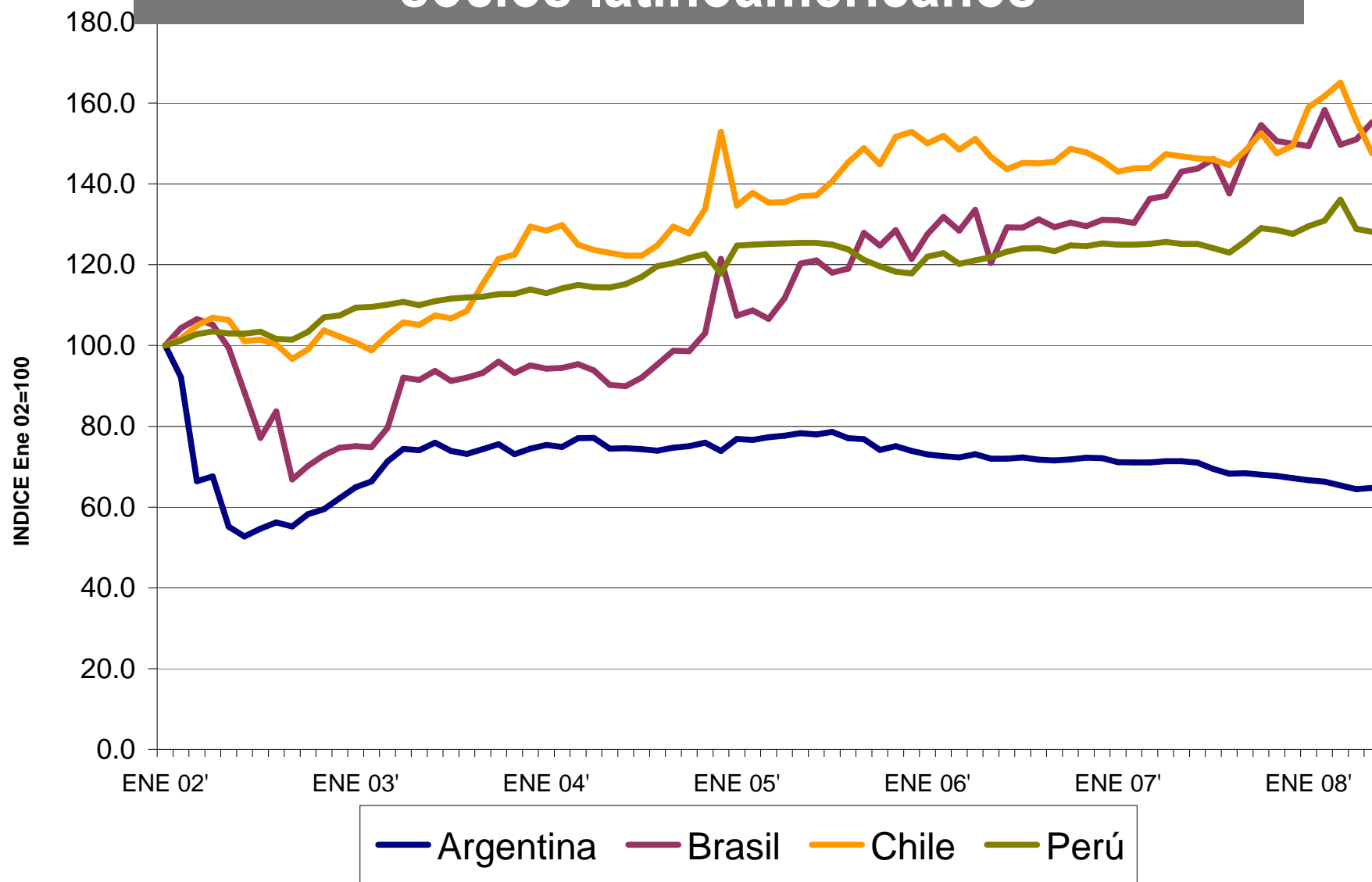
La política cambiaria

- a política cambiaria – régimen cuasi-fijo con minidevaluaciones – representa el ancla nominal de la economía
- I mismo tiempo, el tipo de cambio incide y es afectado por el comercio internacional de bienes, servicios y capitales \Rightarrow estrecha relación con lado real de la economía a partir del tipo de cambio real

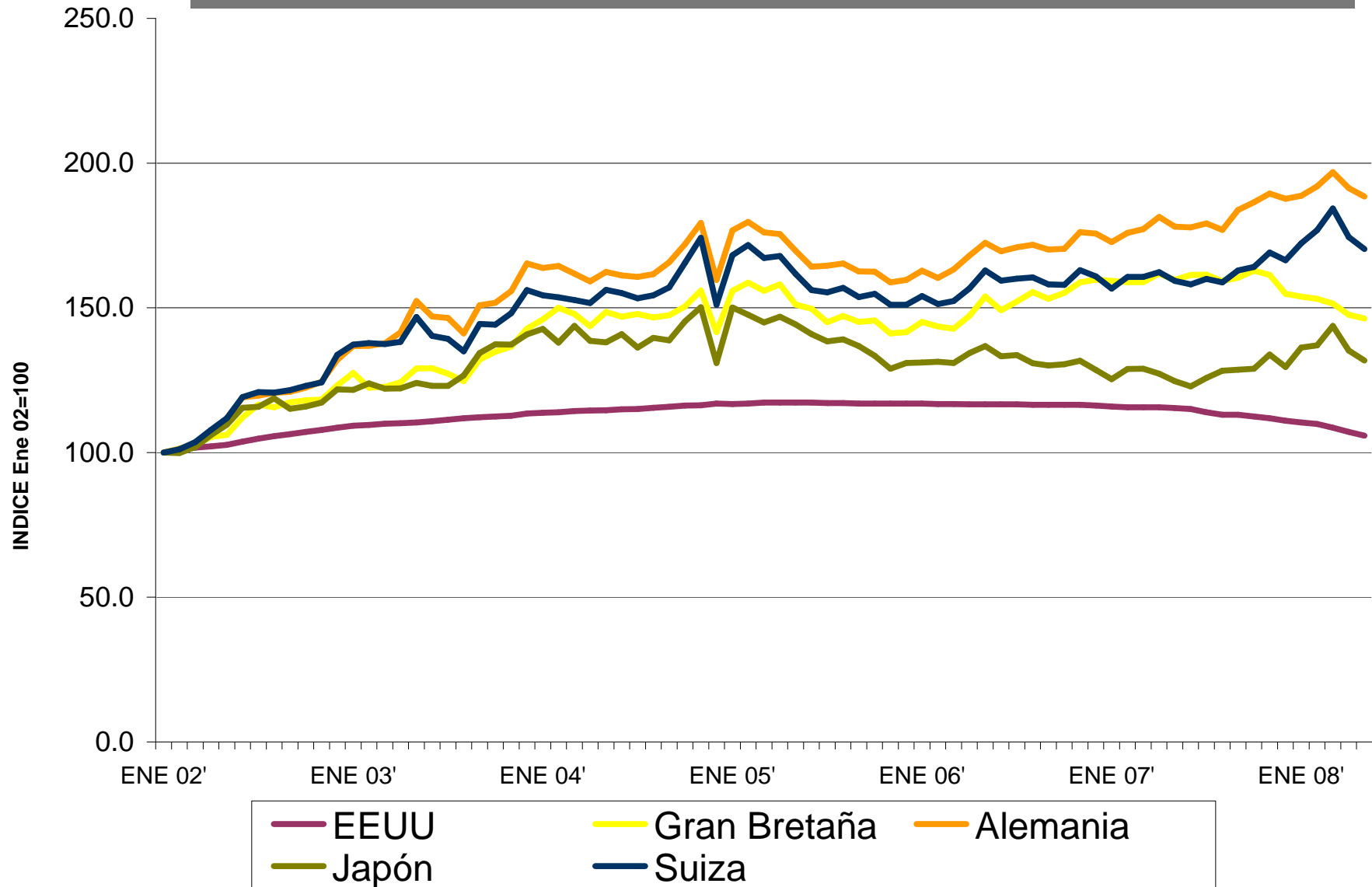
¿Qué significa que el tipo de cambio se constituya en un ancla nominal?

- Promueve la estabilidad de precios, disminuye las expectativas de inflación y compromete la política monetaria
- La relación entre las monedas del país con el extranjero lleva a una dependencia de políticas, situación económica y/o shocks sucedidos en el país extranjero como consecuencia del arbitraje
 - Los tipos de cambio deben ser parecidos en cada país (si en uno se deprecia en el otro se aprecia)
 - Los tipos de cambio con terceros países también tienden a ser parecidos (si el país extranjero deprecia su moneda con relación a un tercero, el país nacional también tenderá a hacerlo)

Evolución del tipo de cambio: Principales socios latinoamericanos



Evolución del tipo de cambio: Otros socios comerciales



¿Cuál su incidencia y relación con el lado real de la economía?

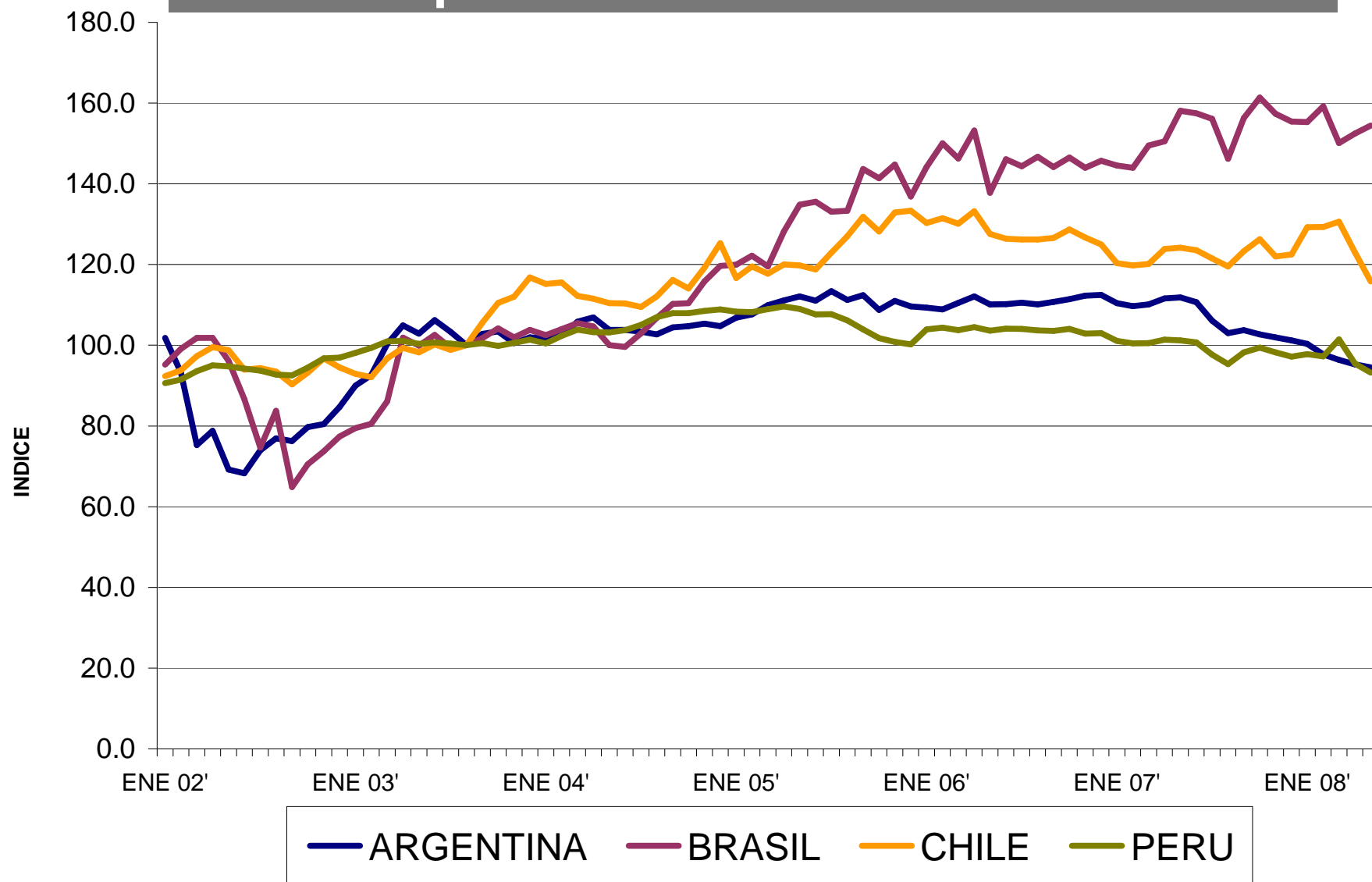
- En el corto plazo no responde de manera inmediata para compensar los excesos de oferta o demanda de la moneda extranjera \Rightarrow distorsiona el tipo de cambio real ($TCR = eP^*/P$) \Rightarrow vía precios distorsiona la competitividad de las exportaciones (y producción nacional) y el valor de las importaciones
- En el largo plazo los precios tienden a ajustarse para mantener la paridad del poder de compra (PPC): $eP^* \approx P$



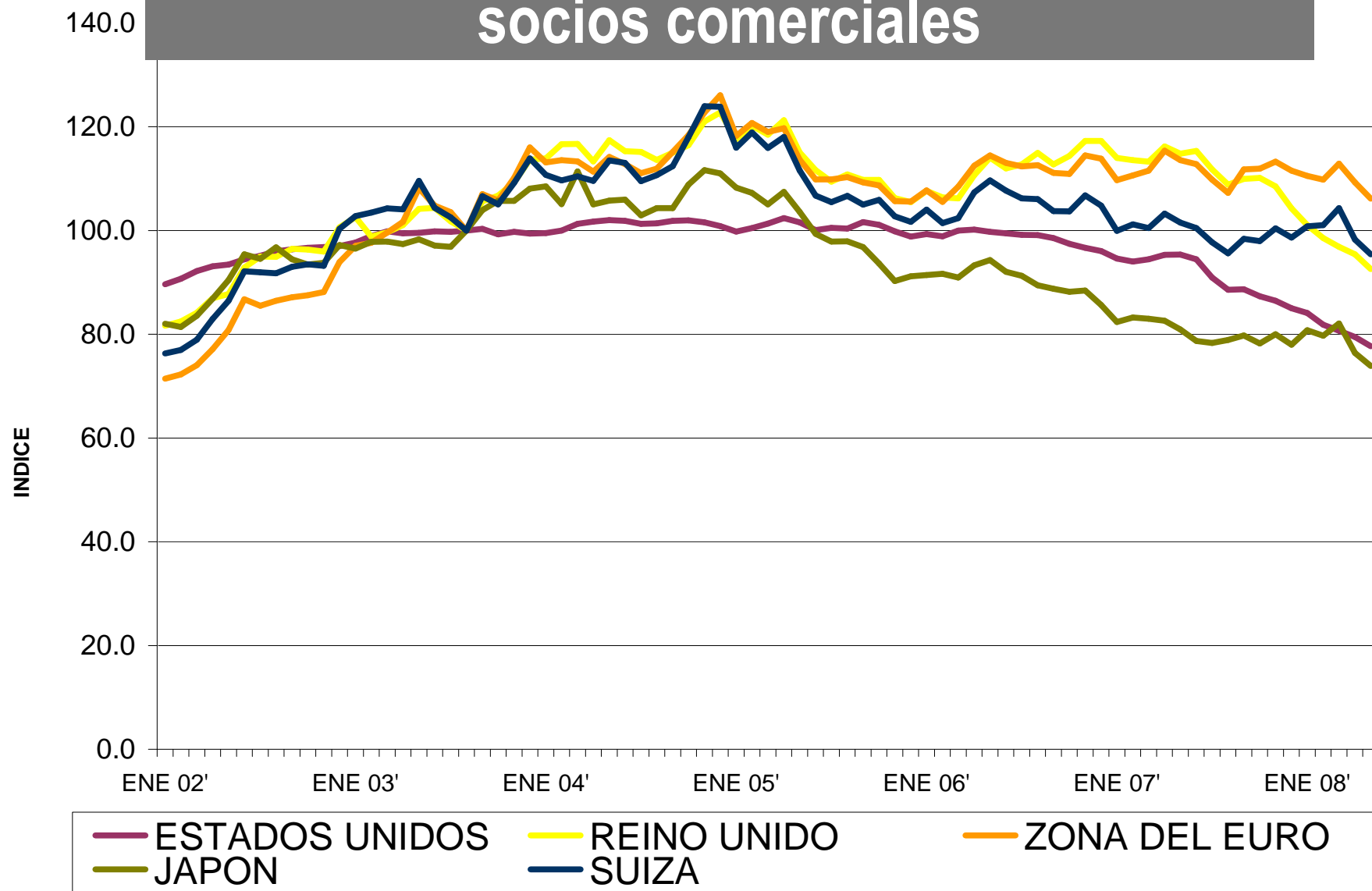
En el corto plazo: ¿Cuán relevantes son tales distorsiones sobre la productividad?


- Depende de cuales sean nuestras creencias sobre la incidencia de los precios en el sector real de la economía
 - Un tipo de cambio real relativamente depreciado incentiva la demanda agregada (la producción), mas encarece los insumos intermedios importados y capital
 - Un tipo de cambio real relativamente apreciado desincentiva la demanda agregada (la producción), mas favorece los insumos intermedios importados y capital

Evolución del tipo de cambio real: Principales socios latinoamericanos



Evolución del tipo de cambio real: Otros socios comerciales





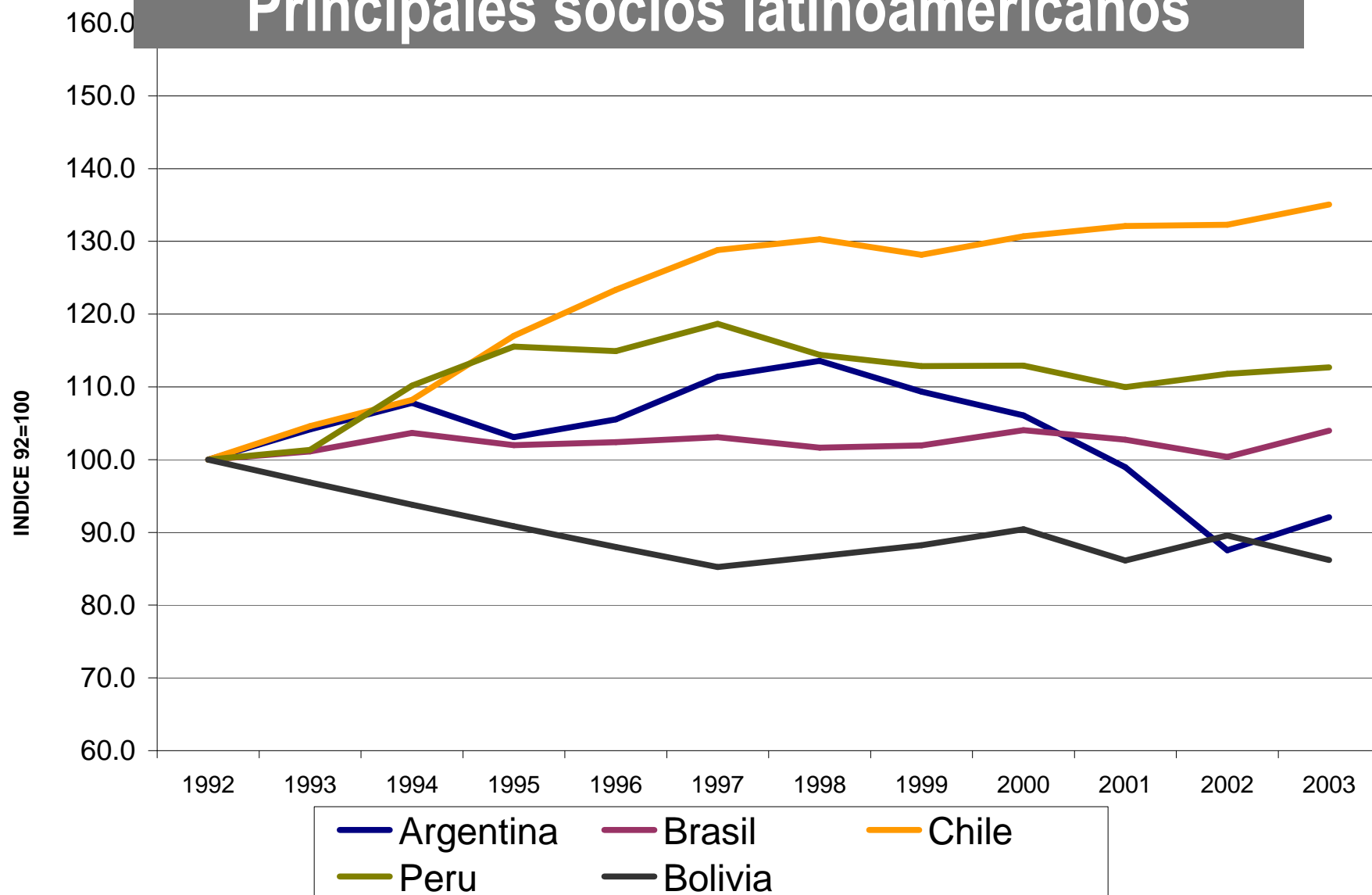
En el largo plazo: ¿Qué pasa si no se tiende a una PPC?

- Hipótesis de Balassa-Samuelson:
 - Los países ricos presentan apreciaciones reales es sus tipos de cambio con relación a los países pobres por que experimentan mayores incrementos de productividad laboral
 - El incremento de la productividad se presenta esencialmente sobre los productos transables mas se transfiere a los salarios de toda la economía y, desde aquí, a mayores precios internos con relación a los externos

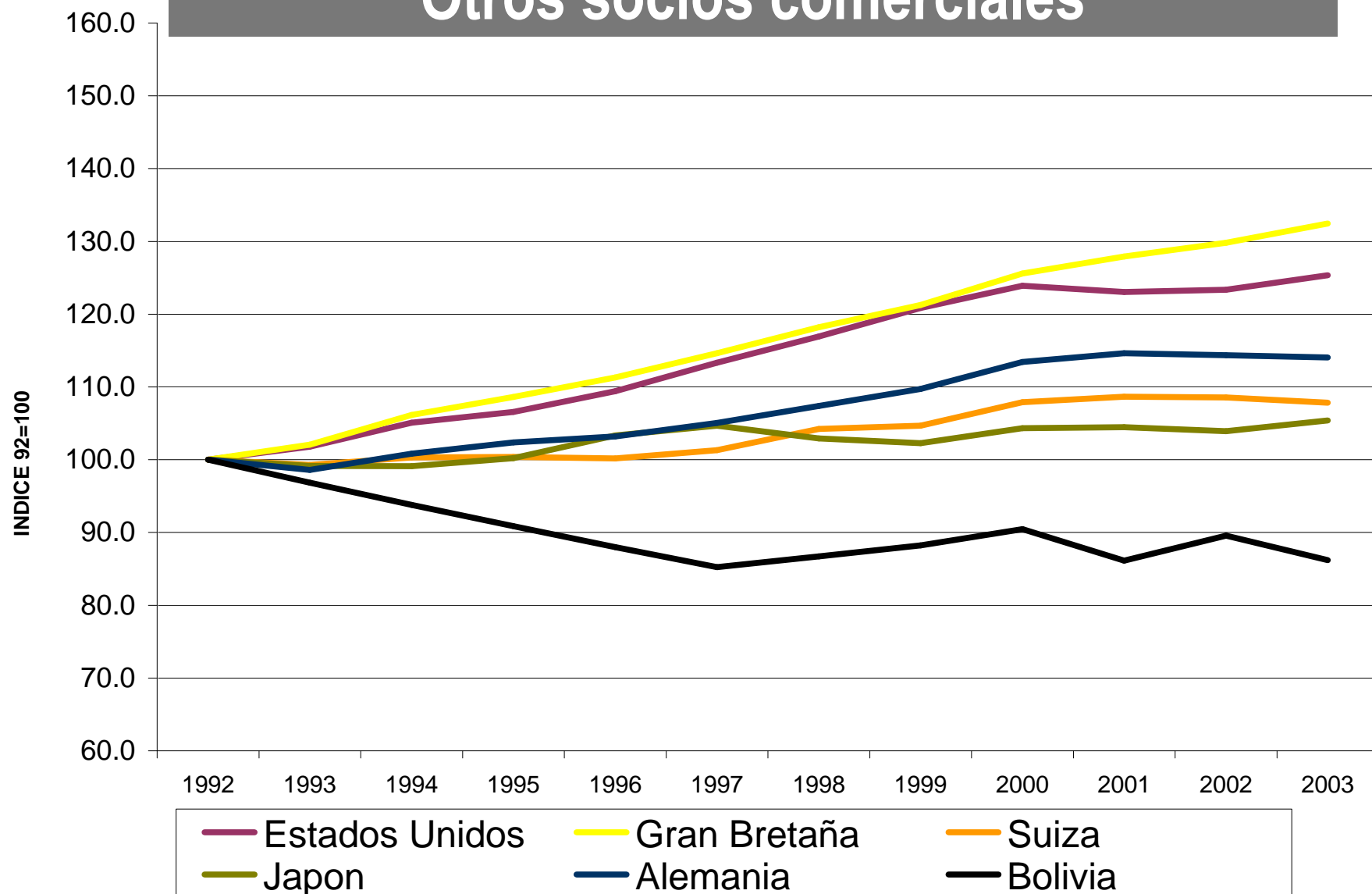


¿La hipótesis de Balassa-Samuelson se cumple?

Evolución de la productividad laboral: Principales socios latinoamericanos



Evolución de la productividad laboral: Otros socios comerciales

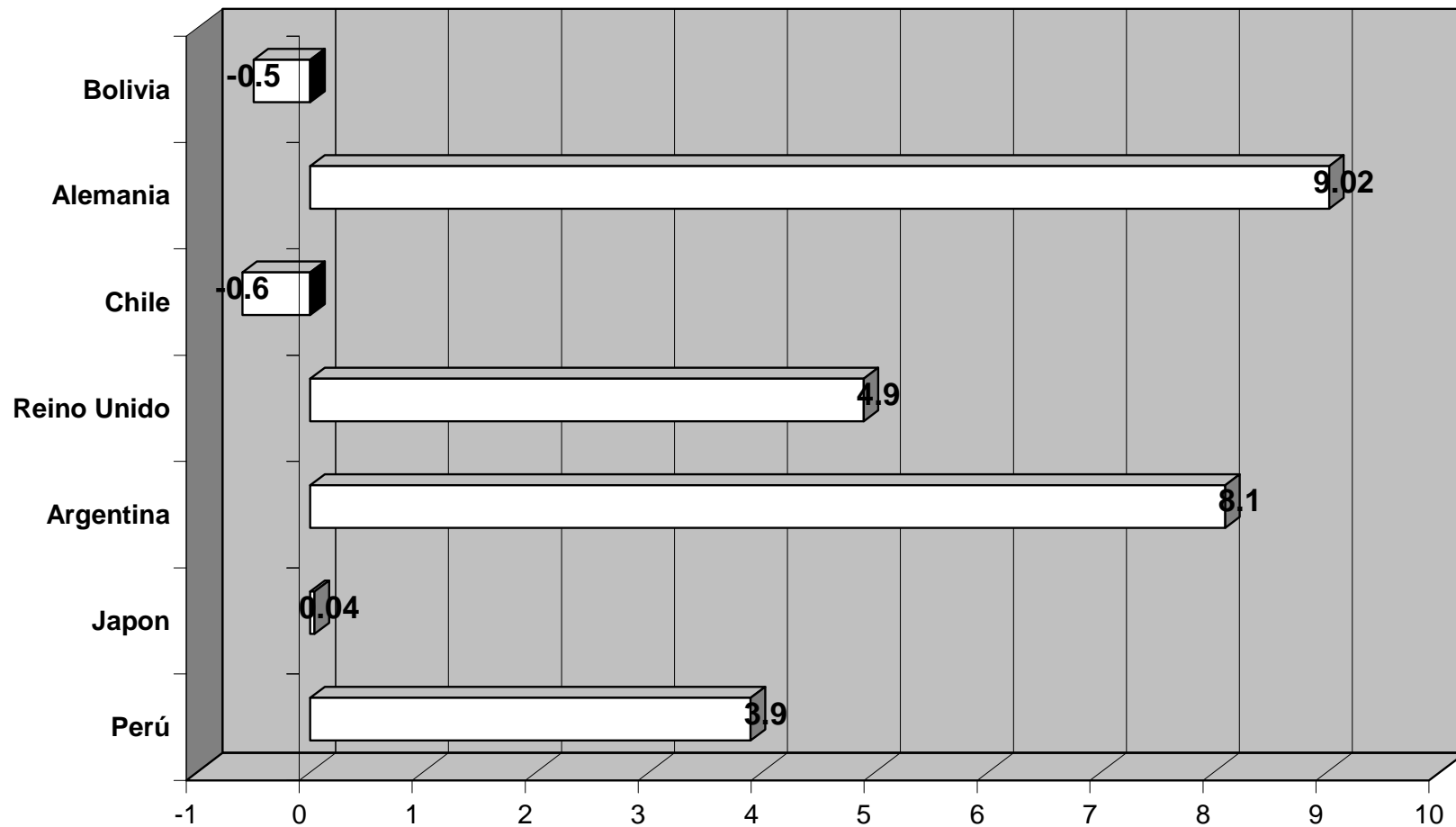


Análisis Econométrico (Vera, 2005)

- análisis de raíz unitaria de la PPC: De los 8 principales socios comerciales seis presentan raíz unitaria a través de DFA y FP \Rightarrow Perú, Japón, Argentina, Reino Unido, Chile y Alemania

Análisis Econométrico (Cont...)

Crecimiento de la Productividad Relativa (T/NT)



Análisis Econométrico (Cont...)

➤ Resultados Econométricos

$$\log(TCR_{Bi,t}) = \alpha_{it} - 56,8 \left[\frac{\log PMe_{B,T}}{\log PMe_{B,T}} - \frac{\log PMe_{B,T}}{\log PMe_{B,T}} \right]$$

$t = -3.12$

	Coficiente
Perú	-138.9
Japón	-341.1
Argentina	10.1
Reino Unido	400.4
Chile	102.8
Alemania	-43.4

Gracias....