



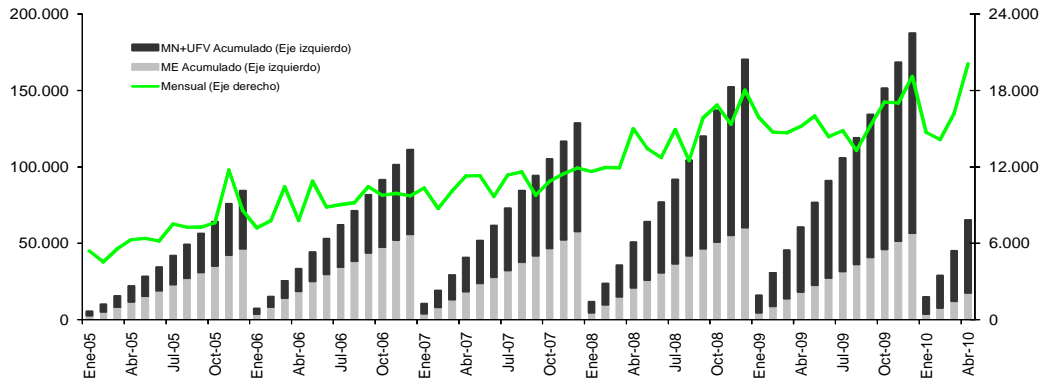
DESEMPEÑO DEL SISTEMA DE PAGOS NACIONAL Y LIQUIDACIÓN DE VALORES - Abril 2010

Este boletín estadístico presenta la evolución de los sistemas de pago sujetos a la vigilancia del BCB para el período enero-abril 2010 y se comparan con similares períodos de gestiones anteriores.

SISTEMA DE PAGOS DE ALTO VALOR

En el período enero-abril 2010 se registraron variaciones positivas en el importe de las operaciones de liquidación de pagos con cheques y transferencias electrónicas (16%), transferencias interbancarias (11%) y transferencias tributarias (10%), que explicaron el repunte del valor de los pagos procesados por el SIPAV. En cambio, el número de operaciones disminuyó en 3% (Gráficos 1, 2 y Cuadro 1).

Gráfico 1
Valor de las operaciones liquidadas en el SIPAV*
(En millones de bolivianos)



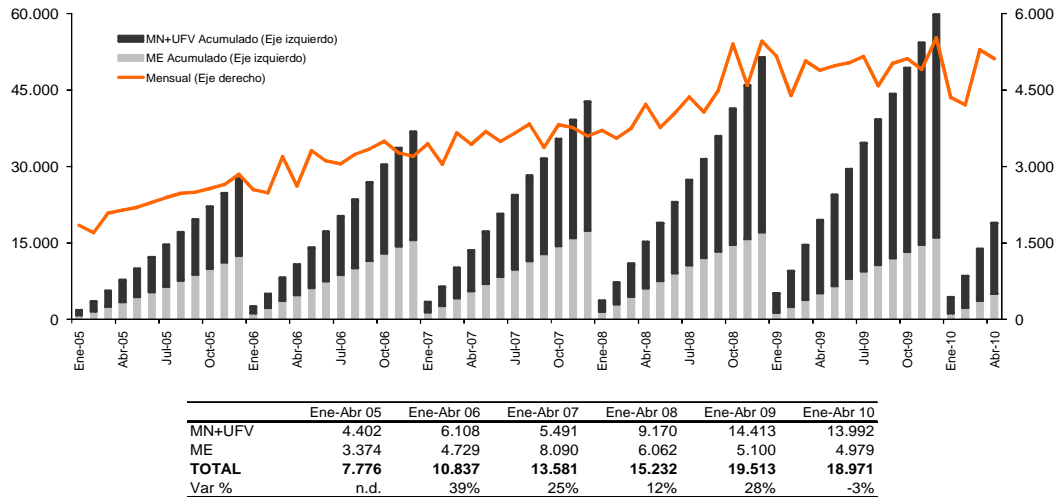
	Ene-Abr 05	Ene-Abr 06	Ene-Abr 07	Ene-Abr 08	Ene-Abr 09	Ene-Abr 10
MN+UFV	9.985	14.526	21.969	29.340	42.221	47.449
ME	11.816	18.683	18.489	21.177	18.236	17.694
TOTAL	21.801	33.209	40.458	50.517	60.457	65.143
Var %	n.d.	52%	22%	25%	20%	8%

Fuente: Banco Central de Bolivia

* Las cifras presentan el comportamiento entre enero-abril de cada año y se comparan con similares períodos de gestiones anteriores.



Gráfico 2
Volumen de las operaciones liquidadas en el SIPAV
(En número de operaciones)



Fuente: Banco Central de Bolivia

Las transferencias interbancarias y la liquidación de pagos con cheques y órdenes electrónicas representaron la mayor proporción de los pagos de alto valor con el 62,3% (Cuadro 1). Con relación a enero-abril de 2009, la participación de la moneda nacional (MN+UFV) con respecto al total no presentó cambios significativos (Gráfico 3). En abril 2010, el valor promedio de las operaciones presentó variaciones positivas (de Bs0,9 millones en MN y de Bs0,7 millones en ME) con relación a abril 2009. El valor más frecuente registrado fue de Bs2 millones (moda). Ambos estadísticos denotan la característica de alto valor del sistema (Gráfico 4).

Cuadro 1
Operaciones del SIPAV
(En millones de bolivianos y en porcentajes)

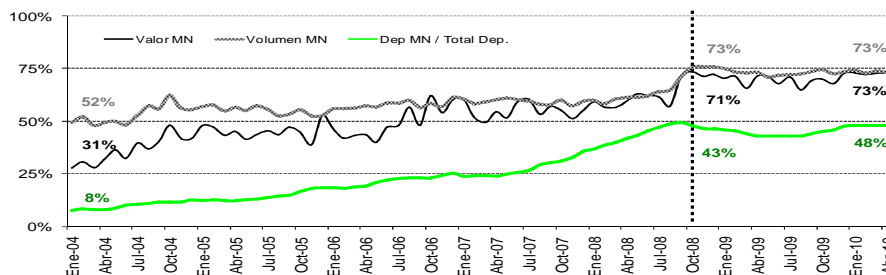
Tipo de transacción	Ene-Abr 09	Ene-Abr 10	Variación		Part.% Ene-Abr 10
			Absoluta	Relativa	
Transferencias interbancarias	19.163	21.198	2.035	11%	32,5%
Liquidación títulos desmaterializados - EDV*	5.410	4.558	-852	-16%	7,0%
Transferencias tibatarias	6.210	6.814	604	10%	10,5%
Transferencias aduaneras	0	1.943	1.943	-	3,0%
Tranferencias bancarias a cuentas propias	2.427	1.186	-1.240	-51%	1,8%
Liquidación pagos con cheques - ACCL y ACH*	16.715	19.387	2.673	16%	29,8%
Transferencia bancarias a entidades no bancarias	0	0	0	-	0,0%
Fondos de efectivo en custodia	10.288	10.056	-232	-2%	15,4%
Otorgación y cancelación de créditos de liquidez	244	0	-244	-100%	0,0%
Total	60.457	65.143	4.686	8%	100%

*Liquidación de operaciones netas.

Fuente: Banco Central de Bolivia

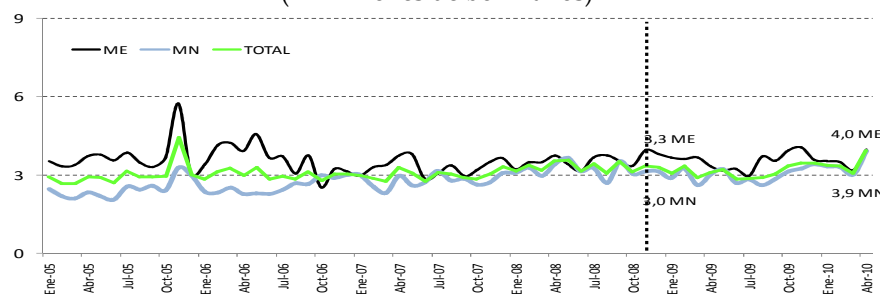


Gráfico 3
Participación de la MN y UFV en el valor y volumen total de las transacciones del SIPAV
(En porcentajes)



Fuente: Banco Central de Bolivia

Gráfico 4
SIPAV: Valor promedio mensual de las operaciones
(En millones de bolivianos)



Fuente: Banco Central de Bolivia

Cuadro 2
SIPAV: Estadísticos de centralidad del valor de las operaciones
(En millones de bolivianos)

	MN	ME	TOTAL
Media	3,9	4,0	3,9
Moda	2,0	3,5	2,0
Mediana	0,8	1,4	1,0
Cuartil 1	0,1	0,3	0,1
Cuartil 2	0,8	1,4	1,0
Cuartil 3	3,6	4,2	4,0
Cuartil 4	773,0	455,3	773,0

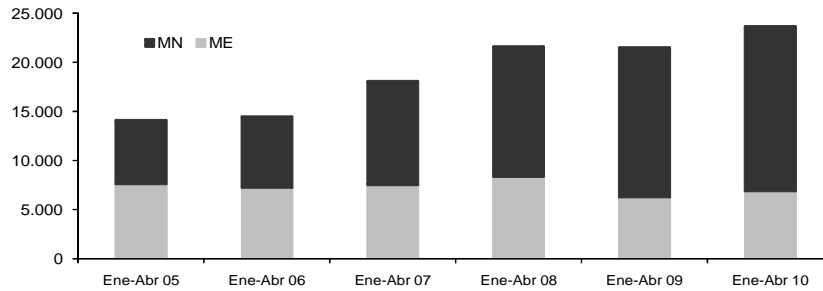
Fuente: Banco Central de Bolivia

SISTEMA DE PAGOS DE BAJO VALOR

En el primer cuatrimestre de 2010, los pagos con cheques registraron un importante crecimiento en su valor con respecto a similar período de 2009; en términos de volumen el incremento fue menor. (Gráfico 5 y Cuadro 3). Las transferencias electrónicas de dinero procesadas por la cámara de compensación de órdenes electrónicas (ACH) continuaron ganando espacio en el mercado (Gráfico 6 y Cuadro 4).



Gráfico 5
Valor de las operaciones cursadas en la CCC
(En millones de bolivianos)



	Ene-Abr 05	Ene-Abr 06	Ene-Abr 07	Ene-Abr 08	Ene-Abr 09	Ene-Abr 10
MN	6.469	7.218	10.554	13.260	15.225	16.770
ME	7.610	7.251	7.502	8.351	6.261	6.889
TOTAL	14.079	14.469	18.056	21.611	21.486	23.658
Var %	n.d.	3%	25%	20%	-1%	10%

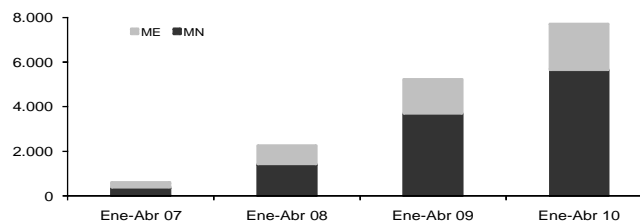
Fuente: Administradora de Cámaras de Compensación y Liquidación

Cuadro 3
Volumen de las operaciones cursadas en la CCC
(En número de operaciones)

	Ene-Abr 05	Ene-Abr 06	Ene-Abr 07	Ene-Abr 08	Ene-Abr 09	Ene-Abr 10
MN	272.952	275.788	340.474	406.796	444.192	462.963
ME	166.561	167.298	156.782	148.271	111.827	113.111
TOTAL	439.513	443.086	497.256	555.067	556.019	576.074
Var %	n.d.	1%	12%	12%	0%	4%

Fuente: Administradora de Cámaras de Compensación y Liquidación

Gráfico 6
ACH: Valor acumulado procesado
(En millones de bolivianos)



	Ene-Abr 07	Ene-Abr 08	Ene-Abr 09	Ene-Abr 10
MN	383	1.428	3.695	5.646
ME	226	832	1.535	2.068
TOTAL	610	2.260	5.230	7.714
Var %	n.d.	271%	131%	48%

Fuente: Administradora de Cámaras de Compensación y Liquidación



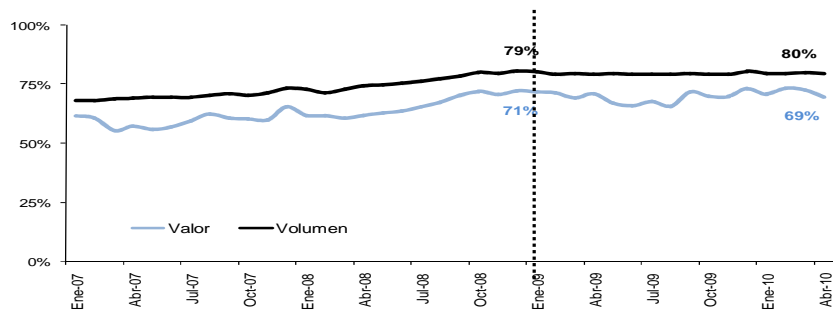
Cuadro 4
ACH: Volumen acumulado procesado
(En número de operaciones)

	Ene-Abr 07	Ene-Abr 08	Ene-Abr 09	Ene-Abr 10
MN	4.295	9.579	17.110	35.797
ME	1.260	6.470	7.100	14.329
TOTAL	5.555	16.049	24.210	50.126
Var %	n.d.	189%	51%	107%

Fuente: Administradora de Cámaras de Compensación y Liquidación

En el ámbito del sistema de pagos de bajo valor predominaron los pagos realizados en MN. Su participación con relación al total alcanzó a 80% y 69% en el volumen y valor de las operaciones respectivamente. Una caída del importe de los pagos con cheques privados en MN ocasionó la disminución de la participación de la MN en el valor (2%) en abril 2010 (**Gráfico 7**).

Gráfico 7
Participación de MN y UFV en el valor y volumen total
de las operaciones de bajo valor (CCC y ACH)
(En porcentajes)



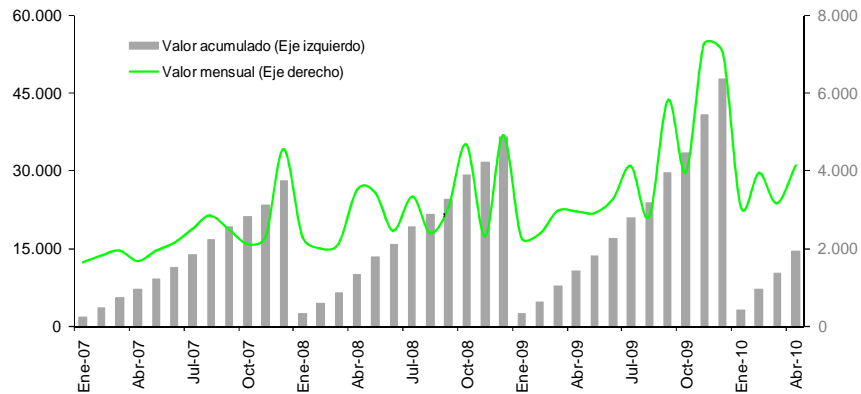
Fuente: Administradora de Cámaras de Compensación y Liquidación

SISTEMA DE PAGOS GUBERNAMENTALES

El valor anual acumulado de los pagos procesados por el Sistema de Pagos del Tesoro (SPT) fue superior en Bs3.178 millones con respecto a similar período de 2009. El volumen de operaciones no registró cambios importantes, aspecto que incidió en un mayor valor promedio por operación (**Gráfico 8 y Cuadro 5**).



Gráfico 8
SPT: Valor mensual y acumulado anual de las operaciones
(En millones de bolivianos)



Fuente: Banco Central de Bolivia

Cuadro 5
SPT: Valor y volumen acumulado
(En millones de bolivianos)

	Ene-Abr 07	Ene-Abr 08	Ene-Abr 09	Ene-Abr 10
Valor	7.092	9.893	10.579	14.297
Var %	n.d	39%	7%	35%
Volumen	2.171	2.692	2.979	2.989
Var %	n.d	24%	11%	0%
Valor prom	3,3	3,7	3,6	4,8

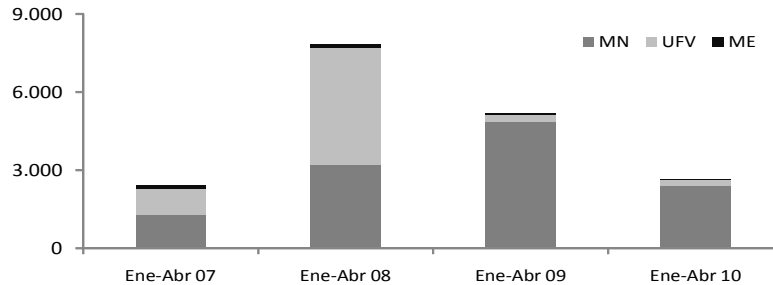
Fuente: Banco Central de Bolivia

LIQUIDACIÓN DE VALORES

En lo que va del año, el valor acumulado de los títulos públicos adjudicados mediante modalidad competitiva se redujo a casi la mitad del valor observado en similar período del año anterior (**Gráfico 9**). Las operaciones con títulos desmaterializados negociados en la BBV reflejaron –aunque en menor medida– este comportamiento y el valor y volumen de operaciones disminuyeron en 8% y 42% respectivamente con relación al primer cuatrimestre de 2009 (**Gráfico 10 y Cuadro 6**).



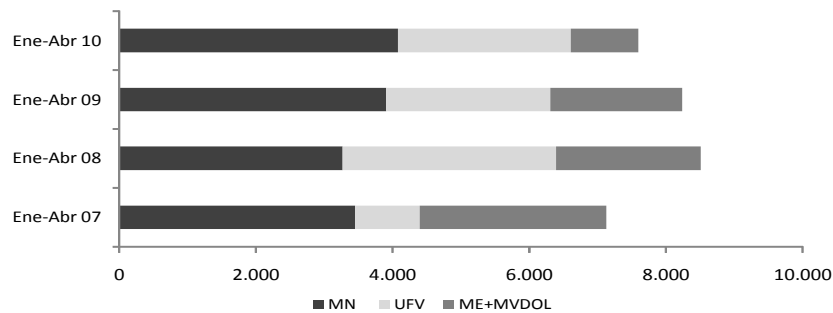
Gráfico 9
Valor bruto acumulado de los títulos adjudicados
(En millones de bolivianos)



	Ene-Abr 07	Ene-Abr 08	Ene-Abr 09	Ene-Abr 10
MN	1.279	3.203	4.858	2.428
UFV	989	4.501	277	223
ME	144	111	78	6
TOTAL	2.412	7.815	5.213	2.657
Var %	n.d.	224%	-33%	-49%

Fuente: Banco Central de Bolivia

Gráfico 10
BBV: Valor de las operaciones con títulos desmaterializados
(En millones de bolivianos)



	Ene-Abr 07	Ene-Abr 08	Ene-Abr 09	Ene-Abr 10
MN	3.448	3.267	3.906	4.079
UFV	948	3.128	2.400	2.530
ME+MVDOL	2.732	2.116	1.931	986
TOTAL	7.128	8.511	8.237	7.594
Var.%	n.d.	19%	-3%	-8%

Fuente: Entidad de Depósito de Valores

Cuadro 6
BBV: Volumen acumulado procesado
(En número de operaciones)

	Ene-Abr 07	Ene-Abr 08	Ene-Abr 09	Ene-Abr 10
MN	1.471	1.269	1.028	1.074
UFV	348	1.191	1.100	267
ME+MVDOL	1.666	2.089	1.678	854
TOTAL	3.485	4.549	3.806	2.195
Var.%	n.d.	31%	-16%	-42%

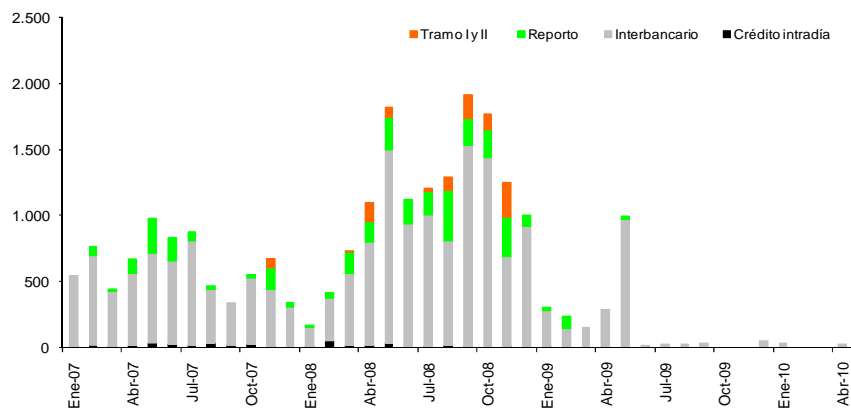
Fuente: Entidad de Depósito de Valores



OPERACIONES DE LIQUIDEZ

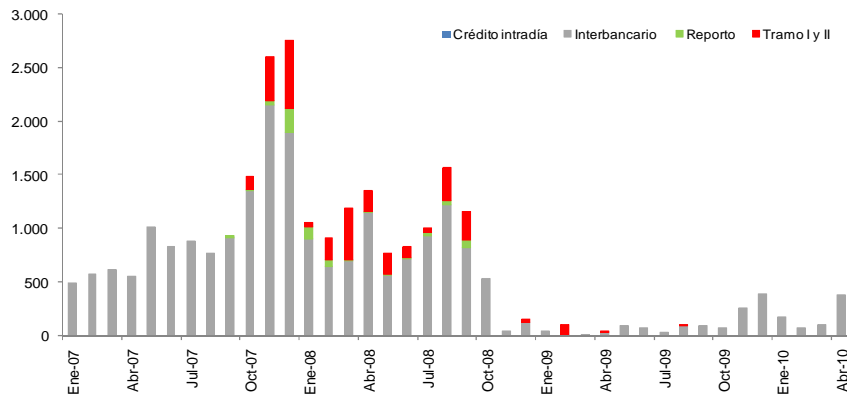
En el mercado interbancario se negociaron Bs799,1 millones (Bs718,9 millones en ME y Bs80,2 millones en MN) en el primer cuatrimestre del año. Los demás mecanismos (créditos intradiarios, reportos y créditos de liquidez con garantía del Fondo RAL) continuaron sin requerimientos por parte de las entidades financieras (**Gráfico 11 y Gráfico 12**).

Gráfico 11
Operaciones de liquidez en MN y UFV (En millones de bolivianos)



Fuente: Autoridad de Supervisión del Sistema Financiero y Banco Central de Bolivia

Gráfico 12
Operaciones de liquidez en ME
(En millones de bolivianos)



Fuente: Autoridad de Supervisión del Sistema Financiero y Banco Central de Bolivia



Cuadro 7
Valor de las operaciones de liquidez
 (En millones de bolivianos)

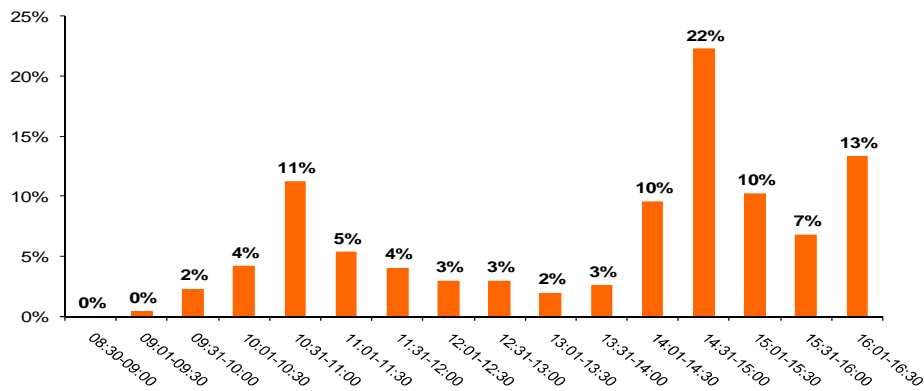
Tipo de crédito	Ene-Abr 07	Ene-Abr 08	Ene-Abr 09	Ene-Abr 10
Intradía	63,1	97,5	20,4	0,0
MN	63,1	97,5	17,2	0,0
ME	0,0	0,0	3,2	0,0
Interbancario	4.402,0	5.203,7	956,0	799,1
MN	2.179,7	1.809,3	870,2	80,2
ME	2.222,3	3.394,4	85,8	718,9
Reporto	198,2	557,3	116,7	0,0
MN	198,2	380,2	116,7	0,0
ME	0,0	177,1	0,0	0,0
Fondo RAL tramo I y II	0,0	1.066,1	101,9	0,0
MN	0,0	142,5	0,0	0,0
ME	0,0	923,6	101,9	0,0
TOTAL	4.663,4	6.924,7	1.195,0	799,1

Fuente: Autoridad de Supervisión del Sistema Financiero y Banco Central de Bolivia

INDICADORES DE DESEMPEÑO

En abril 2010, el 52% de los pagos procesados por el SIPAV fueron liquidados entre hrs. 14:31 y 16:30. Con relación al promedio de los tres últimos meses, se observó un incremento (6%) del valor de las operaciones procesadas entre hrs.10:31 y 11:00 debido a un aumento del valor de las operaciones de transferencias entre cuentas propias y transferencias tributarias (Gráfico 13 y 14). En abril de 2010, la liquidez requerida para la realización de pagos de alto valor representó 1,72 veces el saldo promedio de las cuentas corrientes y de encaje de las entidades participantes (Gráfico 15).

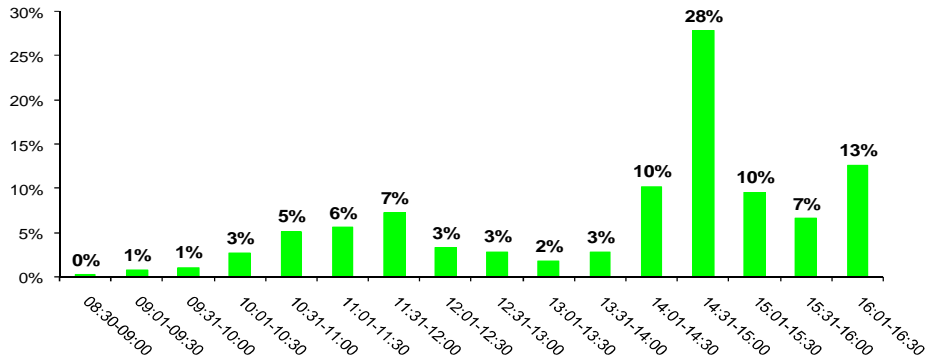
Gráfico 13
 Distribución porcentual de las operaciones durante el día - Abril 2010



Fuente: Banco Central de Bolivia

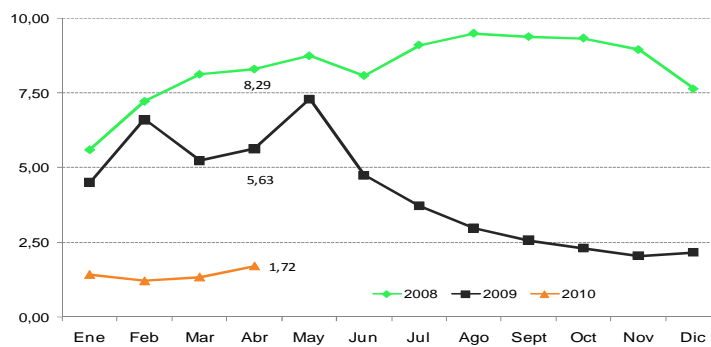


Gráfico 14
Distribución porcentual de las operaciones durante el día - Período 01/01/2010 a 31/03/2010



Fuente: Banco Central de Bolivia

Gráfico 15
Valor operaciones SIPAV / Saldo promedio en cuenta corriente y de encaje



Fuente: Banco Central de Bolivia