

Atüri imambaepegua vae

Oyeapo rambueve korepoti regua opaete tetä tuicha rupi ogueyi ojo oasa ara rambueve arasa 2018 gui, oñemoiru rambueve ambueye oiko vaera iru teta guasu rupi, kuae mbaerasi oñemoesakako oime rambueve jokuae ñemoiru tatague comerciantes reta rupi jarevi previsiones mbovi yae omoatägatu okuakua vaera ikavia economías tetä tuicha rupi. Jaerambue economías tenondetepe, oyapo rambueve EE.UU. oechauka tuicha mbaraviki oyecha rambueve opareve tetä reta öi kavi rupi vae, oyapo vae oimeño öi metei nivel igui rupi ya jokoraiñovi mbegue yae ojo moköia arasa mbite rupi. Kuae ambueye mbaraviki oyeapo vae kuae korepoti regua oimeko güinoi metei correlato jee vae moatagätüreve inflación jare oyapotavae öi kavi vaera política monetaria jee vae.

Economías emergentes pe jare okuakuata pe vae oyeapoko maembuerupi teta reta rupi jare regiones rupi, opaete financiera mbite rupi ikavia rupi jokoraiñovi omokañi moatägatu ipuere vaera países exportadores materias primas reta regua. Jaerambue, mbae reta jepi opaete rupi materias primas regua oimeko güinoi oipotague jekomboe vae, petróleo jekope opa mbae reta jepi oyeupi yave opaete rupi tenondete arasa iyipi rupi oimeko jetague ikavi mbae yasi octubre mbite rupi. Jokoraiñovi, okukuavae ñemongeta reve comerciales jare moderación de expectativas jee vae okuakua vae oimeko güinoi ikavi mbae vae opaete oyeapo rupi vae mbae reta jepire opaete rupi. America del Sur pe, ñemongueta reta okuakua vaera oñemotimbo kaviko igui rupi, kuae oyeapoko oime rambueve jeta rupi oñearo tetä Argentina pe jare mbovi yae okukua Brasil pe vae, erëi iru rupi presiones inflacionarias öi kaviño ñemboavai mbae opaete rupi, jaeñoiko ikavi mbae Argentina. Iruye, oyepo rambueve depreciación jee vae opaete korepoti regua yave, espacio oime vaera ñemoajanga korepoti regua jetape ogueyi región rupi, jaerambueko teta Bolivia ikavi öi okuakua rambueve

oñearo rami ivate rui yae arasa 2018 rupi, oime rambueve ñemombai externos específicos öi vae ñeapore gas natural re; metei imbirupi yae öi vae jaeko inflaciones acumuladas jee vae; öikavi vae jaeko tipo de cambio jare políticas expasivas oñemoiru vae.

Jaerambue, BCB oimeño guinoi orientación expansiva política monetaria regua arasa 2014 mbite rupi, ñakañi mbaereve mbae reta jepi re ikavirupi, ipuere vaera omborikatu öi kavi vaera opaete mbaraviki reta korepoti regua jokoraiñovi programas reta de protección social jee vae. Orientación oimeko öi oyeapo rambueve tupapire reta ipuere vaera öi kavi niveles ikavi vae de liquidez del sistema financiero jokoraiñovi tasas de interés bajas, opaete kuae reta oñemboriko ipuere vaera öikavi dinamismo de créditos jee vae. Kuae mbori oyeapo vae tupapire regua oñemoiru jeta ñemongueta rupi, oyechauka rambueve mbovi yae tasas de encaje ikavi vae ME pe, omboyi mbaereta jepi de títulos de regulación monetaria jee vae, ogueyivi tasas de las ventanillas de liquidez, redención anticipada título regua jare iru oyeapo katu vae Órgano Ejecutivo ndive. Opaete kuae reta oimeko guinoi metei ñemongueta mbaraviki crédito del sistema financiero oipitiko cifra record oñembori reve oyeapo vae oñemojangavae mborokuai Servicios Financiero ndive.

Jaerambue, política tätague de tipo de cambio, jaerambue oyeapotape vae depreciación opaetegui vae korepoti tetä reta rupi, ombori katu oñeñuvatu vaera jei vae opaete publico reta dólar jepi re, öikavi vaera inflación oyeapo vae oñeño kaviko, omae kavi vaera proceso de bolivianización jee vae jaerambueko oimetako metei política monetaria expansiva jee vae. Jokoraiñovi oimetako ñamboikuere orientación política regua ambueyetako mbaeti oyapo kavi desalineamientos tätague tipo de cambio gui añetevae oyapo rami nivel equilibrio rami.

BCB, oyupavo rambueve Órgano Ejecutivo ndive, jekuaeyae omee oyeapo kavi vaera korepoti regua jare metei rami tēta gūasu peguara oyepo rambueve financiamiento directo EPNE ndive, créditos gobernaciones jare municipios kuae omee vae jaeko fideicomiso FNDR regua jokoraiñovi omboasa chupevae oñemboepi vaera bono Juana Azurduy. Jaerambue oimeye iru políticas oyeapovae BCB ndive arasa oasa rupi kuae ndive oyeapo vaera metei mirata oguata kavi vaera mborokuai guasu Constitución Política del Estado ndive jare Modelo Económico Social Comunitario Productivo ndive ombori katu vaera oipiti opaete oñemoui oyapo vae macroeconómico arasa 2018 pe.

Jaerambue, arasa 2018 pe oyeapo katu òi kavi vaera macroeconómica oime rambueve metei ñemboavai ikavia vae regional rupi. Inflación òi kaviño ikavia rupi oeka rambueve metei tasa interanual de 1,5%, jepi vae igui rupi yae kuae chau arasa oasa guivae rupi jare mokoia maetema iguirupi América del Sur pe. Indicadores de tendencias inflacionaria oechauka metei tape kavi kerei ogueyi vae, kuae oechaukata metei estabilidad de nivel mbae reta jepi opaete rupi jare jekuae. Kuae oyeapo vae oñemoesakako ikavia aplicación de las políticas monetaria jare ambueyeta, arasa maetiregua ikavigue jare opaño mbae mbae oime vae jokoraiño vi canasta básica jee vae.

Jokoraiñovi, oimeko dinamismo mbaraviki korepoti regua opaete rupi arasa 2018 pe, kuae oasa vaeo jaeko sectores no extractivos pe. Jaerambue, oasarambuevecontexto externo débil rupi, okuakua vae PIB Bolivia pegua tenondete yasi rupi jaeko 4,04%, jaeko metei ivate yae òi vae América del Sur pe. Pañandepo mokoi yasiare, okuakua vae jaeko 4,61% omañeñoa oñemboepi segundo aguinaldo mborokuai òi vae jeirami. Sectores ma oatague kuae oyeapota vaepe jaeko: Agricultura, Silvicultura, Caza jar pesca. Omee korepotivae; jaeko Industria Manufacturera. Jokoraiñovi, ñamboikuereta oyeapokatu vaere jaeko minería tenondete rupi arasa 2018 rupi. Gasto oyapoa rupi, demanda interna jekuae ikavigue aporte okuakua vaera, ñameeta yasoropai impulsos fiscales jare monetarios pe.

Oyeapo ramueve mbaraviki externo, déficit cuenta corriente pe yasi septiembre pe ogueyi arasa 2018 pe kuae oasa oime rambueve ikavigue maemee balanza comercial pe. Jaerambue, yasi noviembre rupi oñemouiru vae exportaciones regua jaeko 9,5% (incrementos en el valor de las exportaciones

hidrocarburiíferas, mineras y no tradicionales) jaeko jetague importaciones gui (7,9%). Iruye vae, oyereraja vae ombosive vae oimeko guinoi mbaraviki ikavigue, ombori katu reve. Cuenta Financiera omboesape ñemongueta oime rambueve influjos de inversión directa je vae, mbovi rambueve activos de inversión cartera regua, reducción de activos por créditos comerciales cuenta pe òi vae iruye vaeo jaeko activos de reserva. Kuae ikavi oñemee vae, metei rami saldo ndive jaeko reservas internacionales jare ipiavaere externo sostenible ndive, oechauka mirata externa tēta retagui.

Iru vae jaeko, crédito jare ahorro sistema financiero pe oñemouiru arasa oasa ojo rupi, omboesape reve jekuae ombori kuae sector korepori añete regua. Indicadores de solvencia jare rentabilidad jee vae jekuae omboesape solidez del sistema financiero. Crédito sistema financiero sector privado pe jekuae ikavigue mbaraviki ndive, tenonde guiraja vae jaeko política monetaria expansiva, opiti tambueve oechauka metei ikavi vae record histórico, oyeapo rambueve créditos ojota sector productivo jare vivienda de interés social peguara oyuvake reve mborokuai pe jei rami Servicios Financieros. Jokoraiñovi, bolivianización cartera regua jare oñeñuvatu vae jekuae tenonde ojo, oyapotavae pe ikavi rupi a nivel internaciona. Jaeramiñovi, base monetaria jare oñemouiru korepoti regua oechauka tasas okuakua vae promedio ikavigue arasa oasagui vae.

Yaecharambueve ñemoatagatu opaete rupia rasa 2019 peguara oñearoko economía global jekuae ogueyi ojo, jekuae dinámica observada ndive kuae oñemee mokoia yasi rupia rasa 2018 rupi. Kuae tape oñearo vae oñemoesakako ikavia rupi metei escenario caracterizado oyeapo vae mbaraviki comerciales regua, kuae oechauka kerei okuakua tasas de interés internacionales, la volatilidad mbae reta jepi materias primas, oyecha kavi vae jaeko petrolero regua, tensiones geopolíticas amoa regiones rupi opaete teta guasugui, jare iru ñemboavai reta oasa regiones reta rupi, jaerambue, PIB externo okuakua rambueve jaeko ikavigue Bolivia peguara arasa 2018 peguara jokoraiñovi arasa 2019 peguara mbovi yaeko oyecha rami iru ara rupi.

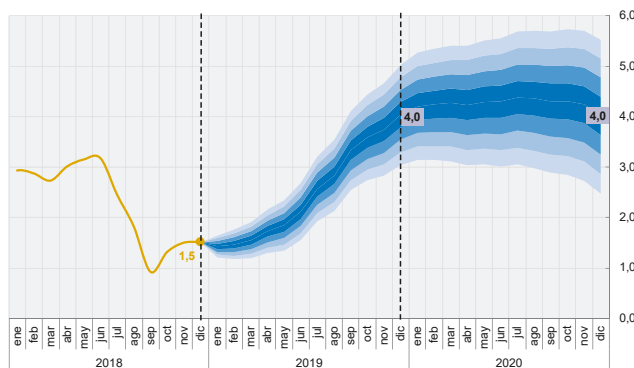
Yaecharambueve kerei mbaraviki korepoti regua teta reta rupi, ñande puere yaecha kerei ñande korepoti oime guinoi mbaepuere opaere rupi ñemboavai mbae oyapo rami kuae ara rupi. Okuakua vae oimetako òi ipiau vae mirata reve demanda interna regua

kuae guirajatako tenonde ñande puere vaera yaipiti okuakua vaera PIB oyeapo rami 4,5% oñeokenda 2019 pe yave. Kuae resultado oimetako òi opaete sectores no extractivos peguara, jaeko Agropecuario peguara, Industria Manufacturera jare Establecimiento Financieros, iru rami, kuae ñane moitako meteia economía ikavigue opaete región gui.

Jaerambue, proyecciones reta oechauka metei rupi kerei òi inflación ipuere vaera oñeokenda gestión 2019 regua jokoraiñovi 2020 oimetako òi 4,0%, jaeramiñovi, opaete ñemongueta oyeapo vae oyepapako jare oyeapokavi omombeu inflación arasa 2019 iyapi peguara, 90% ndive de probabilidad, oñeñonota entre 3,0% jare 5,0% rupi, ñamae tambueve balance de riesgos oimetako òi mbae reta jepire jare ogueyi vaere kuae ipuereko inflación reta opa metei niveles ambueya a proyección base jee vaepe.

Yaecharambueve políticas económicas, BCBoyapo rambueve yupavo, mbegue rupi kavi oñeñuvatu vaera mbae reta jepi jare omae kavi vaera opaete mbaraviki reta korepoti regua ipuere vera ombori desarrollo económico jare social, jekuaeta oñemoiru ojo vaera tenonde monetarios expansivos jee vae. Orientación de la política ambueyeta jare jekuaeta tenonde ojo mirata reve proceso de control de inflación, ombopi reve mbaraviki bolivianizacion regua òi kavi vaera estabilidad del sistema financieracional jare mitigación efectos regua de choque externos. Opa vaera, ñande puere yae teta Bolivia oime guinoi ikavigue colchones financieros ipuere vaera oyoko kavi orientación contracíclica políticas regua. Ombori reve mbaraviki korepoti regua jokoraiñovi programas de protección social regua. Oime mbae ikavi yave jare opaño ñemboavaire ojo vaera ovae objetivos jare meta pe, Órgano Ejecutivo jare BCB oyapota uso de su instrumentos de política jee vae ipuere vaera oñono kavi ñemboavai reta.

Inflación oechaukavae jare omaevae
(En porcentaje)



Fuente: Banco Central de Bolivia
 Notas: El gráfico incluye intervalos de confianza en torno al escenario central. La parte más clara del gráfico es consistente con un intervalo de 90%