



El índice PMI compuesto de EE.UU. continuó avanzando en agosto hasta un nivel de 55,3 puntos, el nivel más alto desde enero de 2017 (Gráfico 1), fortalecido por el comportamiento del sector de servicios que registró un repunte de la actividad comercial.

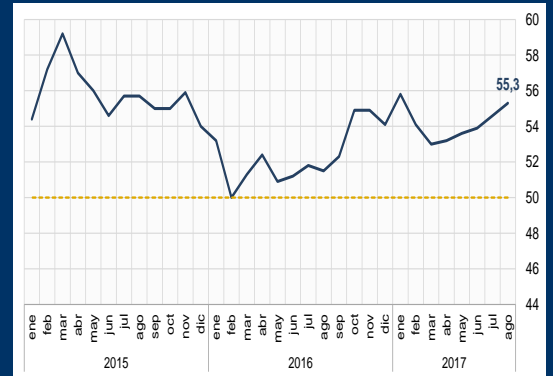
El sector de servicios del Reino Unido creció a su ritmo más lento en casi un año avanzando en agosto hasta un nivel de 53,2, la lectura fue inferior a la esperada por el consenso de analistas (53,5) y reflejó una moderación en la demanda de los consumidores.

El indicador mensual de actividad económica de Chile se expandió en julio a una tasa interanual del 2,8%, el mejor registro en casi un año (Gráfico 2). El desempeño fue explicado por la recuperación del sector minero que se vio favorecido por el repunte del precio del cobre.

La inflación de Brasil registró en agosto una variación interanual de 2,46%, que representa una desaceleración frente al 2,71% registrado en mes precedente. La lectura se situó por debajo del margen de tolerancia establecido por su autoridad monetaria (Gráfico 3).

Fuente: IHS Markit/CIPS UK Services PMI, Banco Central de Chile, Reuters.

Gráfico 1: EE.UU.-Índice PMI compuesto (En puntos)



Fuente: Bloomberg

	Variación (%)					
	6/9/17	Semana	Mes	Año	12 meses	Dic.16/ Dic.15
Zinc (\$us/libra)	1,42	1,45	-0,19	21,89	35,29	69,81
Oro (\$us/oz.tr)	1.339,34	2,35	1,36	16,23	-0,79	8,56
Plata (\$us/oz.tr)	17,96	3,00	2,10	12,85	-10,43	14,86
Estaño (\$us/libra)	9,40	0,63	0,29	-1,87	6,58	44,30
Plomo (\$us/libra)	1,06	-1,52	0,00	15,75	19,91	18,62
Cobre (\$us/libra)	3,13	1,94	0,00	24,65	49,35	18,65
Petróleo WTI (\$us/barril)	49,31	7,29	0,00	-8,21	9,99	45,58
Petróleo Brent (\$us/barril)	53,82	6,98	0,00	-2,87	15,22	54,99
Soya (\$us/TM)	355,64	3,72	2,41	-3,59	0,86	16,17

Tipo de cambio	Variación (%)					
	6/9/17	Semana	Mes	Año	12 meses	Dic.16/ Dic.15
Oficial venta	6,96	0,00	0,00	0,00	0,00	0,00
Oficial compra	6,86	0,00	0,00	0,00	0,00	0,00
En el sistema financiero ¹	6,94	-0,38	-0,34	0,01	-0,42	0,07
Valor de la UFV (Bs por UFV)	2.215,03	0,06	0,04	1,96	3,09	3,50
Tipo de cambio real (ago.2003=100)	65,02	0,48	0,37	5,29	0,14	0,40

Principales socios comerciales (moneda del país por dólar estadounidense) ²						
		6/9/17	Semana	Mes	Año	12 meses
Brasil	R/\$us	3,11	-1,44	-1,11	-4,34	-2,58
Argentina	AR/\$us	17,25	-0,81	-0,54	8,62	14,82
Perú	NS/\$us	3,24	-0,10	-0,06	-3,53	-3,72
R.B. de Venezuela	BF/\$us	9,95	-0,50	-1,81	-0,38	-0,38
Colombia	P/\$us	2.923,72	-1,00	-0,77	-2,61	2,01
Chile	CH/\$us	621,53	-1,39	-0,86	-7,29	-6,25
Euro	€/\$us	0,84	-0,37	-0,15	-11,83	-5,64
Japón	¥/\$us	108,92	-1,20	-0,96	-6,87	6,76
Reino Unido	£/\$us	0,77	-0,94	-0,90	-5,42	3,01
China	¥/\$us	6,53	-1,02	-0,96	-6,02	-2,15

NOTAS:
¹ Información al 04/09/17. Tipo de cambio promedio ponderado de compra y venta del sistema financiero con sus clientes para operaciones estándar y preferenciales.
² Variaciones negativas significan apreciación. Tipos de cambio con información de apertura.

Variables monetarias y financieras	Variación (%)					
	5/9/17	Semana	Mes	Año	12 meses	Dic.16/ Dic.15
Banco Central de Bolivia (millones de Bolivianos)						
Emisión	41.391,2	1,1	1,3	-4,1	4,0	0,5
Base monetaria	60.924,8	4,0	2,5	-3,8	1,7	-11,5
M 1	67.951,4	2,0	1,6	-3,1	1,2	-0,5
M 3	196.213,4	1,6	0,9	-2,7	6,7	-2,6
Sistema Financiero (millones de \$us y porcentajes)¹						
Ahorro en el Sistema Financiero ²	24.579,0	1,4	0,6	3,4	7,4	2,7
Bolivianización del Ahorro	85,3%	0,1	0,0	0,5	1,1	1,4
Depósitos (Vista, ahorro y plazo)	23.430,7	1,5	0,6	4,3	7,3	3,9
Bolivianización de Depósitos	84,8%	0,2	0,1	0,8	1,6	1,7
Cartera de créditos	21.273,0	0,4	-0,4	7,7	16,7	18,6
Bolivianización de Cartera	97,5%	0,0	0,0	0,5	7,2	1,8

¹ Banco Central de Bolivia y entidades de intermediación financiera en funcionamiento autorizadas por la ASFI. Desde el 31 de diciembre se incorporó a las FD
² Incluye: i) Depósitos en entidades de intermediación financiera (EIF; metodología ASFI), ii) Certificados de Depósitos (CD) emitidos por el BCB y iii) Títulos del BCB en poder del sector privado no financiero que incluyen los Bonos BCB-Directo, BCB-Aniversario, BCB-Navegante y BCB-Plus.

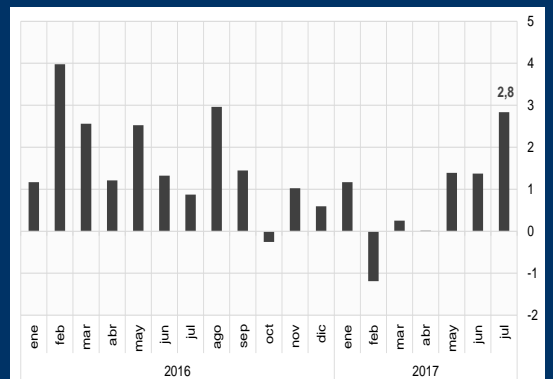
Mercados bursátiles	Índice	Variación (%)				
		6/9/17	Día	Semana	Mes	Año
BOVESPA (Brasil)	73.142,1	1,37	2,99	3,26	21,44	21,64
MERVAL (Argentina)	24.171,3	0,60	2,94	2,47	42,87	48,51
IPSA (Chile)	5.115,0	-0,35	-1,09	-0,74	23,21	23,73
NASDAQ (EE.UU.)	6.376,7	0,02	1,49	-0,81	18,46	20,86
DOW JONES (EE.UU.)	21.808,4	0,25	0,00	-0,64	10,35	17,64
NIKKEI (Japón)	19.358,0	-0,14	-0,47	-1,47	1,27	13,32
DAX (Alemania)	12.214,5	0,59	0,75	1,32	6,39	14,45

Tasas de interés	Variación (pbs.)			Variación (pbs.)		
	6/9/17	Semana	12 meses	6/9/17	Semana	12 meses
Tasa de interés (%)	MN			ME		
TRE ¹	3,03	7	120	0,25	0	6
Tasas internacionales (%)	Sus					
LIBOR (3 meses)	1,32	-0,1	48,3			
Prime	4,25	0,0	75,0			

NOTA:
¹ Vigente desde el 31/08/17 al 06/09/17.

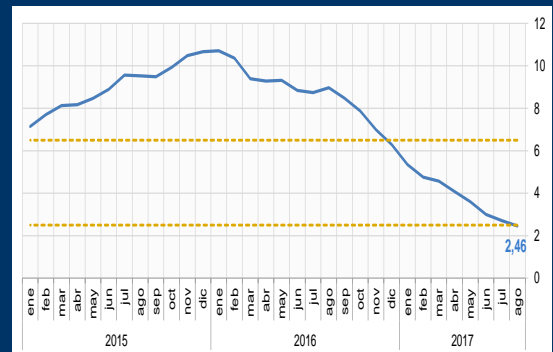
Activos Externos Netos	Variación (millones de \$us)					
	5/9/17	Semana	Mes	Año	12 meses	Dic.16-Dic.15
Activos Externos Netos Consolidados	14.182,6	-38,2	18,5	272,9	-1.158,7	-3.147,3
Reservas Internacionales Netas del BCB	10.442,1	-53,6	-10,1	361,2	-819,0	-2.974,9
Activos Externos Netos del Sistema financiero	2.417,5	15,0	28,3	-11,7	-290,2	-186,6
Fondo para la Revolución Industrial Productiva (FINPRO)	688,7	0,2	0,1	-168,3	-168,3	-95,2
Fondos de Protección	734,2	0,2	0,1	89,8	118,8	110,5

Gráfico 2: Chile-Indicador mensual de actividad económica (En porcentaje)



Fuente: Bloomberg

Gráfico 3: Brasil - Inflación interanual (En porcentaje)



Fuente: Bloomberg

Cuadro 1-Tasas de interés de Política Monetaria

	Variación (pbs.)			
	6/9/17	Semana	Año	12 meses
FED	1,25	0,0	50,0	75,0
BCE	0,00	0,0	0,0	0,0
Bco. Central de Inglaterra	0,25	0,0	0,0	0,0
Bco. Central de Brasil *	9,25	0,0	-450,0	-500,0
Bco. de la República (Colombia)	5,25	-25,0	-225,0	-250,0
Bco. de México (Central)	7,00	0,0	125,0	275,0
Bco. Central de Chile	2,50	0,0	-100,0	-100,0
Bco. Central de Reserva del Perú	3,75	0,0	-50,0	-50,0
Bco. Central de China	4,35	0,0	0,0	0,0

Fuente: Bloomberg
 * corresponde a Tasa Selic Objetivo.