



- La economía de Japón se expandió a una tasa anualizada de 0,2% durante el segundo trimestre del año, por debajo del registro del trimestre anterior y de las expectativas del mercado (0,7%; Gráfico 1). El resultado se vio afectado por la contracción del gasto empresarial y la caída de las exportaciones, afectada por la apreciación del yen y la débil demanda global.
- La producción industrial de la Zona Euro se incrementó en 0,6% en el mes de junio, por encima de lo esperado por el mercado (0,5%; Gráfico 2). El resultado se explicó por el aumento en la producción de bienes de capital, bienes durables y no durables, que contrarrestaron la menor producción de energía y bienes intermedios.
- La inflación interanual en Brasil subió más de lo esperado en julio, situándose en 8,7% (Gráfico 3). No obstante, el registro es menor al observado el mes anterior, reflejando menores presiones provenientes del sector de vivienda, servicios médicos, educación y comunicación.
- El gobierno de Venezuela anunció el incremento del salario mínimo nacional en 50% desde septiembre de este año. Con esta alza, el salario mínimo nacional se ubicará en 22.576 bolívares mensuales.

Fuente: Bloomberg, Reuters, AméricaEconomía

Precios de Commodities

	Variación (%)						
	15/8/16	Semana	Mes	Año	12 meses	Dic.15/ Dic.14	Prom.15/ Prom.14
Zinc (\$us/libra) ¹	1,02	-1,73	-0,20	47,56	16,71	-30,35	-9,18
Oro (\$us/oz.tr)	1.336,92	0,12	-1,04	25,96	19,89	-10,42	-8,12
Plata (\$us/oz.tr)	19,80	0,31	-2,63	42,89	29,79	-11,75	-17,40
Estaño (\$us/libra) ¹	8,25	-0,57	1,93	24,28	15,30	-24,54	-25,38
Plomo (\$us/libra) ¹	0,83	2,57	0,77	8,06	5,76	-8,50	-15,19
Cobre (\$us/libra) ¹	2,16	-1,02	-3,33	2,05	-9,05	-25,94	-19,56
Petróleo WTI (\$us/barril)	44,49	3,42	6,95	20,57	-2,73	-30,73	-47,66
Petróleo Brent (\$us/barril)	46,19	4,83	12,63	29,20	-2,39	-35,89	-47,13
Soya (\$us/TM)	366,67	1,32	-0,50	15,48	8,89	-17,22	-21,11

NOTAS:
¹ Información al 12/08/16

Tipos de cambio

	Variación (%)					
	15/8/16	Semana	Mes	Año	12 meses	Dic.15/ Dic.14
Tipo de cambio (Bs por dólar estadounidense)						
Oficial venta	6,96	0,00	0,00	0,00	0,00	0,00
Oficial compra	6,86	0,00	0,00	0,00	0,00	0,00
En el sistema financiero ¹	6,94	-0,20	-0,19	0,08	0,71	0,09
Valor de la UFV (Bs por UFV)	2,14421	0,07	0,18	2,16	3,56	4,25
Tipo de cambio real (ago.2003=100)	64,57	0,62	0,99	4,94	3,13	-8,40
Principales socios comerciales (moneda del país por dólar estadounidense) ²						
Brasil R/\$us	3,16	-0,33	-2,66	-20,16	-9,20	49,14
Argentina AR/\$us	14,67	-0,02	-2,25	13,42	-2,86	-6,29
Perú NS/\$us	3,31	-0,03	-1,16	-2,96	2,21	14,28
R.B. de Venezuela BF/\$us	9,95	-0,38	-0,38	58,13	58,13	0,00
Colombia P/\$us	2.929,80	-2,29	-4,61	-7,71	-2,12	32,65
Chile CH/\$us	649,60	-0,71	-0,93	-8,33	-5,08	17,03
Euro €/us	0,89	-0,97	-0,21	-2,99	-0,79	12,02
Japón ¥/\$us	101,15	-1,27	-0,89	-15,86	-18,63	0,78
Reino Unido £/\$us	0,78	1,29	2,77	14,46	21,50	5,54
China ¥/\$us	6,64	-0,36	0,03	2,21	3,85	4,69

NOTAS:
¹ Información al 8/08/16. Tipo de cambio promedio ponderado de compra y venta del sistema financiero con sus clientes para operaciones estándar y preferenciales.
² Variaciones negativas significan apreciación. Tipos de cambio con información de apertura.

Variables monetarias y financieras

	Variación (%)					
	12/8/16	Semana	Mes	Año	12 meses	Dic.15/ Dic.14
Banco Central de Bolivia (millones de Bolívianos)						
Emisión	40.050,5	0,5	1,5	-6,7	2,5	3,8
Base monetaria	59.310,4	0,2	2,7	-17,1	7,7	16,8
M 1	67.236,1	0,2	1,9	-4,5	10,2	7,2
M 3	182.507,0	-0,2	0,9	-2,0	12,1	16,3
Sistema Financiero (millones de \$us y porcentajes) ¹						
Ahorro en el Sistema Financiero ²	22.712,8	-0,2	0,5	-1,8	8,7	15,9
Bolivianización del Ahorro	83,9%	-0,1	0,0	0,2	2,1	1,3
Depósitos (Vista, ahorro y plazo)	21.615,2	0,0	0,7	0,0	14,8	20,0
Bolivianización de Depósitos	83,2%	-0,1	0,1	0,5	3,8	3,0
Cartera de créditos	18.006,3	-0,2	-0,1	8,1	17,4	17,4
Bolivianización de Cartera	96,4%	0,0	0,0	1,2	10,0	3,2

¹ Banco Central de Bolivia y entidades de intermediación financiera en funcionamiento autorizadas por la ASFI
² Incluye: i) Depósitos en entidades de intermediación financiera (EIF; metodología ASFI), ii) Certificados de Depósitos (CD) emitidos por el BCB y iii) Títulos del BCB en poder del sector privado no financiero que incluyen los Bonos BCB-Directo, BCB-Aniversario, BCB-Navideño y BCB-Plus.

Mercados bursátiles

	Índice					
	15/8/16	Día	Semana	Mes	Año	12 meses
BOVESPA (Brasil)	58.897,6	1,03	2,19	2,77	35,87	22,68
MERVAL (Argentina)	15.165,6	-0,97	-1,35	-4,04	29,90	29,90
IPSA (Chile)	4.160,3	0,21	0,51	1,04	13,04	9,10
NASDAQ (EE.UU.)	5.268,7	0,68	1,06	2,06	5,22	4,67
DOW JONES (EE.UU.)	18.653,7	0,42	0,67	1,20	7,05	7,15
NIKKEI (Japón)	16.869,6	-0,30	1,32	1,81	-11,37	-18,09
DAX (Alemania)	10.739,2	0,24	2,94	3,89	-0,04	-2,50

Tasas de interés

Tasa de interés (%)	Variación (pbs.)			Variación (pbs.)		
	15/8/16	Semana	12 meses	15/8/16	Semana	12 meses
TRE ¹	1,68	-20	-75	0,14	-3	-17
Tasas internacionales (%)						
LIBOR (3 meses)	0,82	1,2	49,8			
Prime	3,50	0,0	25,0			

NOTA:
¹ Vigente desde el 11/08/16 al 17/08/16.

Activos Externos Netos

	Variación (millones de \$us)					
	12/8/16	Semana	Mes	Año	12 meses	Dic.15-Dic.14
Activos Externos Netos Consolidados	15.621,6	-45,1	-44,3	-1.435,3	-3.146,3	-1.690,9
Reservas Internacionales Netas del BCB (p)	11.465,1	-79,6	-83,8	-1.589,8	-3.441,1	-2.066,9
Activos Externos Netos del Sistema financiero	2.784,0	34,2	39,1	168,1	337,2	454,2
Fondo para la Revolución Industrial Productiva (FINPRO)	756,5	0,1	0,3	-94,8	-148,9	-162,2
Fondos de Protección	615,1	0,1	0,2	81,2	106,5	94,1

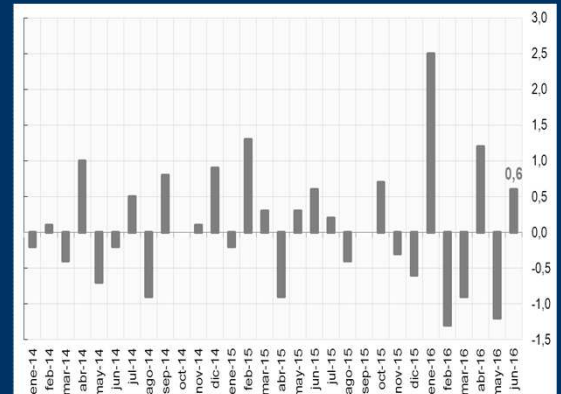
NOTA:
(p) Cifras preliminares.

Gráfico 1: Japón - Crecimiento anualizado del PIB (En porcentaje)



Fuente: Bloomberg

Gráfico 2: Zona Euro - Producción industrial (Variación mensual, en porcentaje)



Fuente: Bloomberg

Gráfico 3: Brasil - Inflación interanual (En porcentaje)



Fuente: Bloomberg

Cuadro 1-Tasas de interés de Política Monetaria

	Variación (pbs.)			
	15/8/16	Semana	Año	12 meses
FED	0,50	0,0	0,0	25,0
BCE	0,00	0,0	-5,0	-5,0
Bco. Central de Inglaterra	0,25	0,0	-25,0	-25,0
Bco. Central de Brasil *	14,25	0,0	0,0	0,0
Bco. de la República (Colombia)	7,75	0,0	200,0	325,0
Bco. de México (Central)	4,25	0,0	100,0	125,0
Bco. Central de Chile	3,50	0,0	0,0	50,0
Bco. Central de Reserva del Perú	4,25	0,0	50,0	100,0
Bco. Central de China	4,35	0,0	0,0	-50,0

Fuente: Bloomberg
* Corresponde a Tasa Selic Objetivo.