



- Las minutas de la reunión de septiembre del Banco de Japón revelaron que la mayoría de los miembros compartieron la opinión de que, aunque los recientes progresos del IPC han sido relativamente débiles, la tasa de cambio interanual posiblemente continuará en una tendencia alcista y subiría a un 2%, principalmente gracias a las mejorías en la brecha productiva y las mayores expectativas inflacionarias de mediano y largo plazo.
- La actividad económica de la Zona Euro en octubre, medida por el índice PMI compuesto, disminuyó ligeramente a 56,0; aún con ello, mantuvo uno de los mejores ritmos de expansión de los últimos años (Gráfico 1). En el mes la tasa de creación de empleo, fue la mejor registrada en más de una década.
- La inflación en Colombia registró una variación interanual de 4,05%, situándose ligeramente por encima del rango de tolerancia superior establecido por su banco central (2% - 4%; Gráfico 2). El desempeño fue explicado principalmente por el grupo de alimentos.
- El indicador mensual de actividad económica (IMACEC) de Chile avanzó en septiembre 1,3% en términos interanuales (Gráfico 3). Internamente, el IMACEC Minero, registró un avance del 8,5% frente al 0,7% de los sectores No Mineros, este último explicado por las actividades de servicios y comercio.

Fuente: Bank of Japan, IHS Markit, DANE - Colombia, Banco Central de Chile

#### Precios de Commodities

	Variación (%)						
	6/11/17	Semana	Mes	Año	12 meses	Dic.16/ Dic.15	Prom.16/ Prom.15
Zinc (\$us/libra)	1,46	0,31	-1,41	24,96	31,55	69,81	9,21
Oro (\$us/oz.tr)	1.272,09	-0,33	0,08	10,40	-2,49	8,56	8,38
Plata (\$us/oz.tr)	16,89	0,23	1,05	6,14	-8,34	14,86	10,18
Estadío (\$us/libra)	8,87	0,64	0,90	-7,46	-8,22	44,30	11,36
Plomo (\$us/libra)	1,12	2,20	2,03	22,14	17,29	18,62	5,36
Cobre (\$us/libra)	3,13	0,41	0,82	24,56	38,15	18,65	-11,34
Petróleo WTI (\$us/baril)	55,64	2,75	2,32	3,57	26,25	45,58	-11,10
Petróleo Brent (\$us/baril)	62,27	2,69	2,18	12,38	36,65	54,99	-15,61
Soya (\$us/TM)	363,27	0,43	0,41	-1,52	-0,20	16,17	4,83

#### Tipos de cambio

	Variación (%)					
	6/11/17	Semana	Mes	Año	12 meses	Dic.16/ Dic.15
Tipo de cambio (Bs por dólar estadounidense)						
Oficial venta	6,96	0,00	0,00	0,00	0,00	0,00
Oficial compra	6,86	0,00	0,00	0,00	0,00	0,00
En el sistema financiero <sup>1</sup>	6,94	-0,36	0,07	0,01	0,73	0,07
Valor de la UFV (Bs por UFV)	2.227,30	0,07	0,06	2,53	3,07	3,50
Tipo de cambio real (ago.2003=100)	64,00	-0,05	-0,12	3,64	0,31	0,40
Principales socios comerciales (moneda del país por dólar estadounidense) <sup>2</sup>						
Brasil R/\$us	3,29	0,19	0,47	0,97	1,56	-17,81
Argentina AR/\$us	17,64	-0,29	-0,04	11,11	17,23	22,80
Perú NS/\$us	3,24	-0,23	-0,26	-3,38	-4,31	-1,70
R.B. de Venezuela BF/\$us	9,95	0,00	0,00	-0,38	-0,38	58,73
Colombia P/\$us	3.041,15	0,58	-0,03	1,30	-0,63	-5,43
Chile CH/\$us	632,85	-0,93	-0,39	-5,60	-3,74	-5,39
Euro €/us	0,86	0,56	0,52	-9,23	-3,84	3,28
Japón ¥/\$us	114,10	0,81	0,40	-2,45	10,65	-2,71
Reino Unido £/\$us	0,76	0,81	1,38	-5,82	-4,46	19,42
China ¥/\$us	6,63	-0,19	-0,01	-4,48	-1,81	6,95

NOTAS:  
1 Información al 30/10/17. Tipo de cambio promedio ponderado de compra y venta del sistema financiero con sus clientes para operaciones estándar y preferenciales.  
2 Variaciones negativas significan depreciación. Tipos de cambio con información de apertura.

#### Variables monetarias y financieras

	Variación (%)					
	3/11/17	Semana	Mes	Año	12 meses	Dic.16/ Dic.15
Banco Central de Bolivia (millones de Bolivianos)						
Emisión	42.098,9	0,6	0,4	-2,4	4,4	0,5
Base monetaria	65.484,2	4,3	3,4	3,4	8,9	-11,5
M 1	70.434,4	1,2	0,7	0,5	3,1	-0,5
M 3	203.218,0	1,7	0,9	6,3	8,7	2,6
Sistema Financiero (millones de \$us y porcentajes) <sup>1</sup>						
Ahorro en el Sistema Financiero <sup>2</sup>	25.476,7	1,8	0,9	7,2	8,9	2,7
Bolivianización del Ahorro	85,5%	0,1	0,0	0,8	1,3	1,4
Depósitos (Vista, ahorro y plazo)	24.370,3	1,9	1,0	8,5	9,6	3,9
Bolivianización de Depósitos	85,3%	0,3	0,1	1,3	2,0	1,7
Cartera de créditos	21.759,6	0,4	-0,2	10,2	16,7	18,6
Bolivianización de Cartera	87,6%	0,0	0,0	0,6	7,0	1,8

1 Banco Central de Bolivia y entidades de intermediación financiera en funcionamiento autorizadas por la ASF. Desde el 31 de diciembre se incorporó a las IFD.  
2 Incluye: i) Depósitos en entidades de intermediación financiera (EIF; metodología ASF), ii) Certificados de Depósitos (CD) emitidos por el BCB y iii) Títulos del BCB en poder del sector privado no financiero que incluyen los Bonos BCB-Directo, BCB-Aniversario, BCB-Navideño y BCB-Plus.

#### Mercados bursátiles

	Índice					
	6/11/17	Día	Semana	Mes	Año	12 meses
BOVESPA (Brasil)	74.204,4	0,39	-0,80	-0,14	23,21	15,85
MERVAL (Argentina)	27.978,3	0,12	2,09	0,15	65,38	62,12
IPSA (Chile)	5.536,3	0,92	-1,29	-0,93	33,36	30,23
NASDAQ (EE.UU.)	6.782,5	0,27	1,25	0,82	26,00	31,29
DOW JONES (EE.UU.)	23.557,2	0,08	0,89	0,77	19,20	29,01
NIKKEI (Japón)	22.548,4	0,04	2,44	2,44	17,97	31,27
DAX (Alemania)	13.468,8	0,21	1,81	1,81	17,31	28,80

#### Tasas de interés

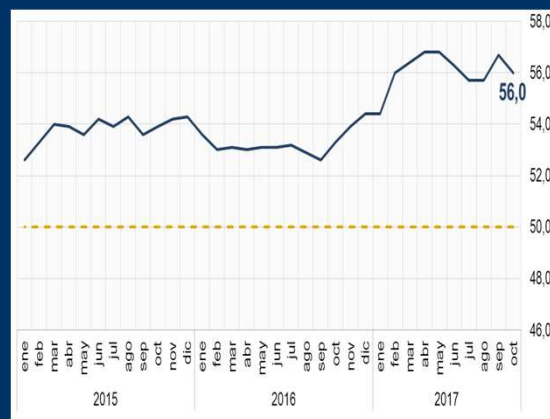
Tasa de interés (%)	Variación (pbs.)					
	MN			ME		
	6/11/17	Semana	12 meses	6/11/17	Semana	12 meses
TRE <sup>1</sup>	2,99	-27	139	0,14	-1	0
Tasas internacionales (%)						
LIBOR (3 meses)	1,39	1,5	50,5			
Prime	4,25	0,0	75,0			

NOTA:  
1 Vigente desde el 2/11/17 al 8/11/17.

#### Activos Externos Netos

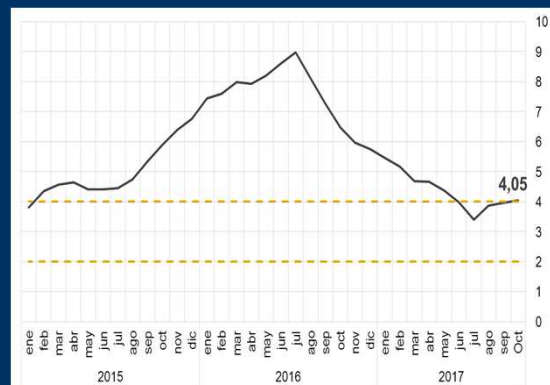
	Variación (millones de \$us)					
	3/11/17	Semana	Mes	Año	12 meses	Dic.16-Dic.15
Activos Externos Netos Consolidados	13.648,2	-25,6	11,0	-261,5	-1.136,7	-3.147,3
Reservas Internacionales Netas del BCB	9.928,2	-60,2	-6,2	-152,8	-756,5	-2.974,9
Activos Externos Netos del Sistema financiero	2.370,6	35,9	17,0	-58,7	-331,7	-186,6
Fondo para la Revolución Industrial Productiva (FINPRO)	584,7	-1,5	0,1	-170,3	-169,9	-96,2
Fondos de Protección	764,7	0,2	0,1	120,3	121,4	110,5

Gráfico 1: Zona Euro - Índice PMI compuesto (En puntos)



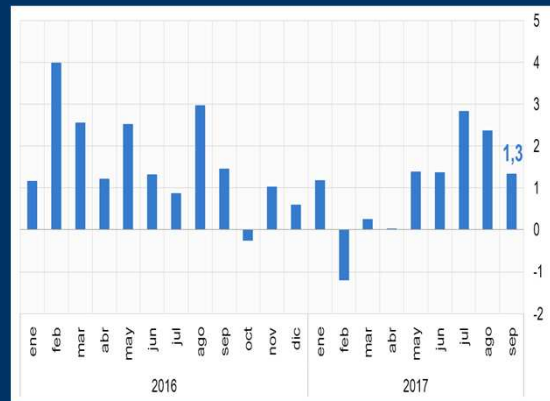
Fuente: Bloomberg

Gráfico 2: Colombia - Inflación (En porcentaje)



Fuente: Bloomberg

Gráfico 3: Chile - Indicador mensual de actividad económica (En porcentaje)



Fuente: Bloomberg

Cuadro 1-Tasas de interés de Política Monetaria

	Variación (pbs.)			
	6/11/17	Semana	Año	12 meses
FED	1,25	0,0	50,0	75,0
BCE	0,00	0,0	0,0	0,0
Bco. Central de Inglaterra	0,50	25,0	25,0	25,0
Bco. Central de Brasil *	7,50	0,0	-625,0	-650,0
Bco. de la República (Colombia)	5,00	0,0	-250,0	-275,0
Bco. de México (Central)	7,00	0,0	125,0	225,0
Bco. Central de Chile	2,50	0,0	-100,0	-100,0
Bco. Central de Reserva del Perú	3,50	0,0	-75,0	-75,0
Bco. Central de China	4,35	0,0	0,0	0,0

Fuente: Bloomberg

\* Corresponde a Tasa Selic Objetiva.