



Las ventas minoristas de China se contrajeron en julio a una tasa interanual de 1,1% frente a previsiones que apuntaban a una ligera recuperación (0,1%; Gráfico 1). Los consumidores continúan revelando una actitud cauta, lo que repercutió en el declive generalizado del consumo de ropa, electrodomésticos, y de otras ventas al por menor, excluyendo la venta de automóviles.

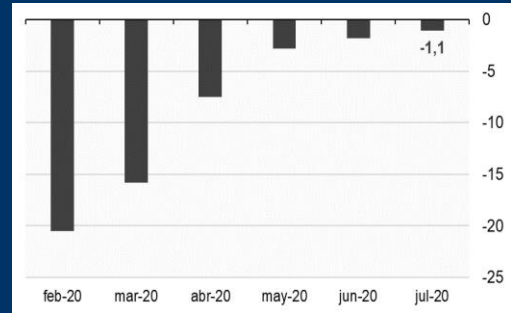
En agosto, el sentimiento del consumidor de EE.UU. se mantuvo casi sin cambios respecto a la lectura de julio, con un modesto avance de +0,3puntos, situándose en 72,8 (Gráfico 2). Los consumidores valoraron de forma más pesimista las perspectivas económicas a cinco años, aunque el optimismo en las condiciones de compra se mantuvo.

La actividad mensual de Brasil se expandió en junio a una tasa de 4,9%, luego del modesto avance de mayo (Gráfico 3), la lectura positiva refleja las menores restricciones de circulación que permitieron la reapertura de varias empresas. Pese a ello, el resultado del segundo trimestre revela una contracción de 10,9%.

En su reunión de política monetaria el Banco de Reserva de Perú mantuvo por cuarto mes consecutivo su tasa de política en el mínimo histórico de 0,25%, nivel que se mantendría por un periodo prolongado, mientras persistan los efectos negativos de la pandemia sobre la inflación y sus determinantes, indicó la entidad.

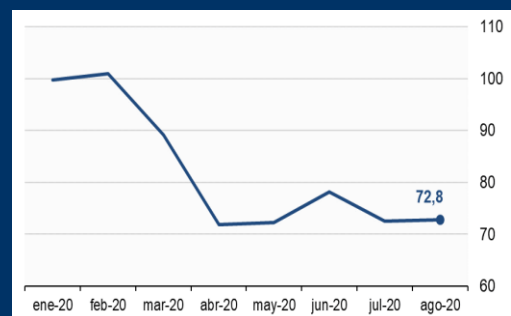
Fuentes: Reuters, Universidad de Michigan, Banco Central de Brasil, Banco de Reserva de Perú.

**Gráfico 1: China - Ventas minoristas (Variación interanual)**



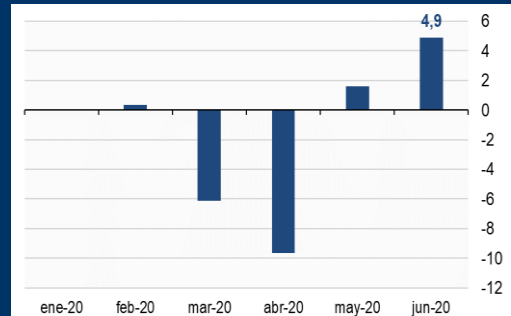
Fuente: Oficina Nacional de Estadísticas de China

**Gráfico 2: EE.UU. - Sentimiento del consumidor (En puntos)**



Fuente: Universidad de Michigan

**Gráfico 3: Brasil - Índice de actividad económica (Variación mensual)**



Fuente: Banco Central de Brasil

**Precios de Commodities**

	Variación (%)						
	14/8/20	Semana	Mes	Año	12 meses	Dic.19/ Dic.18	Prom.19/ Prom.18
Zinc (\$us/libra)	1,08	-0,02	4,04	5,02	5,76	-31,55	-13,34
Oro (\$us/oz.tr)	1.958,60	-2,94	0,84	29,09	29,16	16,44	9,76
Plata (\$us/oz.tr)	26,78	-2,76	14,63	50,01	55,54	5,39	3,21
Estaño (\$us/libra)	7,98	-0,86	-1,30	2,45	2,74	-14,23	-7,34
Plomo (\$us/libra)	0,89	2,31	4,86	1,66	-4,02	-22,53	-10,88
Cobre (\$us/libra)	2,89	0,91	-0,74	3,10	10,41	-14,81	-7,96
Petróleo WTI (\$us/barril)	42,09	2,11	5,44	-31,07	-23,79	1,06	-12,01
Petróleo Brent (\$us/barril)	44,73	0,74	4,17	-32,66	-23,94	-0,60	-8,89
Soya (\$us/TM)	329,60	2,97	-0,01	-7,39	-1,95	0,73	-3,94

**Tipos de cambio**

	Variación (%)						
	14/8/20	Semana	Mes	Año	12 meses	Dic.19/ Dic.18	
Oficial venta	6,96	0,00	0,00	0,00	0,00	0,00	
Oficial compra	6,86	0,00	0,00	0,00	0,00	0,00	
En el sistema financiero <sup>1</sup>	6,97	-0,11	-0,01	0,03	0,58	0,02	
Valor de la UFV (Bs por UFV)	2,35332	0,03	0,05	0,92	1,84	1,79	
Tipo de cambio real (ago.2003=100)	58,86	0,32	-0,34	-2,72	-0,02	0,21	
Principales socios comerciales (moneda del país por dólar estadounidense) <sup>2</sup>							
Brasil	R/\$us	5,40	-0,59	3,40	34,04	33,15	3,70
Argentina	AR/\$us	73,11	0,47	1,10	22,10	21,69	58,95
Perú	NS/\$us	3,57	0,57	1,50	7,81	5,11	-1,68
Colombia	P/\$us	3.771,55	0,40	1,02	14,73	9,02	1,01
Chile	CH/\$us	793,25	0,99	4,83	5,36	11,52	8,48
Euro	€/us	0,85	-0,33	0,15	-5,13	-5,75	2,27
Japón	¥/\$us	106,64	0,67	0,84	-1,81	0,69	-0,98
Reino Unido	£/\$us	0,76	-0,54	0,26	0,98	-8,14	-3,79
China	¥/\$us	6,95	-0,25	-0,36	-0,19	-1,05	1,23

NOTAS:  
<sup>1</sup> Información al 10/08/2020. Tipo de cambio promedio ponderado de compra y venta del sistema financiero con sus clientes para operaciones estándar y preferenciales.  
<sup>2</sup> Variaciones negativas significan apreciación. Tipos de cambio con información de apertura.

**Variables monetarias y financieras**

	Variación (%)					
	13/8/20	Semana	Mes	Año	12 meses	Dic.19/ Dic.18
<b>Banco Central de Bolivia (millones de Bolivianos)</b>						
Emisión	52.777,4	0,8	0,7	7,3	11,2	0,5
Base monetaria	85.117,3	1,2	2,3	13,2	17,0	3,5
M <sup>1</sup>	77.728,5	0,6	0,5	6,5	8,1	-3,2
M <sup>3</sup>	234.740,5	0,0	0,5	6,0	7,2	-0,3
<b>Sistema Financiero (millones de \$us y porcentajes)<sup>1</sup></b>						
Ahorro en el Sistema Financiero <sup>2</sup>	27.774,3	-0,1	0,1	4,7	4,4	-2,2
Bolivianización del Ahorro	85,4%	0,0	0,0	0,0	-1,2	-2,5
Depósitos (Vista, ahorro y plazo)	27.629,9	-0,1	0,2	5,4	5,7	-0,2
Bolivianización de Depósitos	85,4%	-0,1	0,0	-0,1	-1,3	-2,0
Cartera de créditos <sup>3</sup>	26.816,0	-0,1	-0,2	0,7	3,7	7,0
Bolivianización de Cartera	98,8%	0,0	0,0	0,1	0,2	0,3

<sup>1</sup> Banco Central de Bolivia y entidades de intermediación financiera en funcionamiento autorizadas por la ASFI. Desde el 31 de diciembre se incorporó a las IPD.  
<sup>2</sup> Incluye: i) Depósitos en entidades de intermediación financiera (EIF; metodología ASFI), ii) Certificados de Depósitos (CD) emitidos por el BCB y iii) Títulos del BCB en poder del sector privado no financiero que incluyen los Bonos BCB-Directo, BCB-Aniversario, BCB-Navideño y BCB-Plus.  
<sup>3</sup> No incluye la cartera de crédito de los Bancos en liquidación.

**Mercados bursátiles**

	Índice	Variación (%)				
		14/8/20	Día	Semana	Mes	Año
BOVESPA (Brasil)	101.353,5	0,89	-1,38	-1,51	-12,36	1,09
MERVAL (Argentina)	48.533,0	-2,20	-7,25	-1,46	16,47	62,21
IPSA (Chile)	4.011,9	0,17	0,58	-0,13	-14,09	-16,09
NASDAQ (EE.UU.)	11.019,3	-0,21	0,08	2,55	22,81	41,75
DOW JONES (EE.UU.)	27.931,0	0,12	1,81	5,69	-2,13	9,62
NIKKEI (Japón)	23.289,4	0,17	4,30	7,27	-1,55	12,75
DAX (Alemania)	12.901,3	-0,71	1,79	4,78	-2,62	13,04

**Tasas de interés**

	Variación (pbs.)			Variación (pbs.)		
	14/8/20	Mensual	12 meses	14/8/20	Mensual	12 meses
Tasa de interés (%)						
TRE <sup>1</sup>	2,83	0,0	-29	1,04	-41,0	75
Tasas internacionales (%)						
LIBOR (3 meses)	0,28	4,0	-196,0			
Prime	3,25	0,0	-200,0			

NOTA:  
<sup>1</sup> Vigente desde el 01/08/2020 al 31/08/2020.  
 A partir del periodo de cálculo 01/04/2018-30/04/2018 y según Acta N°26/2018 del Directorio del BCB de 29/05/2018 se modifica la metodología de la TRE, el periodo y la vigencia de cálculo.

**Activos Externos Netos**

	Variación (millones de \$us)					
	13/8/20	Semana	Mes	Año	12 meses	Dic.19-Dic.18
Activos Externos Netos Consolidados	8.187,2	-90,1	28,5	100,9	-1.522,3	-2.948,8
Reservas Internacionales Netas del BCB	6.594,3	-84,9	-13,9	126,8	-1.495,5	-2.478,8
Activos Externos Netos del Sistema Financiero	1.414,6	-5,3	42,4	-42,8	-49,7	-492,2
Fondos de Protección <sup>1</sup>	178,3	0,0	0,1	16,9	22,9	22,2

NOTA:  
<sup>1</sup> A partir del 15/11/2017, los activos del FPAH son invertidos de acuerdo a la composición por monedas de los depósitos del público en el sistema financiero, de manera análoga a las inversiones realizadas por el FONDO RAL.

**Cuadro 1-Tasas de interés de Política Monetaria**

	Variación (pbs.)			
	14/8/20	Semana	Año	12 meses
FED	0,25	0,0	-150,0	-225,0
BCE	0,00	0,0	0,0	0,0
Bco. Central de Inglaterra	0,10	0,0	-65,0	-65,0
Bco. Central de Brasil <sup>*</sup>	2,00	0,0	-250,0	-400,0
Bco. de la República (Colombia)	2,25	0,0	-200,0	-200,0
Bco. de México (Central)	4,50	-50,0	-275,0	-375,0
Bco. Central de Chile	0,50	0,0	-125,0	-200,0
Bco. Central de Reserva del Perú	0,25	0,0	-200,0	-250,0
Bco. Central de China	3,85	0,0	-30,0	-50,0

Fuente: Bloomberg  
<sup>\*</sup> Corresponde a Tasa Selic Objetivo.