



En EE.UU. la recuperación del mercado laboral se debilitó en medio del rebrote de contagios de Covid-19. La tasa de desempleo para julio se situó en 10,2%. Por otro lado las nóminas de empleo no agrícola sumaron 1,763 millones de puestos, un descenso desde el récord de 4,791 millones alcanzado en el mes previo.

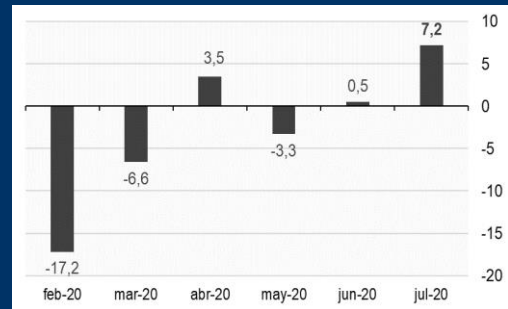
Las exportaciones de China crecieron a su mejor ritmo en lo que va del año, aumentando a una tasa interanual de 7,2% (Gráfico 1). Los pedidos de exportación mejoraron pero continúan siendo débiles en un contexto de recuperación económica desigual entre economías.

El Banco Central de Brasil, redujo la tasa de política monetaria Selic al mínimo histórico de 2,0% (Gráfico 2). La decisión, que fue tomada por unanimidad entre los miembros, considera necesario mantener un impulso monetario extraordinariamente alto para permitir la recuperación sostenible de la economía.

La inflación en Chile aumentó a 2,5% interanual en julio, lo que representa una ligera disminución desde el registro del mes previo (Gráfico 3). El resultado mensual reflejó contribuciones positivas de al menos ocho de las doce divisiones, destacando la contribución positiva de la división de alimentos, por el opuesto transporte y comunicaciones restaron al resultado.

Fuentes: Reuters, Banco Central de Chile, INE Chile.

Gráfico 1: China - Exportaciones (Variación interanual)



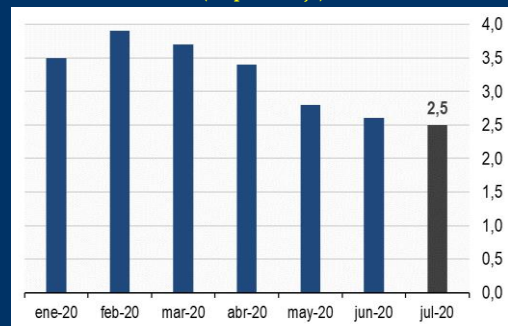
Fuente: Bloomberg

Gráfico 2: Brasil - Tasa de política monetaria (En puntos)



Fuente: Banco Central de Brasil

Gráfico 3: Chile - Índice de precios al consumidor (En porcentaje)



Fuente: Banco Central de Chile

Precios de Commodities

	Variación (%)						
	7/8/20	Semana	Mes	Año	12 meses	Dic.19/ Dic.18	Prom.19/ Prom.18
Zinc (\$us/libra)	1,09	4,83	4,83	5,81	6,32	-31,55	-13,34
Oro (\$us/oz.tr)	2.058,40	5,98	5,98	35,66	37,12	16,44	9,76
Plata (\$us/oz.tr)	28,40	21,56	21,56	59,08	66,02	5,39	3,21
Estano (\$us/libra)	8,09	0,03	0,03	3,83	6,43	-14,23	-7,34
Plomo (\$us/libra)	0,89	4,56	4,56	1,38	-2,42	-22,53	-10,88
Cobre (\$us/libra)	2,94	1,14	1,14	5,05	13,69	-14,81	-7,96
Petróleo WTI (\$us/barril)	41,95	5,09	5,09	-31,30	-17,89	1,06	-12,01
Petróleo Brent (\$us/barril)	45,09	5,01	5,01	-32,11	-21,01	-0,60	-9,89
Soya (\$us/TM)	322,85	-2,06	-2,06	-9,29	-2,69	0,73	-3,94

Tipos de cambio

Tipo de cambio (Bs por dólar estadounidense)	Variación (%)					
	7/8/20	Semana	Mes	Año	12 meses	Dic.19/ Dic.18
Oficial venta	6,96	0,00	0,00	0,00	0,00	0,00
Oficial compra	6,86	0,00	0,00	0,00	0,00	0,00
En el sistema financiero ¹	6,98	0,20	0,10	0,15	0,69	0,02
Valor de la UFV (Bs por UFV)	2,35269	0,03	0,03	0,89	1,84	1,79
Tipo de cambio real (ago.2003=100)	58,67	-0,66	-0,66	-3,03	-2,11	0,21

Principales socios comerciales (moneda del país por dólar estadounidense) ²		Variación (%)					
		7/8/20	Semana	Mes	Año	12 meses	Dic.19/ Dic.18
Brasil	R/\$us	5,43	4,01	4,01	34,84	36,70	3,70
Argentina	AR/\$us	72,77	0,83	0,83	21,53	59,68	58,95
Perú	NS/\$us	3,55	0,92	0,92	7,19	4,78	-1,68
Colombia	P/\$us	3.756,71	0,63	0,63	14,28	8,97	1,01
Chile	CH/\$us	785,45	3,80	3,80	4,33	9,71	8,48
Euro	€/\$us	0,85	0,48	0,48	-4,81	-4,93	2,27
Japón	¥/\$us	105,93	0,17	0,17	-2,47	-0,32	-0,98
Niño Unido	£/\$us	0,77	0,80	0,80	1,53	-7,00	-3,79
China	¥/\$us	6,97	-0,11	-0,11	0,07	-1,31	1,23

NOTAS:
¹ Información al 03/08/2020. Tipo de cambio promedio ponderado de compra y venta del sistema financiero con sus clientes para operaciones estándar y preferenciales.
² Variaciones negativas significan apreciación. Tipos de cambio con información de apertura.

Variables monetarias y financieras

	Variación (%)					
	5/8/20	Semana	Mes	Año	12 meses	Dic.19/ Dic.18
Banco Central de Bolivia (millones de Bolivianos)						
Emisión	52.372,5	-0,4	0,0	6,5	11,5	0,5
Base monetaria	84.560,1	2,6	1,6	12,5	16,1	3,5
M*1	77.150,4	-0,8	-0,2	5,7	7,3	-3,2
M*3	234.808,8	0,5	0,6	6,0	6,8	-0,3
Sistema Financiero (millones de \$us y porcentajes)¹						
Ahorro en el Sistema Financiero ²	27.849,3	0,5	0,4	5,0	4,3	-2,2
Bolivianización del Ahorro	85,5%	0,2	0,1	0,1	-1,4	-2,5
Depósitos (Vista, ahorro y plazo)	27.703,7	0,6	0,5	5,7	5,6	-0,2
Bolivianización de Depósitos	85,5%	0,2	0,1	0,0	-1,3	-2,0
Cartera de créditos ³	26.845,0	0,0	-0,1	0,8	3,5	7,0
Bolivianización de Cartera	98,9%	0,0	0,0	0,1	0,2	0,3

¹ Banco Central de Bolivia y entidades de intermediación financiera en funcionamiento autorizadas por la ASFL. Desde el 31 de diciembre se incorporó a las IFD.
² Incluye: i) Depósitos en entidades de intermediación financiera (EIF; metodología ASF), ii) Certificados de Depósitos (CD) emitidos por el BCB y iii) Títulos del BCB en poder del sector privado no financiero que incluyen los Bonos BCB-Directo, BCB-Aniversario, BCB-Navideño y BCB-Plus.
³ No incluye la cartera de crédito de los Bancos en liquidación.

Mercados bursátiles

	Índice	Variación (%)				
		7/8/20	Día	Semana	Mes	Año
BOVESPA (Brasil)	102.775,5	-1,30	-0,13	-0,13	-11,13	-0,01
MERVAL (Argentina)	52.359,9	2,50	6,31	6,31	25,65	27,87
IPSA (Chile)	3.996,0	0,69	-0,52	-0,52	-14,43	-16,94
NASDAQ (EE.UU.)	11.011,0	-0,87	2,47	2,47	22,72	40,04
DOW JONES (EE.UU.)	27.433,5	0,17	3,80	3,80	-3,87	5,48
NIKKEI (Japón)	22.329,9	-0,39	2,86	2,86	-5,61	8,84
DAX (Alemania)	12.674,9	0,66	2,94	2,94	-4,33	8,80

Tasas de interés

Tasa de interés (%)	Variación (pbs.)			Variación (pbs.)		
	7/8/20	Mensual	12 meses	7/8/20	Mensual	12 meses
TRE ¹	2,83	0,0	-29	1,04	-41,0	75
Tasas internacionales (%)		\$us				
LIBOR (3 meses)	0,24	-3,0	-200,0			
Prime	3,25	0,0	-200,0			

NOTA:
¹ Viente desde el 01/08/2020 al 31/08/2020
 A partir del período de cálculo 01/04/2018-30/04/2018 y según Acta N°26/2018 del Directorio del BCB de 29/05/2018 se modifica la metodología de la TRE, el período y la vigencia de cálculo.

Activos Externos Netos

	Variación (millones de \$us)					
	5/8/20	Semana	Mes	Año	12 meses	Dic.19-Dic.18
Activos Externos Netos Consolidados	8.203,4	-38,2	44,7	117,1	-1.346,2	-2.948,8
Reservas Internacionales Netas del BCB	6.623,9	-42,7	15,6	156,3	-1.361,5	-2.478,8
Activos Externos Netos del Sistema Financiero	1.401,3	4,4	29,0	-56,1	-7,7	-492,2
Fondos de Protección ¹	178,3	0,0	0,0	16,9	22,9	22,2

NOTA:
¹ A partir del 15/11/2017, los activos del FPAH son invertidos de acuerdo a la composición por monedas de los depósitos del público en el sistema financiero, de manera análoga a las inversiones realizadas por el FONDO RAL.

Cuadro 1-Tasas de interés de Política Monetaria

	Variación (pbs.)			
	7/8/20	Semana	Año	12 meses
FED	0,25	0,0	-150,0	-225,0
BCE	0,00	0,0	0,0	0,0
Bco. Central de Inglaterra	0,10	0,0	-65,0	-65,0
Bco. Central de Brasil *	2,00	-25,0	-250,0	-400,0
Bco. de la República (Colombia)	2,25	-25,0	-200,0	-200,0
Bco. de México (Central)	5,00	0,0	-225,0	-325,0
Bco. Central de Chile	0,50	0,0	-125,0	-200,0
Bco. Central de Reserva del Perú	0,25	0,0	-200,0	-250,0
Bco. Central de China	3,85	0,0	-30,0	-50,0

Fuente: Bloomberg

* Corresponde a Tasa Selic Objetivo.