



El índice Sentix que mide la confianza de los inversores de la Zona Euro, descendió en abril por tercer mes consecutivo y se situó en un nivel de 19,6 puntos, cifra inferior a la expectativa del consenso de analistas (20,8; Gráfico 1). La lectura refleja el deterioro de las expectativas económicas en presencia de mayores tensiones comerciales entre EE.UU. y China.

En febrero, la balanza comercial de Alemania se redujo a €18400 millones, inferior a la lectura esperada por el consenso de analistas (€20.050 millones; Gráfico 2). El resultado obedece al ligero crecimiento interanual del 2,4% en las exportaciones frente al 4,7% en las importaciones.

En marzo y por segundo mes consecutivo, la confianza del consumidor de Japón se mantuvo en el nivel de 44,3 puntos. En su composición los índices de empleo y de disposición de compra de bienes duraderos mejoraron ligeramente, por el contrario los índices de perspectivas generales y de crecimiento de los ingresos se desaceleraron con relación al mes previo.

La inflación de Chile se desaceleró por sexto mes consecutivo registrando en marzo una variación interanual de 1,8%. Si bien la lectura fue ligeramente inferior a la expectativa del consenso de analistas (1,9%; Gráfico 3), la lectura permaneció por debajo del rango objetivo fijado por su banco central (2% a 4%). La división de mayor incidencia positiva del mes, fue educación seguida por alimentos, mientras que transporte, registró la mayor incidencia negativa.

Fuente: Reuters, Destatis, Cabinet Office, INE - Chile, Bloomberg.

Precios de Commodities

	9/4/18	Variación (%)					
		Semana	Mes	Año	12 meses	Dic.17/ Dic.16	Prom.17/ Prom.16
Zinc (\$us/libra)	1,47	-1,28	-1,28	-2,62	23,45	28,84	35,27
Oro (\$us/oz.tr)	1.332,35	-0,66	0,55	2,25	6,19	13,09	0,05
Plata (\$us/oz.tr)	16,40	-1,21	0,16	-3,21	-8,65	6,42	-1,29
Estaño (\$us/libra)	9,55	-0,24	-0,24	5,12	3,82	-5,21	10,09
Plomo (\$us/libra)	1,09	-0,08	-0,08	-3,80	5,98	23,36	22,81
Cobre (\$us/libra)	3,07	0,82	0,82	-6,60	17,78	30,92	27,28
Petróleo WTI (\$us/barril)	62,06	-1,51	-4,43	2,71	16,92	12,47	18,15
Petróleo Brent (\$us/barril)	67,85	1,06	-1,85	1,54	22,96	20,59	23,85
Soya (\$us/TM)	387,88	1,96	1,05	9,77	12,11	-4,21	-1,27

Tipos de cambio

	9/4/18	Variación (%)					
		Semana	Mes	Año	12 meses	Dic.17/ Dic.16	
Tipo de cambio (Bs por dólar estadounidense)							
Oficial venta	6,96	0,00	0,00	0,00	0,00	0,00	
Oficial compra	6,86	0,00	0,00	0,00	0,00	0,00	
En el sistema financiero <sup>1</sup>	6,94	-0,41	0,02	0,17	0,59	-0,16	
Valor de la UFV (Bs por UFV)	2,2540	0,06	0,07	0,78	2,71	2,96	
Tipo de cambio real (ago.2003=100)	65,88	-0,34	0,34	1,95	3,33	5,15	
Principales socios comerciales (moneda del país por dólar estadounidense) <sup>2</sup>							
Brasil	R/\$us	3,39	2,33	2,54	2,35	8,26	1,76
Argentina	AR/\$us	20,19	0,27	0,27	8,43	32,77	17,27
Perú	NS/\$us	3,24	0,33	0,33	0,01	-0,28	-3,52
Colombia	P/\$us	2.782,43	-0,73	-0,42	-6,81	-2,89	-0,54
Chile	CH/\$us	604,03	-0,22	0,02	-1,85	-7,50	-8,20
Euro	€/us	0,81	-0,07	0,11	-2,49	-13,93	-12,39
Japón	¥/\$us	106,99	1,04	0,67	-5,06	-3,56	-3,65
Reino Unido	£/\$us	0,71	-0,59	-0,80	-4,35	-12,12	-8,68
China	¥/\$us	6,31	0,42	0,50	-3,07	-8,63	-6,31

NOTAS:  
<sup>1</sup> Información al 02/04/18. Tipo de cambio promedio ponderado de compra y venta del sistema financiero con sus clientes para operaciones estándar y preferenciales.  
<sup>2</sup> Variaciones negativas significan depreciación. Tipos de cambio con información de apertura.

Variables monetarias y financieras

	6/4/18	Variación (%)				
		Semana	Mes	Año	12 meses	Dic.17/ Dic.16
Banco Central de Bolivia (millones de Bolivianos)						
Emisión	44.293,7	1,2	1,2	-4,4	7,9	7,4
Base monetaria	63.522,0	1,2	1,2	-8,7	12,4	9,8
M <sup>1</sup>	71.501,9	1,2	1,2	-2,8	5,4	5,0
M <sup>3</sup>	208.398,4	0,5	0,5	-1,0	9,7	10,2
Sistema Financiero (millones de \$us y porcentajes) <sup>1</sup>						
Ahorro en el Sistema Financiero <sup>2</sup>	25.968,3	0,3	0,3	0,1	8,9	9,2
Bolivianización del Ahorro	86,7%	0,0	0,0	0,2	2,2	1,9
Depósitos (Vista, ahorro y plazo)	24.833,1	0,3	0,3	0,1	9,8	10,4
Bolivianización de Depósitos	86,1%	0,0	0,0	0,3	2,5	2,0
Cartera de créditos	22.582,9	-0,3	-0,3	1,6	12,1	12,6
Bolivianización de Cartera	98,0%	0,0	0,0	0,2	0,9	0,8

<sup>1</sup> Banco Central de Bolivia y entidades de intermediación financiera en funcionamiento autorizadas por la ASF. Desde el 31 de diciembre se incorporó a las IFD  
<sup>2</sup> Incluye: i) Depósitos en entidades de intermediación financiera (EIF; metodología ASF); ii) Certificados de Depósitos (CD) emitidos por el BCB; y iii) Títulos del BCB en poder del sector privado no financiero que incluyen los Bonos BCB-Directo, BCB-Aniversario, BCB-Navideño y BCB-Plus.

Mercados bursátiles

	Índice	Variación (%)				
		9/4/18	Día	Semana	Mes	Año
BOVESPA (Brasil)	83.768,4	-1,24	-1,06	-1,87	9,64	29,57
MERVAL (Argentina)	31.937,4	0,63	1,90	2,64	6,23	52,62
IPSA (Chile)	5.632,0	0,87	2,35	1,62	1,21	14,93
NASDAQ (EE.UU.)	7.035,9	1,75	2,41	-0,39	1,92	19,64
DOW JONES (EE.UU.)	24.276,1	1,43	2,67	0,72	-1,79	17,51
NIKKEI (Japón)	21.678,3	0,51	1,35	1,04	-4,77	15,32
DAX (Alemania)	12.261,8	0,17	2,16	1,36	-5,08	0,50

Tasas de interés

	9/4/18	Variación (pbs.)			Variación (pbs.)		
		Semana	12 meses	9/4/18	Semana	12 meses	
Tasa de interés (%)		MN	ME				
TRE <sup>1</sup>	3,17	-7	152	0,21	0	5	
Tasas internacionales (%)							
LIBOR (3 meses)	2,34	1,7	118,2				
Prime	4,75	0,0	75,0				

NOTA:  
<sup>1</sup> Vigente desde el 05/04/18 al 11/04/18.

Activos Externos Netos

	6/4/18	Variación (millones de \$us)				
		Semana	Mes	Año	12 meses	Dic.17-Dic.16
Activos Externos Netos Consolidados	12.936,2	-85,9	-85,9	-567,8	-1.356,2	-405,7
Reservas Internacionales Netas del BCB	9.683,8	-120,8	-120,8	-576,8	-496,7	179,7
Activos Externos Netos del Sistema financiero	2.381,1	34,6	34,6	34,7	-348,5	-82,9
Fondo para la Revolución Industrial Productiva (FINPRO)	495,2	0,2	0,2	-62,8	-213,2	-197,0
Fondos de Protección <sup>1</sup>	123,3	0,0	0,0	5,2	-550,7	-526,4
Fondo de Promoción a la Inversión <sup>2</sup>	252,9	0,1	0,1	31,9	252,9	220,9

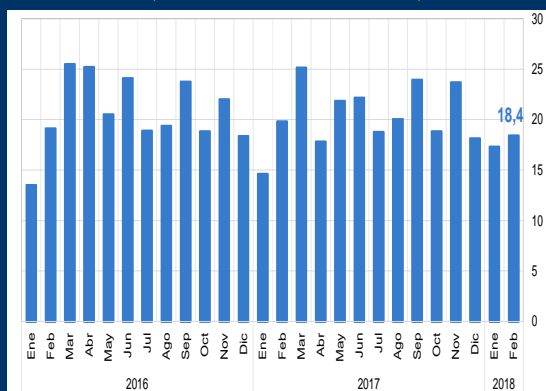
NOTA:  
<sup>1</sup> A partir del 15/11/2017, los activos del FPAH son invertidos de acuerdo a la composición por monedas de los depósitos del público en el sistema financiero, de manera análoga a las inversiones realizadas por el FONDO RAL.  
<sup>2</sup> A partir del 29/12/2017, por su naturaleza contable los recursos del Fondo de Promoción a la Inversión en Exploración y Explotación Hidrocarbúrica (FPIEHH) son reasignados fuera del balance del BCB.

Gráfico 1: Zona Euro - Confianza del inversor (En puntos)



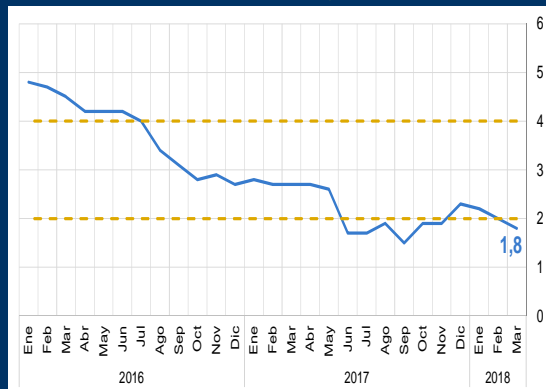
Fuente: Bloomberg

Gráfico 2: Alemania - Balanza comercial (En miles de millones de euros)



Fuente: Bloomberg

Gráfico 3: Chile - Índice de precios al consumidor (En porcentaje)



Fuente: Bloomberg

Cuadro 1-Tasas de interés de Política Monetaria

	Variación (pbs.)				
	9/4/18	Semana	Año	12 meses	
FED	1,75	0,0	25,0	75,0	
BCE	0,00	0,0	0,0	0,0	
Bco. Central de Inglaterra	0,50	0,0	0,0	25,0	
Bco. Central de Brasil *	6,50	0,0	-50,0	-650,0	
Bco. de la República (Colombia)	4,50	0,0	-25,0	-250,0	
Bco. de México (Central)	7,50	0,0	25,0	100,0	
Bco. Central de Chile	2,50	0,0	0,0	-50,0	
Bco. Central de Reserva del Perú	2,75	0,0	-50,0	-150,0	
Bco. Central de China	4,35	0,0	0,0	0,0	

Fuente: Bloomberg

\* Corresponde a Tasa Selic Objetiva.