



En febrero, el mercado laboral excluyendo al sector agrícola agregó en EE.UU. 273.000 puestos de trabajo, cifra superior a la estimación del consenso de analistas (175.000; Gráfico 1). Los principales aportes se registraron en los servicios de atención médica y asistencia social, restaurantes, construcción entre otros.

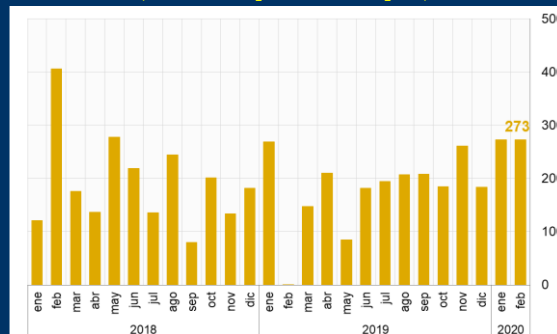
En enero, la producción industrial de Argentina se deterioró registrando una nueva contracción de 0,1% (Gráfico 2). En términos interanuales, el desempeño fue determinado por la fragilidad en las actividades textiles seguido por minería.

La inflación de Colombia avanzó en febrero a 3,72% interanual desde el 3,62% alcanzado en mes previo. La división de educación registró la mayor variación positiva mensual seguida de alimentos y bebidas no alcohólicas.

En febrero, la tasa de inflación de Chile se aceleró hasta un nivel de 3,9% interanual, su mayor nivel desde 2016 (Gráfico 3). Las principales variaciones positivas provinieron de las divisiones de transporte, alimentos y bebidas no alcohólicas, vestuario y equipamiento y mantención del hogar.

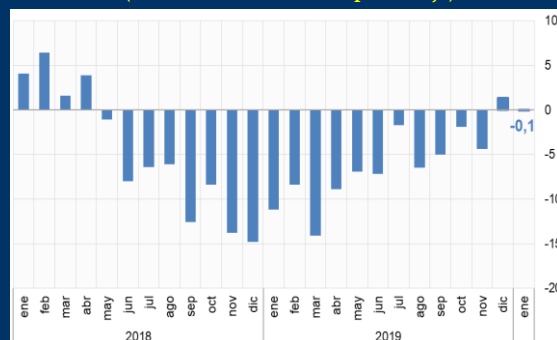
Fuentes: U.S. Bureau of Labor Statistics, INDEC – Argentina, DANE – Colombia, INE – Chile.

Gráfico 1: EE.UU. - Nómina de empleo no agrícola (En miles de puestos de empleo)



Fuente: Bloomberg

Gráfico 2: Argentina - Producción industrial (Variación interanual; en porcentaje)



Fuente: Bloomberg

Gráfico 3: Chile - Inflación (Variación interanual; en porcentaje)



Fuente: Bloomberg

Precios de Commodities

	Variación (%)						
	6/3/20	Semana	Mes	Año	12 meses	Dic.19/ Dic.18	Prom.19/ Prom.18
Zinc (\$us/libra)	0,90	-1,86	-1,86	-12,68	-28,84	-31,55	-13,34
Oro (\$us/oz.tr)	1.673,83	5,56	5,56	10,32	30,12	16,44	9,76
Plata (\$us/oz.tr)	17,35	4,10	4,10	-2,82	15,06	5,39	3,21
Estaño (\$us/libra)	7,65	3,59	3,59	-1,75	-21,14	-14,23	-7,34
Plomo (\$us/libra)	0,84	0,27	0,27	-3,84	-11,72	-22,53	-10,88
Cobre (\$us/libra)	2,54	-0,50	-0,50	-9,18	-13,31	-14,81	-7,96
Petróleo WTI (\$us/barril)	41,28	-7,77	-7,77	-32,39	-26,57	1,06	-12,01
Petróleo Brent (\$us/barril)	45,25	-9,54	-9,54	-31,87	-30,65	-0,60	-9,89
Soya (\$us/TM)	327,45	-0,17	-0,17	-6,36	-1,19	-1,04	-3,94

Tipos de cambio

Tipo de cambio (Bs por dólar estadounidense)	Variación (%)					
	6/3/20	Semana	Mes	Año	12 meses	Dic.19/ Dic.18
Oficial venta	6,96	0,00	0,00	0,00	0,00	0,00
Oficial compra	6,86	0,00	0,00	0,00	0,00	0,00
En el sistema financiero ¹	6,98	0,18	0,34	0,24	1,16	0,02
Valor de la UFV (Bs por UFV)	2,33886	0,02	0,02	0,30	1,83	1,79
Tipo de cambio real (ago.2003-100)	59,26	0,07	0,29	-1,88	-3,01	0,04

Principales socios comerciales (moneda del país por dólar estadounidense) ²	Variación (%)					
	6/3/20	Semana	Mes	Año	12 meses	Dic.19/ Dic.18
Brasil R/\$us	4,63	3,46	3,46	14,96	20,53	3,70
Argentina AR/\$us	62,48	0,43	0,43	4,35	53,38	58,95
Perú NS/\$us	3,47	0,51	0,51	4,80	4,95	-1,68
Colombia P/\$us	3.588,10	1,82	1,82	9,15	15,51	1,01
Chile CH/\$us	826,47	0,67	0,67	9,78	25,40	8,48
Euro €/\$us	0,89	-2,29	-2,29	-0,63	0,20	2,27
Japón ¥/\$us	105,39	-2,32	-2,32	-2,96	-5,71	-0,98
Reino Unido £/\$us	0,77	-1,72	-1,72	1,60	0,94	-3,79
China ¥/\$us	6,93	-0,85	-0,85	-0,44	3,30	1,23

NOTAS:
¹ Información al 04/03/2020. Tipo de cambio promedio ponderado de compra y venta del sistema financiero con sus clientes para operaciones estándar y preferenciales.
² Variaciones negativas significan apreciación. Tipos de cambio con información de apertura.

Variables monetarias y financieras

Banco Central de Bolivia (millones de Bolivianos)	Variación (%)					
	5/3/20	Semana	Mes	Año	12 meses	Dic.19/ Dic.18
Emisión	45.658,9	-0,9	-0,4	-7,2	-4,2	0,5
Base monetaria	71.956,5	0,7	1,2	-4,3	4,9	3,5
M ¹	69.645,7	1,0	0,8	-4,5	-6,2	-3,2
M ³	217.873,2	0,6	0,3	-1,7	-0,3	-0,3

Sistema Financiero (millones de \$us y porcentajes) ¹	Variación (%)					
	5/3/20	Semana	Mes	Año	12 meses	Dic.19/ Dic.18
Ahorro en el Sistema Financiero ²	26.491,7	0,7	0,3	-0,1	-1,2	-2,2
Bolivianización del Ahorro	85,0%	0,2	0,0	-0,5	-2,3	-2,5
Depósitos (Vista, ahorro y plazo)	26.201,5	0,7	0,3	-0,1	0,7	-0,2
Bolivianización de Depósitos	85,0%	0,2	0,0	-0,5	-1,8	-2,0
Cartera de créditos ³	26.420,6	-0,6	-1,0	-0,8	5,9	7,0
Bolivianización de Cartera	98,7%	0,0	0,0	0,0	0,3	0,3

¹ Banco Central de Bolivia y entidades de intermediación financiera en funcionamiento autorizadas por la ASF. Desde el 31 de diciembre se incorporó a las IFD.
² Incluye: i) Depósitos en entidades de intermediación financiera (EIF; metodología ASF), ii) Certificados de Depósitos (CD) emitidos por el BCB y iii) Títulos del BCB en poder del sector privado no financiero que incluyen los Bonos BCB-Directo, BCB-Aniversario, BCB-Navideño y BCB-Plus.
³ No incluye la cartera de crédito de los Bancos en liquidación.

Mercados bursátiles

	Índice	Variación (%)				
		6/3/20	Día	Semana	Mes	Año
BOVESPA (Brasil)	98.183,6	-3,96	-5,75	-5,75	-15,10	4,21
MERVAL (Argentina)	35.477,8	-3,52	1,44	1,44	-14,86	9,70
IPSA (Chile)	4.253,1	-1,64	3,16	3,16	-8,92	-19,08
NASDAQ (EE.UU.)	8.502,8	-2,70	-0,75	-0,75	-5,24	13,28
DOW JONES (EE.UU.)	25.564,6	-2,13	0,61	0,61	-10,42	-0,42
NIKKEI (Japón)	20.749,8	-2,72	-1,86	-1,86	-12,29	-3,92
DAX (Alemania)	11.555,1	-3,26	-2,82	-2,82	-12,79	-0,28

Tasas de interés

Tasa de interés (%)	Variación (pbs.)			Variación (pbs.)		
	6/3/20	Mensual	12 meses	6/3/20	Mensual	12 meses
TRE ¹	2,77	12,0	-22	0,92	15,0	78
Tasas internacionales (%)	\$us					
LIBOR (3 meses)	1,00	-46,4	-159,6			
Prime	4,25	-50,0	-125,0			

NOTA:
¹ Vigente desde el 01/03/2020 al 31/03/2020
A partir del período de cálculo 01/04/2018-30/04/2018 y según Acta N°26/2018 del Directorio del BCB de 29/05/2018 se modifica la metodología de la TRE, el período y la vigencia de cálculo.

Activos Externos Netos

Activos Externos Netos Consolidados	Variación (millones de \$us)					
	5/3/20	Semana	Mes	Año	12 meses	Dic.19-Dic.18
Reservas Internacionales Netas del BCB	6.276,8	-47,5	-32,9	-190,7	-2.078,1	-2.478,8
Activos Externos Netos del Sistema financiero	1.500,7	-4,1	18,7	43,3	-521,8	-492,2
Fondos de Protección ¹	166,8	0,1	0,0	5,4	22,4	22,2

NOTA:
¹ A partir del 15/11/2017, los activos del FPAH son invertidos de acuerdo a la composición por monedas de los depósitos del público en el sistema financiero, de manera análoga a las inversiones realizadas por el FONDO RAL.

Cuadro 1-Tasas de interés de Política Monetaria

	Variación (pbs.)			
	6/3/20	Semana	Año	12 meses
FED	1,25	-50,0	-50,0	-125,0
BCE	0,00	0,0	0,0	0,0
Bco. Central de Inglaterra	0,75	0,0	0,0	0,0
Bco. Central de Brasil *	4,25	0,0	-25,0	-225,0
Bco. de la República (Colombia)	4,25	0,0	0,0	0,0
Bco. de México (Central)	7,00	0,0	-25,0	-125,0
Bco. Central de Chile	1,75	0,0	0,0	-125,0
Bco. Central de Reserva del Perú	2,25	0,0	0,0	-50,0
Bco. Central de China	4,05	0,0	-10,0	-30,0

Fuente: Bloomberg

* Corresponde a Tasa Selic Objetiva.