



- ▶ El déficit comercial en EE.UU. fue de \$us44.262 millones en diciembre de 2016, menor al esperado por el consenso de analistas (\$us45.000 millones, Gráfico 1). Este resultado se explica por el mayor incremento mensual de las exportaciones en cuatro años, mientras que las importaciones crecieron a su mayor nivel desde junio. No obstante, el saldo comercial anual alcanzó un nivel de \$us502.300 millones, el más alto desde 2012.
- ▶ En el primer mes del año, las reservas internacionales de China descendieron más de lo esperado y se situaron por debajo de los \$us3 billones por primera vez desde 2011 (Gráfico 2), esta situación ocurre tras el mayor descenso del yuan en más de dos décadas.
- ▶ La producción industrial alemana descendió inesperadamente en diciembre de 2016 en 3,0% respecto al mes anterior y en términos interanuales en 0,7%. Este descenso se debió a la caída de la producción manufacturera (3,4%) y de la construcción (1,7%).
- ▶ La inflación de Brasil a enero fue de 0,38%, casi tres veces inferior a la tasa registrada en el mismo periodo en 2016 (1,27%), esta desaceleración dio lugar a que el índice interanual a enero se ubicara en 5,35% (Gráfico 3), cifra compatible con el rango de tolerancia que se impuso el Gobierno de Brasil de concluir 2017 (4,5% ±1,5pp).

Fuente: Bloomberg, AmericaEconomía, Eurostat

	Variación (%)						
	8/2/17	Semana	Mes	Año	12 meses	Dic.16/ Dic.15	Prom.16/ Prom.15
Zinc (\$us/libra)	1,27	-2,95	-2,27	8,50	66,97	69,81	9,21
Oro (\$us/oz.tr)	1.239,04	2,42	2,35	7,53	4,19	8,56	8,38
Plata (\$us/oz.tr)	17,76	1,21	1,17	11,58	15,99	14,86	10,18
Estadío (\$us/libra)	8,59	-4,63	-4,51	-10,39	28,34	44,30	11,36
Plomo (\$us/libra)	1,06	0,56	-1,10	16,29	33,62	18,62	5,36
Cobre (\$us/libra)	2,63	-2,52	-3,27	4,69	27,39	18,65	-11,34
Petróleo WTI (\$us/barril)	52,17	-3,17	-1,21	-2,89	61,62	45,58	-11,10
Petróleo Brent (\$us/barril)	54,12	-3,60	-1,02	-2,33	65,00	54,99	-15,61
Soya (\$us/TM)	385,86	1,30	2,51	4,61	21,77	16,17	4,83

Tipo de cambio (Bs por dólar estadounidense)	Variación (%)						
	8/2/17	Semana	Mes	Año	12 meses	Dic.16/ Dic.15	
Oficial venta	6,96	0,00	0,00	0,00	0,00	0,00	
Oficial compra	6,86	0,00	0,00	0,00	0,00	0,00	
En el sistema financiero ¹	6,94	-0,24	-0,24	0,01	0,46	0,07	
Valor de la UFV (Bs por UFV)	2,18162	0,08	0,09	0,43	3,61	3,50	
Tipo de cambio real (ago.2003=100)	63,28	0,24	0,23	2,45	4,57	0,39	
Principales socios comerciales (moneda del país por dólar estadounidense) ²							
Brasil	R/\$us	3,12	-0,18	-0,83	-4,07	-20,01	-17,81
Argentina	AR/\$us	15,68	-0,74	-1,36	-1,25	9,15	22,80
Perú	NS/\$us	3,29	0,59	0,56	-1,95	-5,84	-1,70
R.B. de Venezuela	BF/\$us	9,99	0,00	0,00	0,00	58,73	58,73
Colombia	P/\$us	2.882,16	-0,80	-1,41	-3,99	-14,46	-5,43
Chile	CH/\$us	647,37	0,00	0,01	-3,44	-8,79	-5,39
Euro	€/us	0,93	0,66	0,93	-1,69	4,63	3,28
Japón	¥/\$us	111,80	-1,28	-0,89	-4,41	-3,50	-2,71
Reino Unido	£/\$us	0,80	1,11	0,47	-1,44	15,28	19,42
China	¥/\$us	6,86	-0,29	-0,29	-1,17	4,40	6,95

NOTAS:

¹ Información al 30/01/17. Tipo de cambio promedio ponderado de compra y venta del sistema financiero con sus clientes para operaciones estándar y preferenciales.

² Variaciones negativas significan apreciación. Tipos de cambio con información de apertura.

Variables monetarias y financieras	Variación (%)					
	7/2/17	Semana	Mes	Año	12 meses	Dic.16/ Dic.15
Banco Central de Bolivia (millones de Bolivianos)						
Emisión	42.379,5	0,3	0,3	-1,8	2,2	0,5
Base monetaria	59.285,7	1,3	1,3	-6,4	-11,8	-11,5
M 1	69.108,4	0,7	0,7	-1,4	-0,6	-0,5
M 3	189.409,6	0,5	0,5	-0,9	5,3	2,6
Sistema Financiero (millones de \$us y porcentajes) ¹						
Ahorro en el Sistema Financiero ²	23.734,1	0,3	0,3	-0,1	5,9	2,7
Bolivianización del Ahorro	84,7%	0,0	0,0	-0,3	1,3	1,4
Depósitos (Vista, ahorro y plazo)	22.384,4	0,3	0,3	-0,3	6,7	3,9
Bolivianización de Depósitos	83,9%	0,0	0,0	-0,3	1,8	1,7
Cartera de créditos	19.712,2	-0,5	-0,5	-0,2	18,3	18,6
Bolivianización de Cartera	96,8%	0,0	0,0	-0,2	8,6	1,8

¹ Banco Central de Bolivia y entidades de intermediación financiera en funcionamiento autorizadas por la ASFI. Desde el 31 de diciembre se incorporó a las IFD (Incluye: i) Depósitos en entidades de intermediación financiera (EIF, metodología ASFI), ii) Certificados de Depósitos (CD) emitidos por el BCB y iii) Títulos del BCB en poder del sector privado no financiero que incluyan los Bonos BCB-Directo, BCB-Aniversario, BCB-Navidad y BCB-Plus.

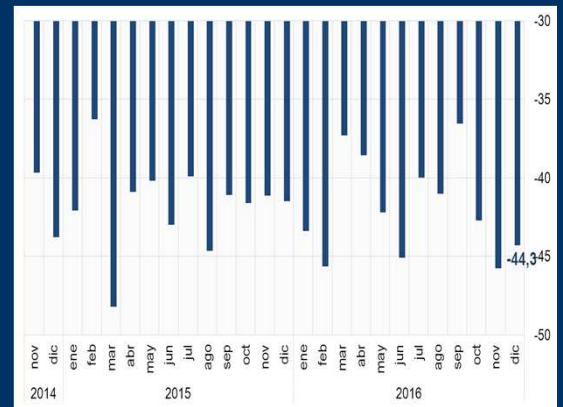
Mercados bursátiles	Índice	Variación (%)				
		8/2/17	Día	Semana	Mes	Año
BOVESPA (Brasil)	64.350,6	0,24	-0,75	-0,50	6,85	59,38
MERVAL (Argentina)	18.995,9	-1,03	-1,07	-0,35	12,28	67,41
IPSA (Chile)	4.255,0	-0,06	1,21	1,32	2,50	16,60
NASDAQ (EE.UU.)	5.673,4	-0,01	0,54	1,04	5,39	32,91
DOW JONES (EE.UU.)	20.042,3	-0,24	0,76	0,90	1,42	25,15
NIKKEI (Japón)	19.007,6	0,51	-0,73	-0,18	-0,56	18,17
DAX (Alemania)	11.543,4	-0,05	-1,00	0,07	0,54	30,00

Tasas de interés	Variación (pbs.)			Variación (pbs.)		
	8/2/17	Semana	12 meses	8/2/17	Semana	12 meses
Tasa de interés (%)						
TRE ¹		MN	ME			
Tasas internacionales (%)	1,65	-5	5	0,18	5	3
LIBOR (3 meses)	1,04	0,4	41,8			
Prime	3,75	0,0	25,0			

¹ Vigente desde el 2/02/17 al 8/02/17.

Activos Externos Netos	Variación (millones de \$us)					
	7/2/17	Semana	Mes	Año	12 meses	Dic.16-Dic.15
Activos Externos Netos Consolidados	13.842,5	47,2	47,2	-67,2	-3.060,5	-3.147,3
Reservas Internacionales Netas del BCB	9.826,5	-12,2	-12,2	-254,5	-3.051,9	-2.974,9
Activos Externos Netos del Sistema financiero	2.636,0	59,1	59,1	206,7	22,1	-186,6
Fondo para la Revolución Industrial Productiva (FINPRO)	707,4	0,2	0,2	-47,6	-143,7	-96,2
Fondos de Protección	672,6	0,2	0,2	28,2	112,9	110,5

Gráfico 1: EE.UU. - Balanza comercial (En miles de millones de dólares)



Fuente: Bloomberg

Gráfico 2: China - Reservas internacionales (En billones de dólares)



Fuente: Bloomberg

Gráfico 3: Brasil - Inflación interanual (En porcentaje)



Fuente: Bloomberg

Cuadro 1-Tasas de interés de Política Monetaria

	Variación (pbs.)			
	8/2/17	Semana	Año	12 meses
FED	0,75	0,0	0,0	25,0
BCE	0,00	0,0	0,0	-5,0
Bco. Central de Inglaterra	0,25	0,0	0,0	-25,0
Bco. Central de Brasil *	13,00	0,0	-75,0	-125,0
Bco. de la República (Colombia)	7,50	0,0	0,0	150,0
Bco. de México (Central)	5,75	0,0	0,0	250,0
Bco. Central de Chile	3,25	0,0	-25,0	-25,0
Bco. Central de Reserva del Perú	4,25	0,0	0,0	25,0
Bco. Central de China	4,35	0,0	0,0	0,0

Fuente: Bloomberg

* Corresponde a Tasa Selic Objetiva.