



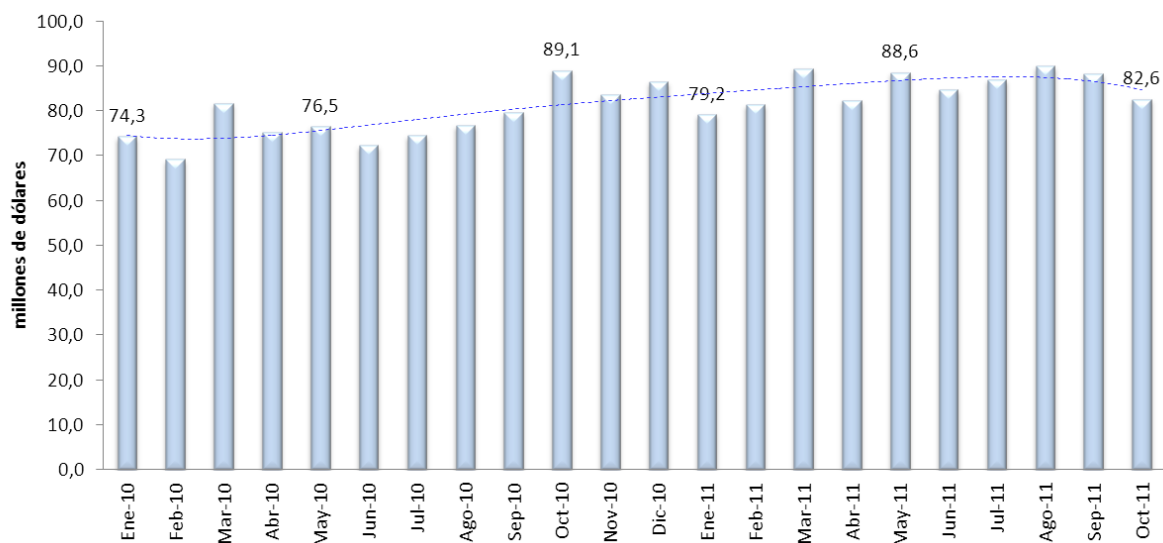
Nota de Prensa
NP 52/2011
14 de diciembre de 2011

NIVEL DE REMESAS DE TRABAJADORES A OCTUBRE DE 2011

El Banco Central de Bolivia (BCB) informa sobre las remesas familiares recibidas del exterior el mes de octubre de 2011, con datos preliminares disponibles a la fecha:

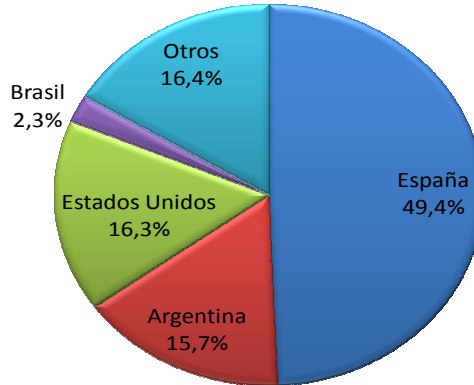
1. Las remesas del mes de octubre de 2011 alcanzaron \$us82,6 millones, monto inferior en 7,2% respecto a similar mes de la gestión 2010. Gráfico 1.
2. En el periodo enero – octubre de 2011 las remesas familiares recibidas suman un total de \$us853,9 millones, monto superior en 11,0% respecto el monto recibido en similar periodo de la gestión 2010.
3. Las remesas por origen provienen principalmente de España (49,4%), Argentina (15,7%), Estados Unidos (16,3%), Brasil (2,3%) y del resto de países (16,4%). Gráfico 2.
4. Por destino, las remesas llegan principalmente a los Departamentos de Santa Cruz (42,1%), Cochabamba (27,8%), La Paz (14,8%) y el resto del país (15,4%). Gráfico 3.

Gráfico 1
Remesas de Trabajadores: Enero 2010 - Octubre 2011
Información Mensual
(En millones de dólares)



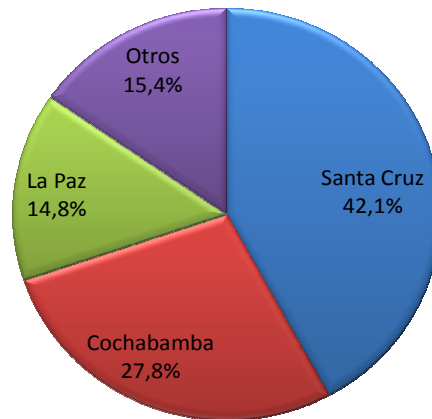
Fuente: Sistema Financiero y otros participantes del mercado de remesas
Elaboración: BCB

Gráfico 2
Remesas de Trabajadores Según País de Origen: Octubre 2011
(En porcentajes)



Fuente: Sistema Financiero y otros participantes del mercado de remesas
Elaboración: BCB

Gráfico 3
Remesas de Trabajadores Según Plaza de Destino: Octubre 2011
(En porcentajes)



Fuente: Sistema Financiero y otros participantes del mercado de remesas
Elaboración: BCB