



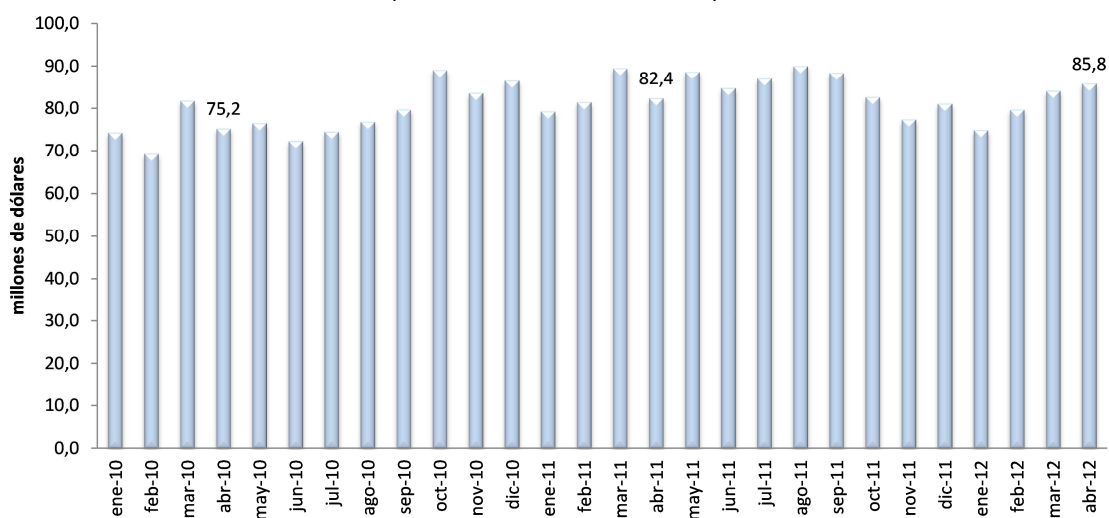
Nota de Prensa
NP 021/2012
4 de junio de 2012

NIVEL DE REMESAS DE TRABAJADORES - MES DE ABRIL DE 2012

El Banco Central de Bolivia (BCB) informa sobre las remesas familiares recibidas del exterior el mes de abril de 2012, con datos preliminares disponibles a la fecha:

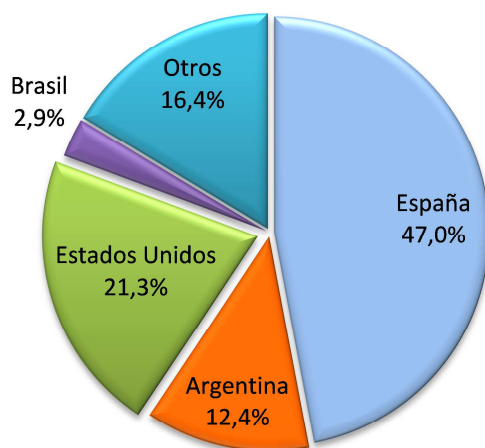
1. Las remesas del mes de abril de 2012 alcanzaron \$us85,8 millones, monto superior en 4,2% respecto a similar mes de 2011 y mayor en 2,0% en relación a marzo de 2012 (Gráfico 1).
2. En abril de 2012, las remesas por origen provinieron principalmente de España (47,0%), Estados Unidos (21,3%), Argentina (12,4%), Brasil (2,9%) y del resto de países (16,4%; Gráfico 2).
3. Por destino, las remesas llegaron principalmente a los Departamentos de Santa Cruz (40,0%), Cochabamba (30,2%), La Paz (16,1%) y al resto del país (13,8%; Gráfico 3).

Gráfico 1
Remesas de Trabajadores: Enero 2010 – Abril 2012
Información Mensual
(En millones de dólares)



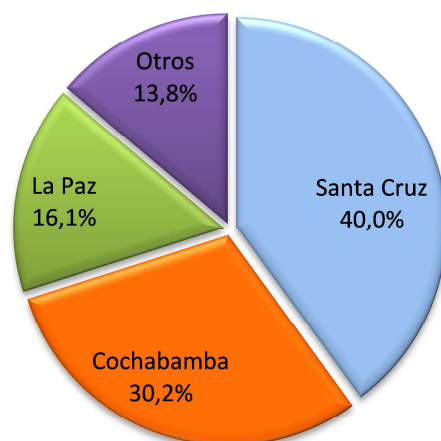
Fuente: Sistema Financiero y otros participantes del mercado de remesas
Elaboración: BCB

Gráfico 2
Remesas de Trabajadores Según País de Origen: Abril 2012
(En porcentajes)



Fuente: Sistema Financiero y otros participantes del mercado de remesas
Elaboración: BCB

Gráfico 3
Remesas de Trabajadores Según Plaza de Destino: Abril 2012
(En porcentajes)



Fuente: Sistema Financiero y otros participantes del mercado de remesas
Elaboración: BCB