



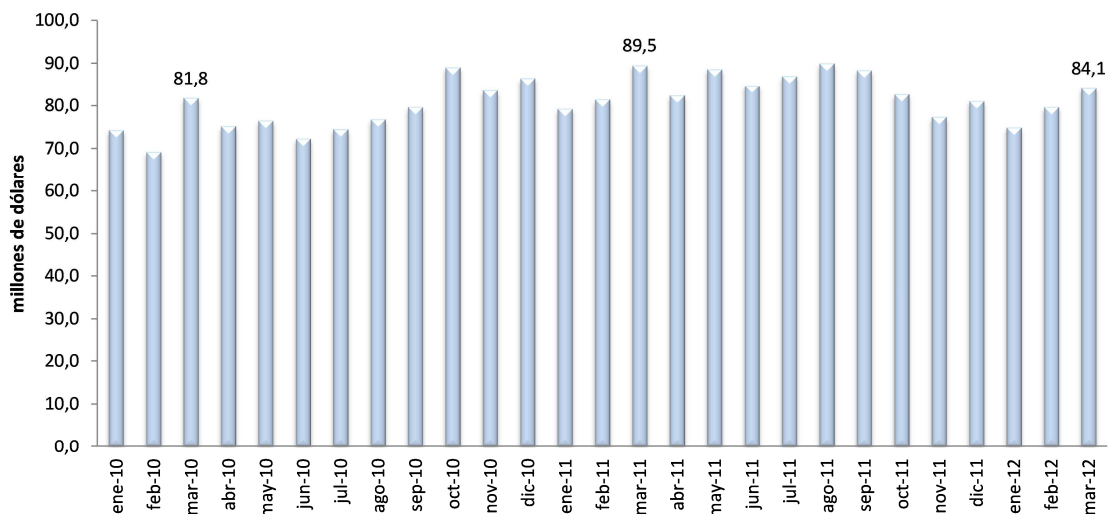
Nota de Prensa
NP 016/2012
7 de mayo de 2012

NIVEL DE REMESAS DE TRABAJADORES A MARZO DE 2012

El Banco Central de Bolivia (BCB) informa sobre las remesas familiares recibidas del exterior el mes de marzo de 2012, con datos preliminares disponibles a la fecha:

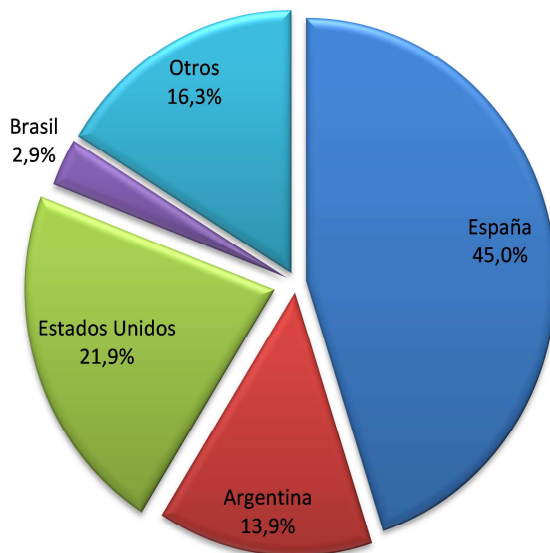
1. Las remesas del mes de marzo de 2012 alcanzaron \$us84,1 millones, monto superior en 5,6% respecto a las del mes anterior y menor en 6,0% respecto similar mes de 2011 (Gráfico 1). Durante el primer trimestre de 2012, Bolivia recibió un total de \$us238,6 millones por concepto de remesas familiares.
2. En marzo de 2012, las remesas por origen provinieron principalmente de España (45,0%), Estados Unidos (21,9%), Argentina (13,9%), Brasil (2,9%) y del resto de países (16,3%; Gráfico 2).
3. Por destino, las remesas llegaron principalmente a los Departamentos de Santa Cruz (39,2%), Cochabamba (30,2%), La Paz (16,5%) y al resto del país (14,1%; Gráfico 3).

Gráfico 1
Remesas de Trabajadores: Enero 2010 - Marzo 2012
Información Mensual
(En millones de dólares)



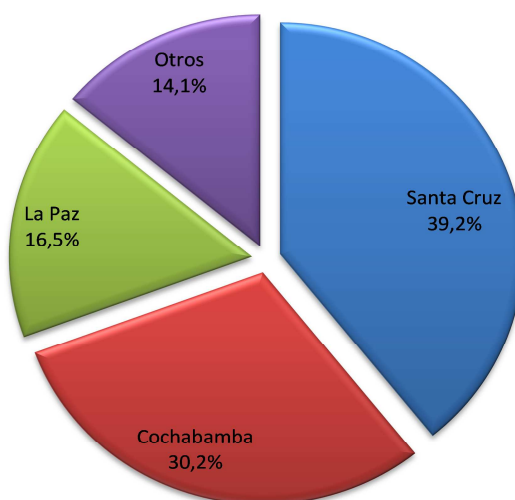
Fuente: Sistema Financiero y otros participantes del mercado de remesas
Elaboración: BCB

Gráfico 2
Remesas de Trabajadores Según País de Origen: Marzo 2012
(En porcentajes)



Fuente: Sistema Financiero y otros participantes del mercado de remesas
Elaboración: BCB

Gráfico 3
Remesas de Trabajadores Según Plaza de Destino: Marzo 2012
(En porcentajes)



Fuente: Sistema Financiero y otros participantes del mercado de remesas
Elaboración: BCB