



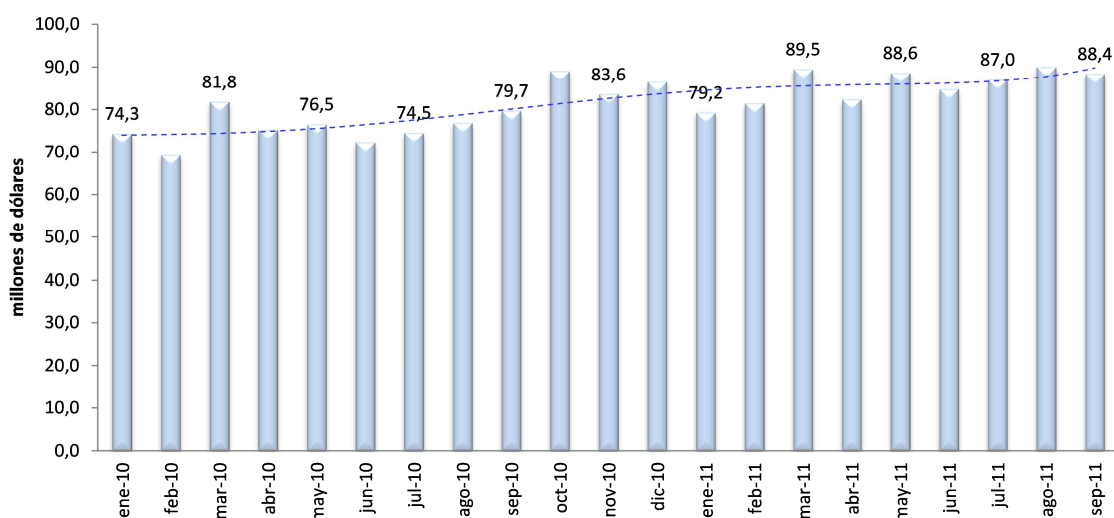
**NOTA DE PRENSA**  
**NP 43 /2011**  
**8 de noviembre de 2011**

### **NIVEL DE REMESAS DE TRABAJADORES A SEPTIEMBRE DE 2011**

El Banco Central de Bolivia (BCB) informa sobre las remesas familiares recibidas del exterior el mes de septiembre de 2011, con datos preliminares disponibles a la fecha:

1. Las remesas del mes de septiembre de 2011 alcanzaron \$us88,4 millones, monto superior en 10,9% respecto a similar mes de la gestión 2010. (Gráfico 1)<sup>1</sup>.
2. En el periodo enero – septiembre de 2011 las remesas familiares recibidas suman un total de \$us771,3 millones, monto superior en 13,4% respecto el monto recibido en similar periodo de la gestión 2010.
3. Las remesas por origen provienen principalmente de España (46,6%), Argentina (21,1%), Estados Unidos (14,8%) y Brasil (2,8%). Gráfico 2.
4. Por destino, las remesas llegan principalmente a los Departamentos de Santa Cruz (40,6%), Cochabamba (26,6%), La Paz (17,4%) y el resto del país (15,4%) Gráfico 3.

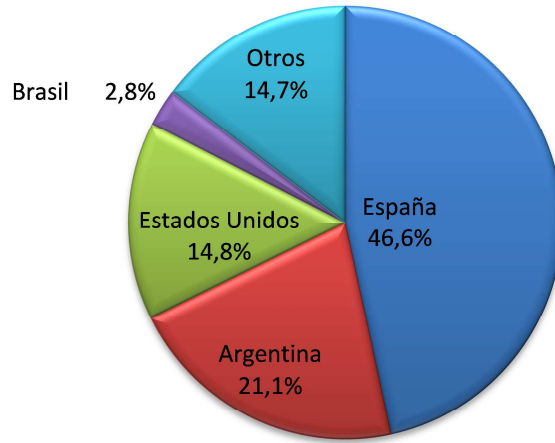
**Gráfico 1**  
**Remesas de Trabajadores Enero 2010 - Septiembre 2011**  
**Información Mensual**  
**(En millones de dólares)**



*Fuente: Sistema Financiero y otros participantes del mercado de remesas. Elaboración: BCB*

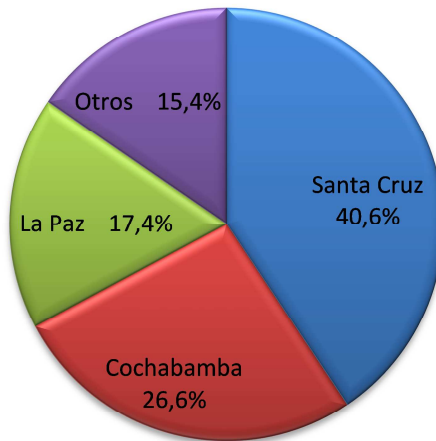
<sup>1</sup> Las remesas familiares recibidas por Colombia entre enero-septiembre 2011 aumentaron en 6.4% con relación a similar periodo de 2010.

**Gráfico 2**  
**Remesas de Trabajadores Según País de Origen- Septiembre 2011**  
**(En porcentajes)**



*Fuente: Sistema Financiero y otros participantes del mercado de remesas*  
*Elaboración: BCB*

**Gráfico 3**  
**Remesas de Trabajadores Según Plaza de Destino- Septiembre 2011**  
**(En porcentajes)**



*Fuente: Sistema Financiero y otros participantes del mercado de remesas*  
*Elaboración: BCB*