



**NOTA DE PRENSA**  
**NP 27/2009**  
**11 diciembre de 2009**

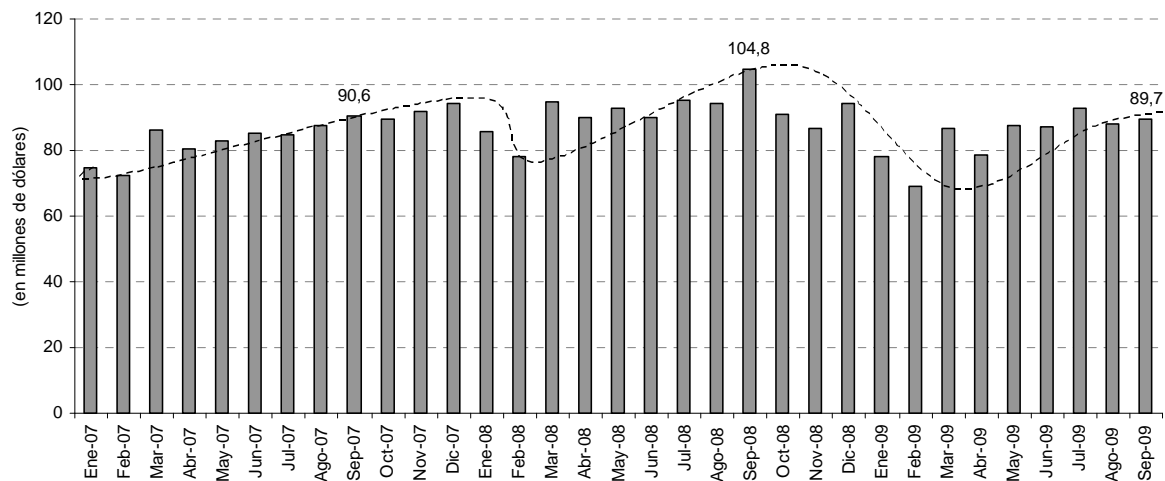
## NIVEL DE REMESAS A SEPTIEMBRE 2009

Datos preliminares disponibles a la fecha, muestran el siguiente comportamiento de las remesas de trabajadores remitidas del exterior durante el período enero - septiembre de 2009:

1. El nivel de las remesas del mes de septiembre de 2009 llegó a \$us89,7 millones, mayor en 1,7% respecto al de agosto de 2009.
2. Las remesas de trabajadores recibidas del exterior entre enero y septiembre de 2009 alcanzaron a \$us757,9 millones. Este monto, si bien fue menor en 8,2% (equivalente a \$us67,4 millones) al registrado entre enero y septiembre de 2008, es superior en 1,7% (equivalente a \$us12,8 millones) al obtenido en el mismo período de 2007.
3. En el caso boliviano, los efectos de la crisis mundial en las remesas son moderados comparados con los observados en otros países de la región. Por ejemplo, Colombia registró una caída de 17,4%, México de 13,4% y El Salvador de 10,3% en el período enero-septiembre de 2009 respecto a similar período de 2008.

En el Gráfico se observa que el nivel de las remesas que llegan a Bolivia se encuentra estable desde marzo de 2009 y registra un comportamiento superior al del año 2007.

Gráfico  
Remesas de trabajadores



Fuente: BCB