



NOTA DE PRENSA
NP 25/2009
4 de noviembre de 2009

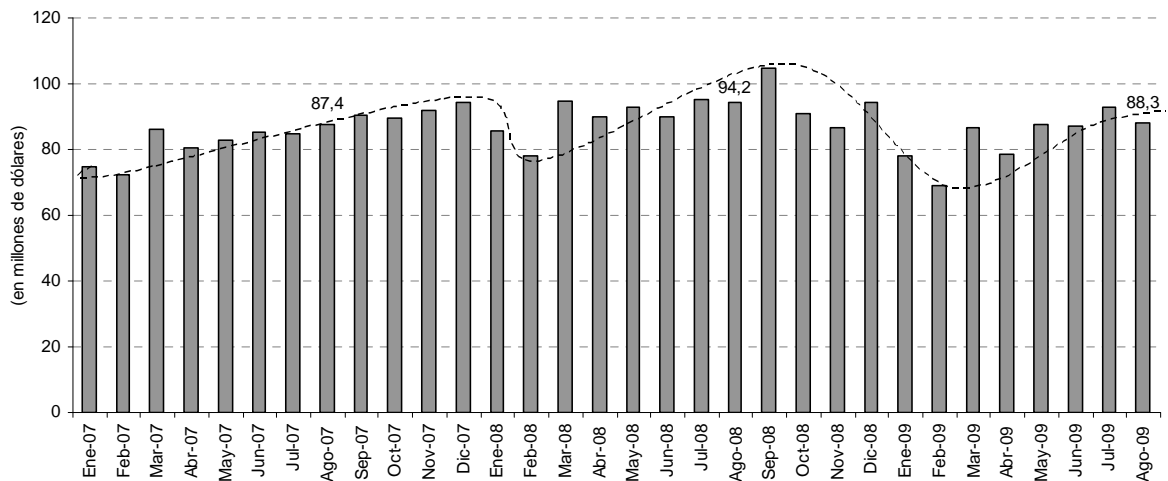
NIVEL DE REMESAS DE TRABAJADORES A AGOSTO 2009

El Banco Central de Bolivia (BCB), con datos preliminares disponibles a la fecha, informa sobre el estado de las remesas de trabajadores remitidas del exterior durante el periodo enero – agosto de 2009:

1. El nivel de las remesas del mes de agosto de 2009 llegó a \$us88,3 millones, menor en 5,1% respecto a julio de 2009.
2. Las remesas de trabajadores recibidas del exterior entre enero y agosto de 2009 fueron \$us668,1 millones. Este monto, si bien fue menor en 7,3% (equivalente a \$us52,4 millones) al registrado entre enero y agosto de 2008, es superior en 2,1% (equivalente a \$us13,7 millones) al obtenido en el mismo período de 2007.
3. En el caso boliviano, los efectos de la crisis mundial en las remesas son moderados comparados con los observados en otros países de la región. Por ejemplo, México registró una caída en el nivel de remesas de 12,9% y Colombia tuvo una disminución del 14,8% en el período enero-agosto de 2009 respecto al mismo período de 2008.

En el Gráfico se observa que el nivel de las remesas que llegan a Bolivia se encuentra estabilizado desde marzo de 2009 y registra un comportamiento superior al del año 2007.

Gráfico
Remesas de trabajadores



Fuente: BCB