



CENTRE DE DEVELOPMENT
DEVELOPPEMENT CENTRE



América Latina y la crisis económica/financiera global

Alejandro Neut
Centro de Desarrollo de la OCDE

IV Jornada Monetaria
Banco Central de Bolivia
La Paz, Bolivia

19 de Julio 2010

El Centro de Desarrollo de la OCDE y América Latina

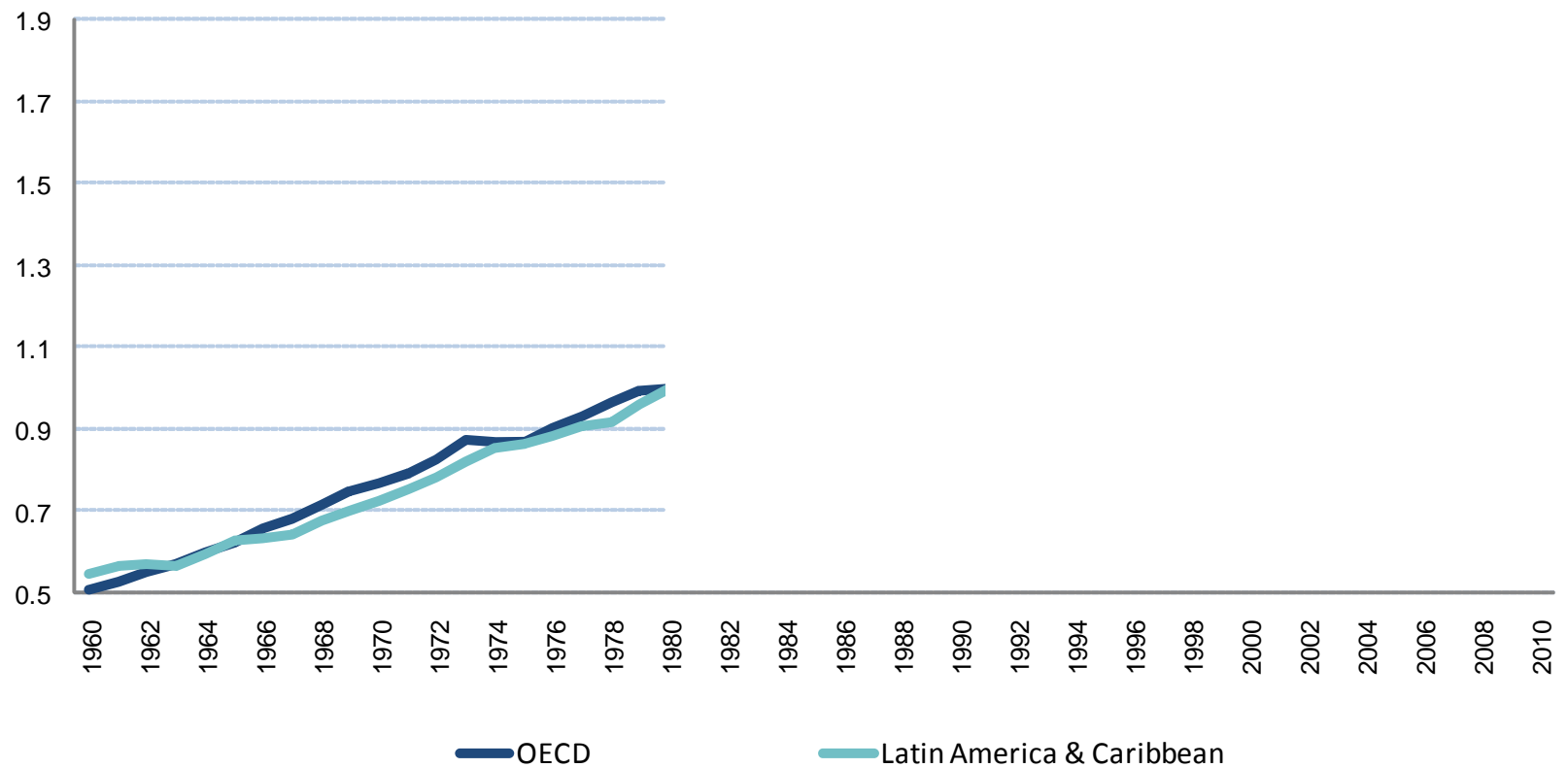
Vinculación creciente con las democracias de mercado Latinoamericanas

- La dimensión latinoamericana en la OCDE:
 - **México:** País miembro desde 1994
 - **Chile:** País miembro desde 2010
 - **Brasil:** País con cooperación reforzada desde mayo 2007
- El Centro de Desarrollo: Un puente entre los países de la OCDE y las economías emergentes
- La dimensión latinoamericana en el Centro de Desarrollo de la OCDE :
 - Siete países latinoamericanos son miembros del Consejo de Dirección del Centro: Brasil, Chile, Colombia, Costa Rica, República Dominicana, México, Perú
 - Consolidación de la Oficina de las Américas



2008-2009 : América Latina fue una vez más impactada por la recesión mundial

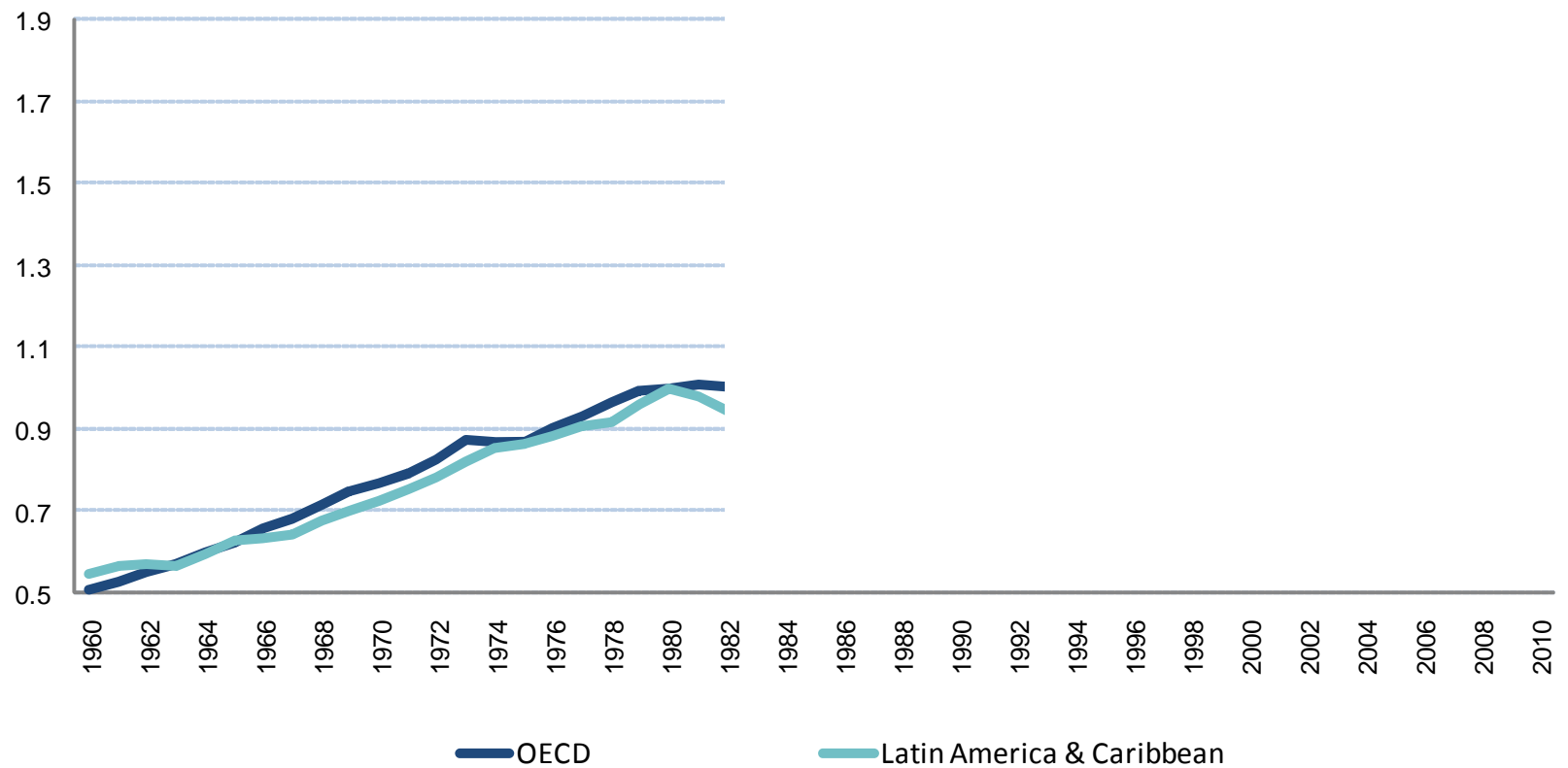
Real GDP per capita (1980 = 1)





2008-2009 : América Latina fue una vez más impactada por la recesión mundial

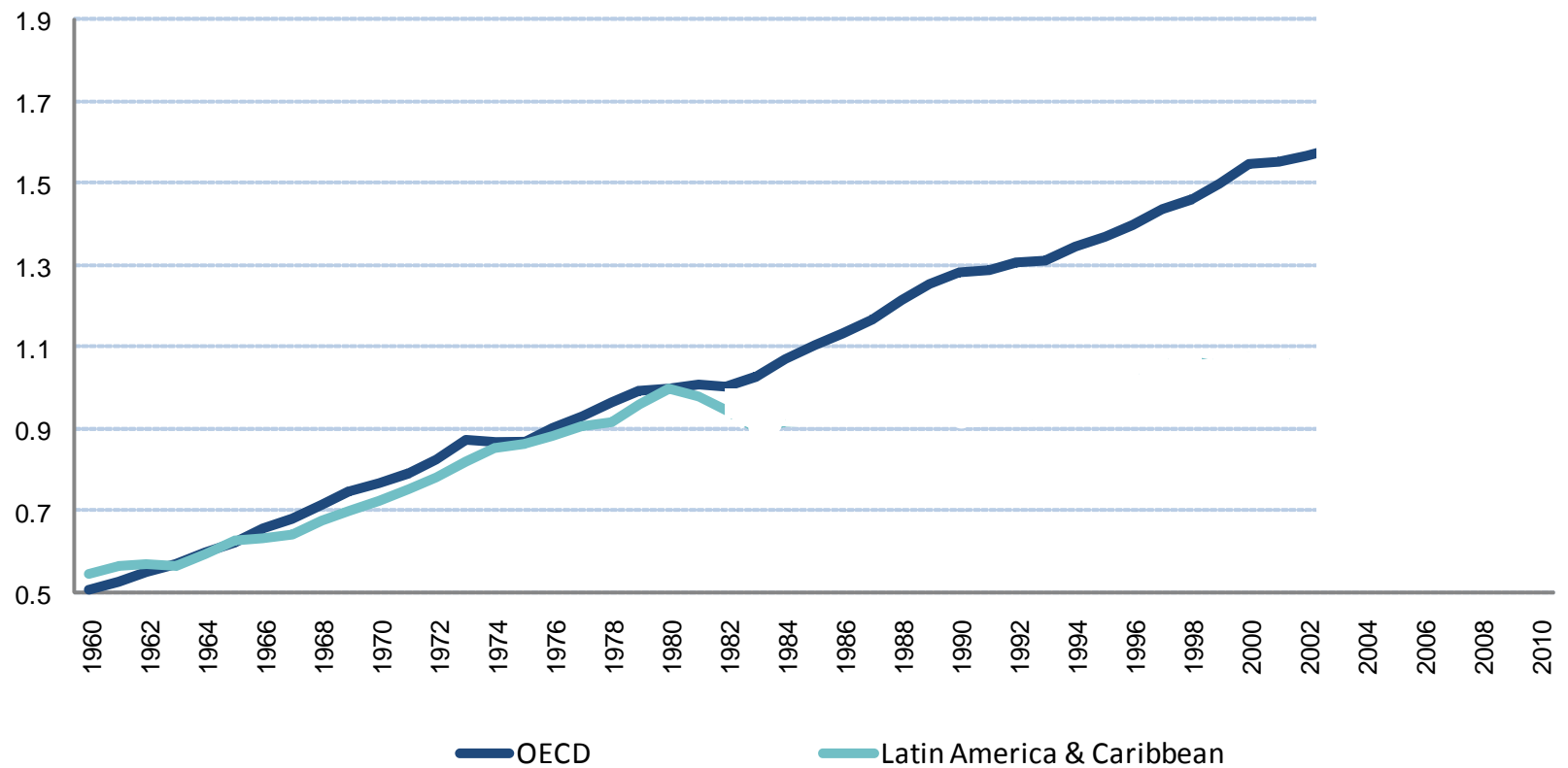
Real GDP per capita (1980 = 1)





2008-2009 : América Latina fue una vez más impactada por la recesión mundial

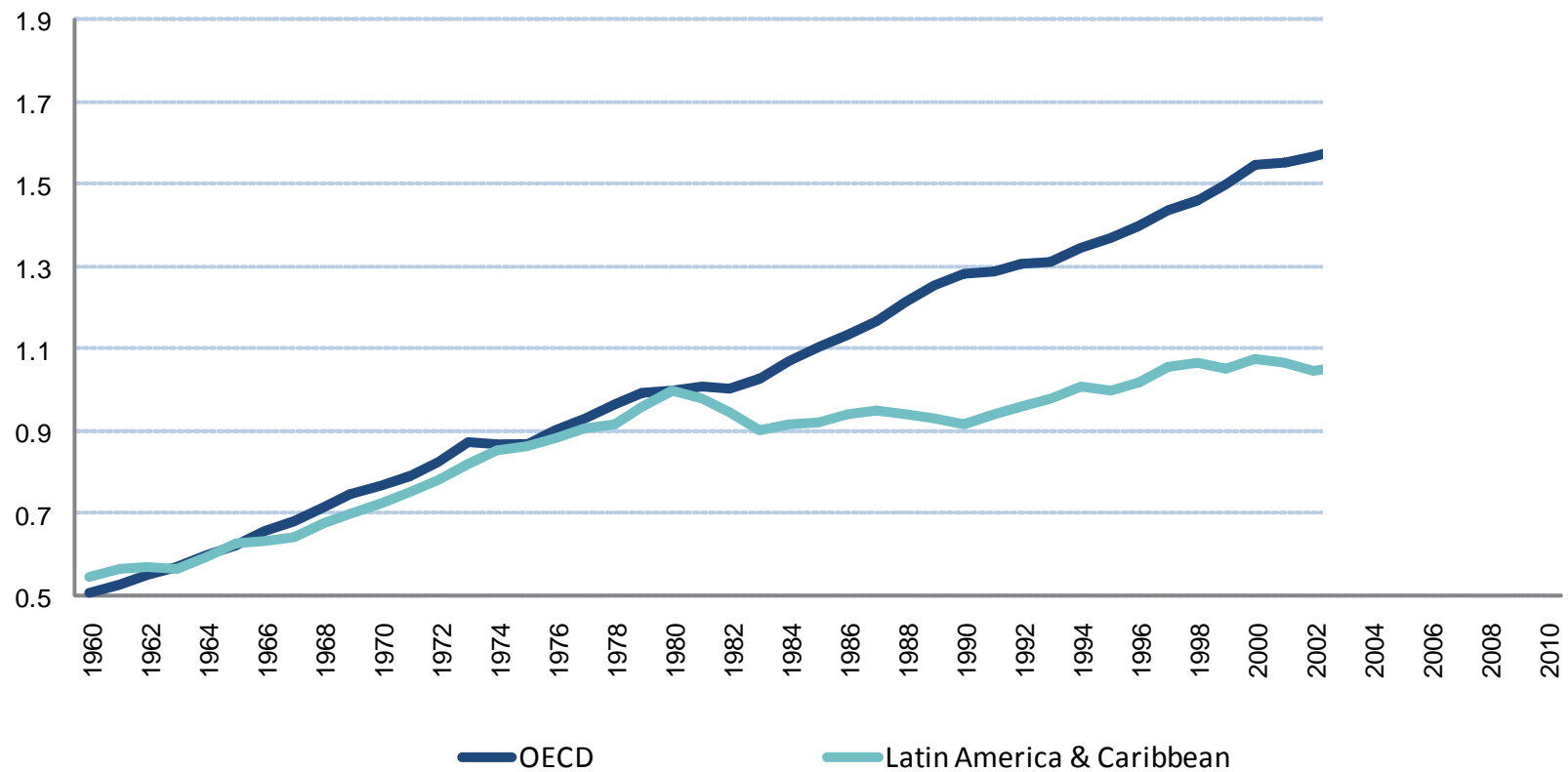
Real GDP per capita (1980 = 1)





2008-2009 : América Latina fue una vez más impactada por la recesión mundial

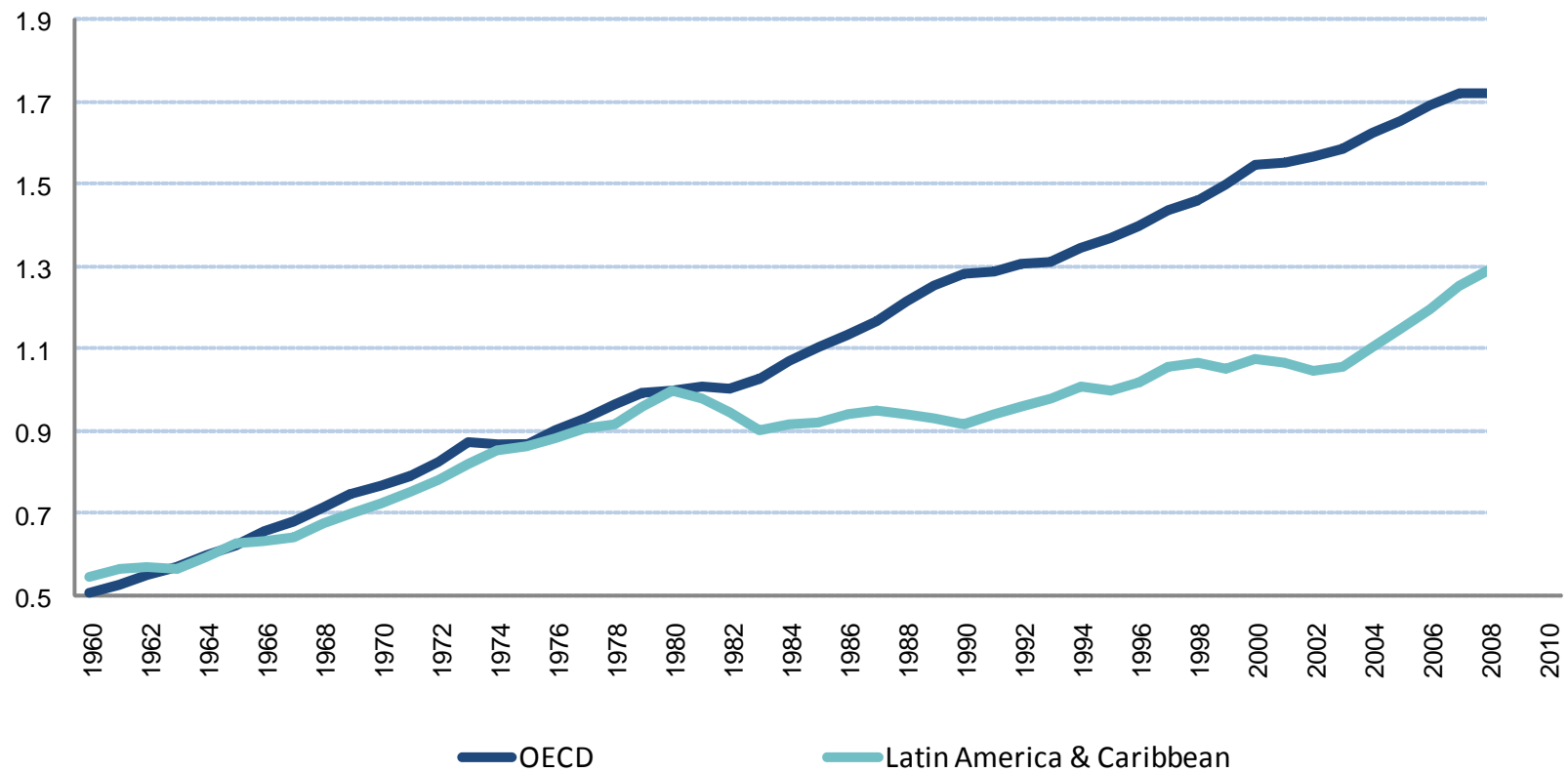
Real GDP per capita (1980 = 1)





2008-2009 : América Latina fue una vez más impactada por la recesión mundial

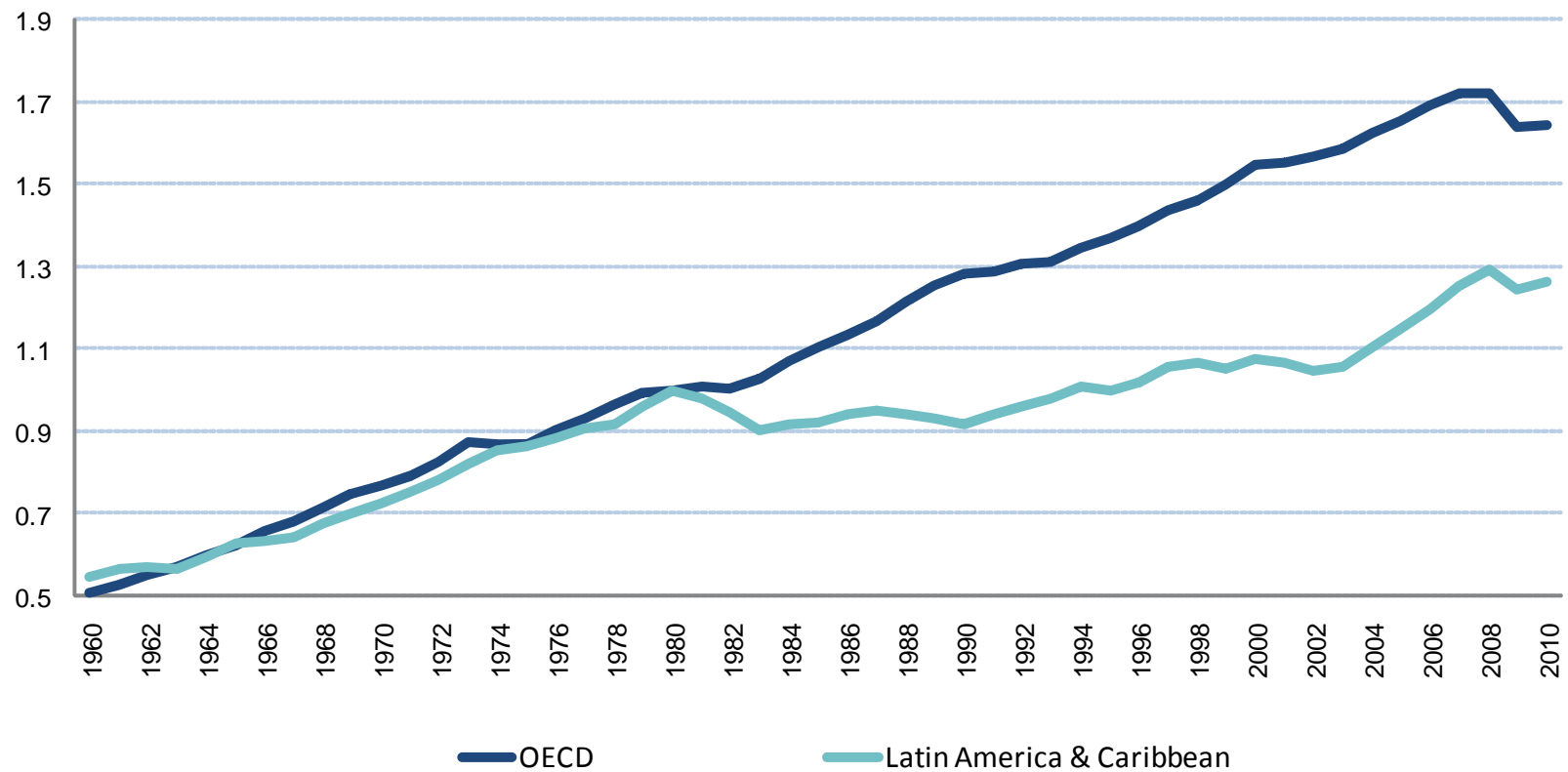
Real GDP per capita (1980 = 1)





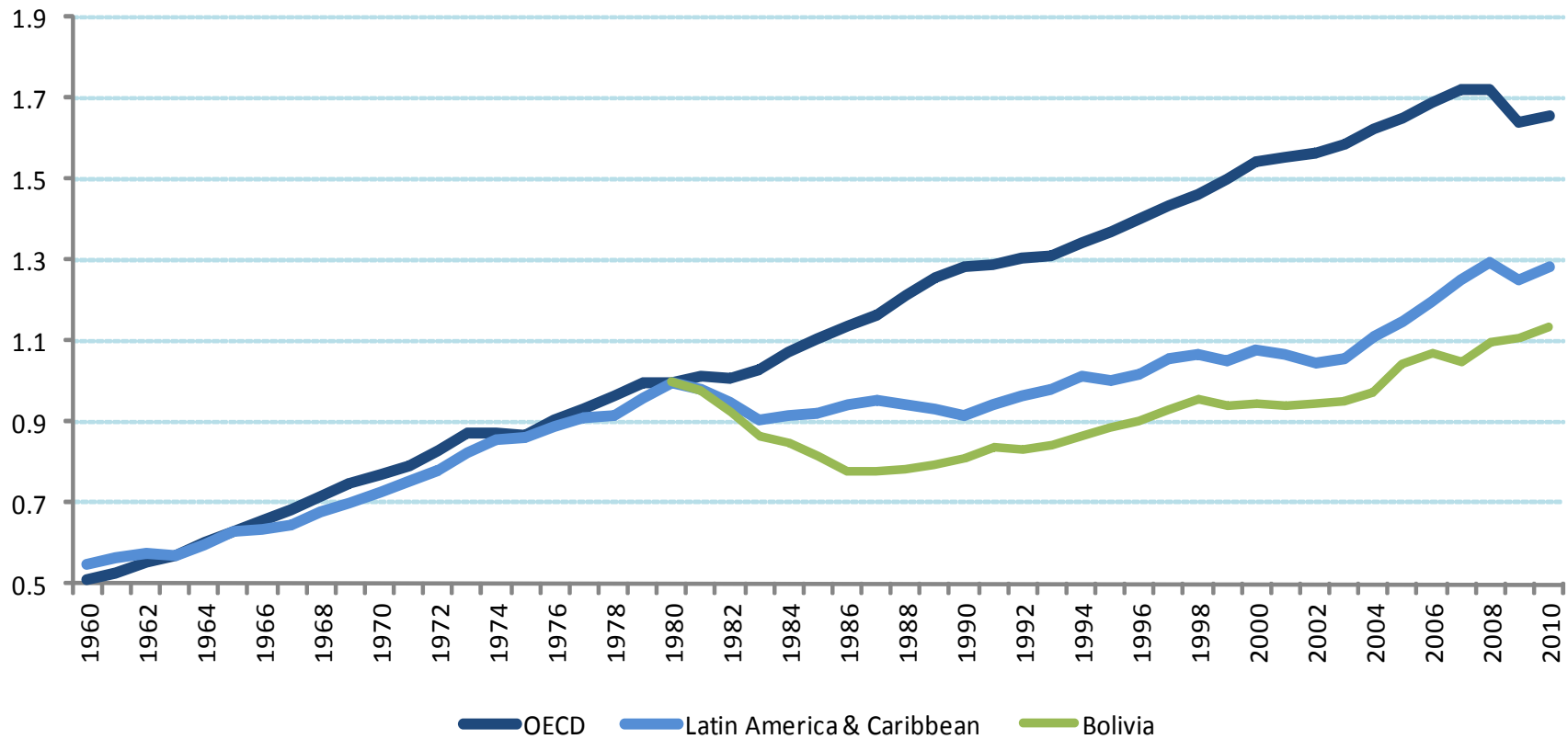
2008-2009 : América Latina fue una vez más impactada por la recesión mundial

Real GDP per capita (1980 = 1)



2008-2009 : América Latina fue una vez más impactada por la recesión mundial

Real GDP per capita (1980 = 1)





Latinoamérica y la crisis en 2009

1. *En muchos aspectos la recesión mundial de 2008-2009 es la más profunda de las últimas décadas.*
2. *Las economías latinoamericanas han sentido el impacto. Pero han salido adelante gracias a múltiples factores.*
3. *A pesar del desgaste producido por toda crisis, la región esta ahora mejor preparada que hace una década para enfrentar una nueva crisis.*



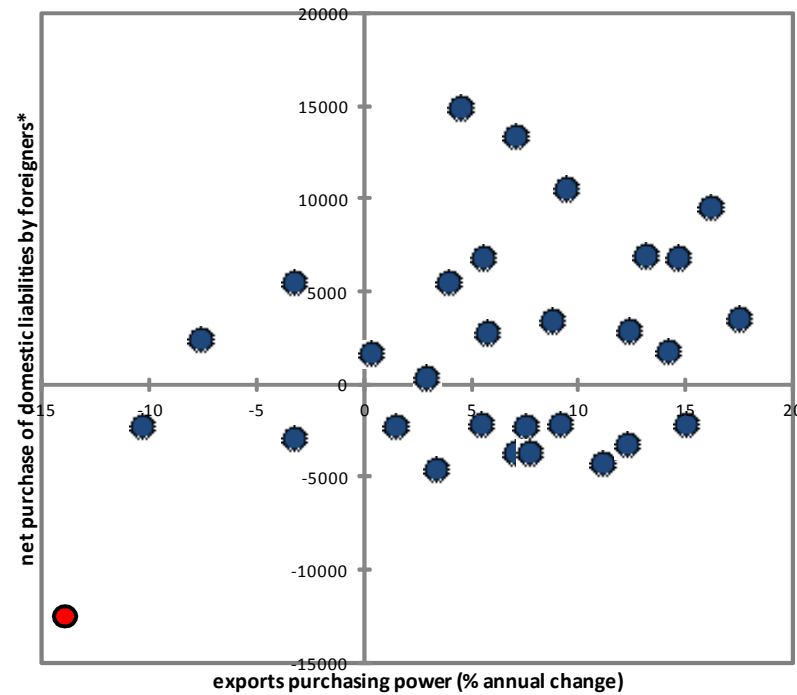
Latinoamérica y la crisis en 2009

1. *En muchos aspectos la recesión mundial de 2008-2009 es la más profunda de las últimas décadas.*
2. *Las economías latinoamericanas han sentido el impacto. Pero han salido adelante gracias a múltiples factores.*
3. *A pesar del desgaste producido por toda crisis, la región esta ahora mejor preparada que hace una década para enfrentar una nueva crisis.*



Y la crisis impactó América Latina en 2009

Shocks comercial y financiero en América Latina



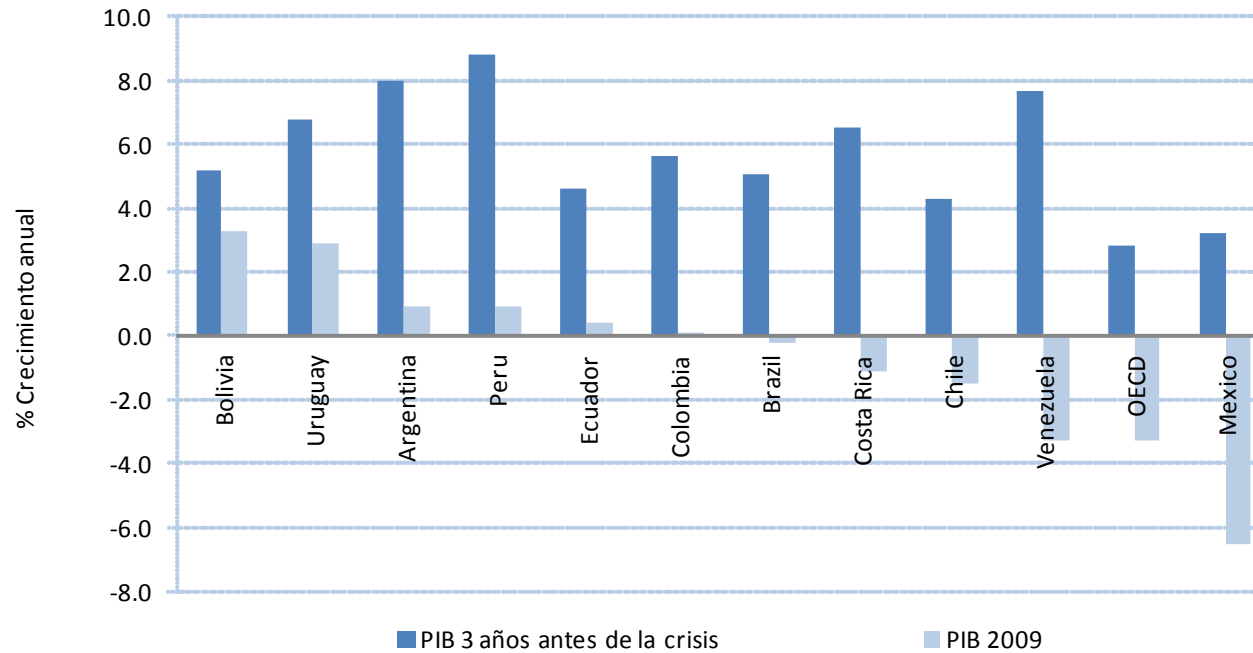
Fuente: Cálculos del Centro de Desarrollo de la OCDE, según la base de datos Cepal y Datastream..

* Peor trimestre . Incluye Argentina, Brasil y Mexico

2. Impacto en América Latina

Las economías de la región se resintieron tras los shocks externos.

PIB(Tasas de crecimiento)



Fuente: IMF WEO (2010) OECD 2010



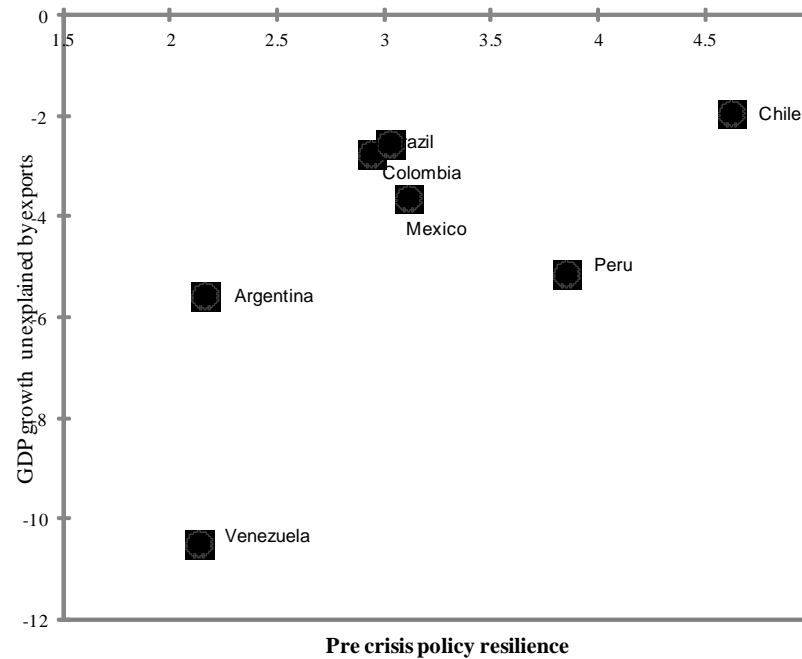
Latinoamérica y la crisis en 2009

1. *En muchos aspectos la recesión mundial de 2008-2009 es la mas profunda de las ultimas décadas.*
2. *Las economías latinoamericanas han sentido el impacto. Pero han salido adelante gracias a múltiples factores.*
3. *A pesar del desgaste producido por toda crisis, la región esta ahora mejor preparada que hace una década para enfrentar una nueva crisis.*

2. Impacto en América Latina

El shock financiero explica otra parte de la desaceleración

Fortaleza de política macroeconómica



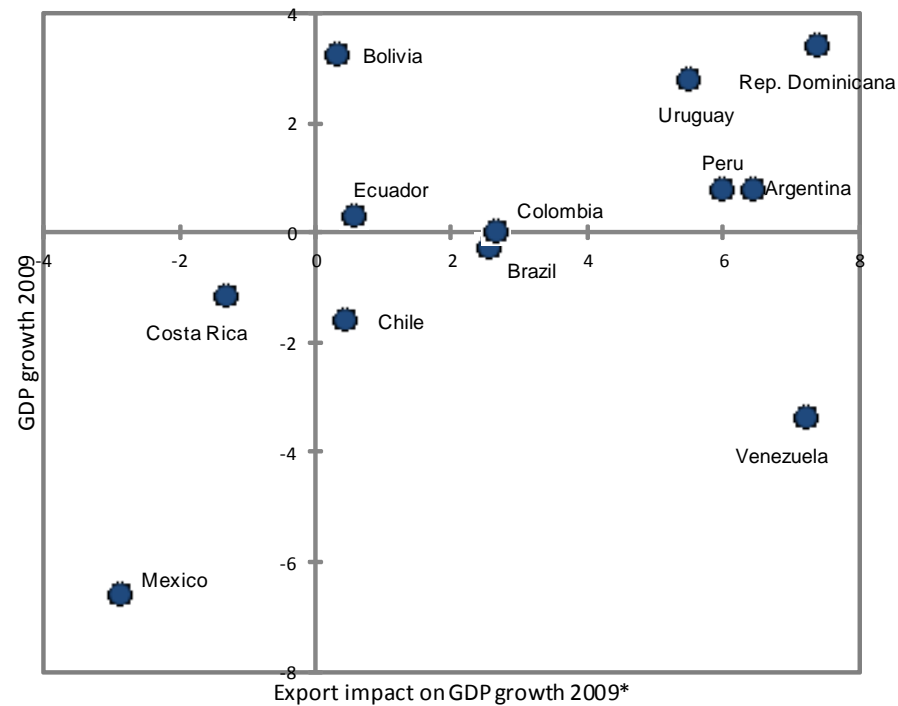
Fuente: Cálculos del Centro de Desarrollo de la OCDE, según las bases de datos IFS del FMI y GDF del Banco Mundial.



2. Impacto en América Latina

El shock comercial explica parte de la desaceleración del PIB.

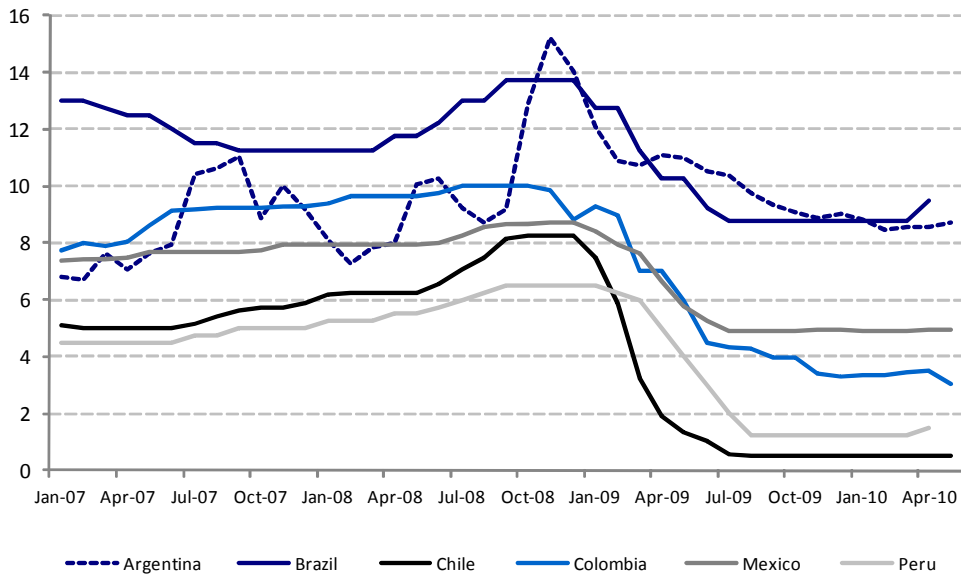
Factor comercial



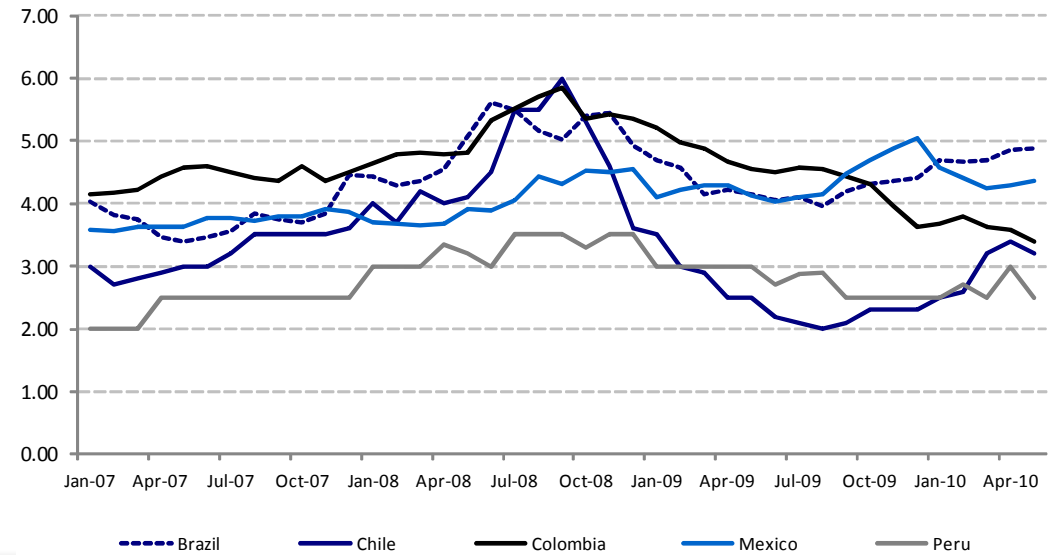
Fuente: Cálculos del Centro de Desarrollo de la OCDE, según la base de datos IFS del FMI y Cepal.

Fortaleza monetaria

Tasa de interés de referencia

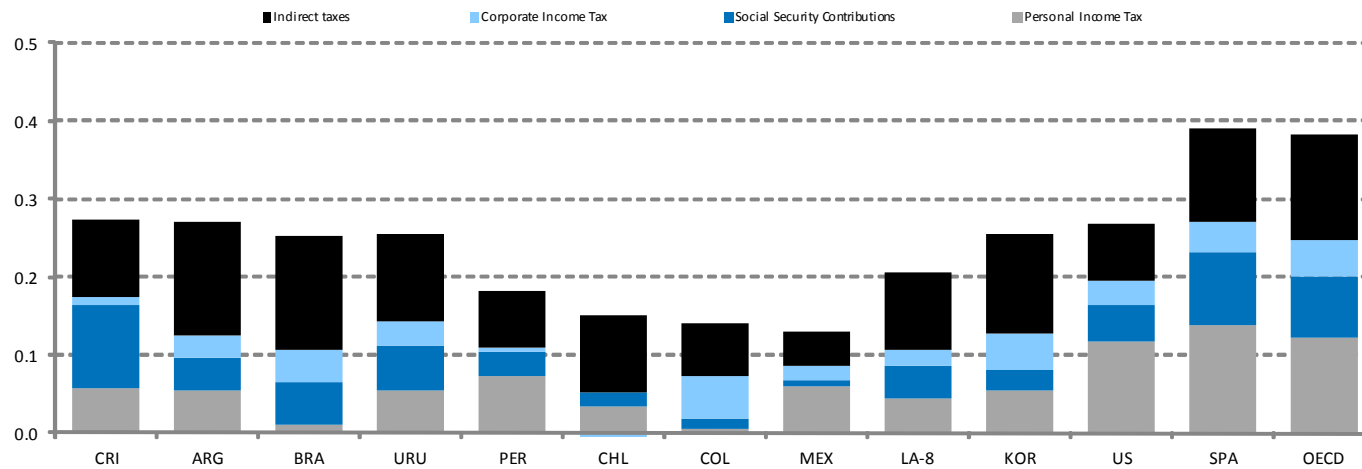


Inflación esperada



Fortaleza fiscal

Impacto cíclico sobre balances fiscales

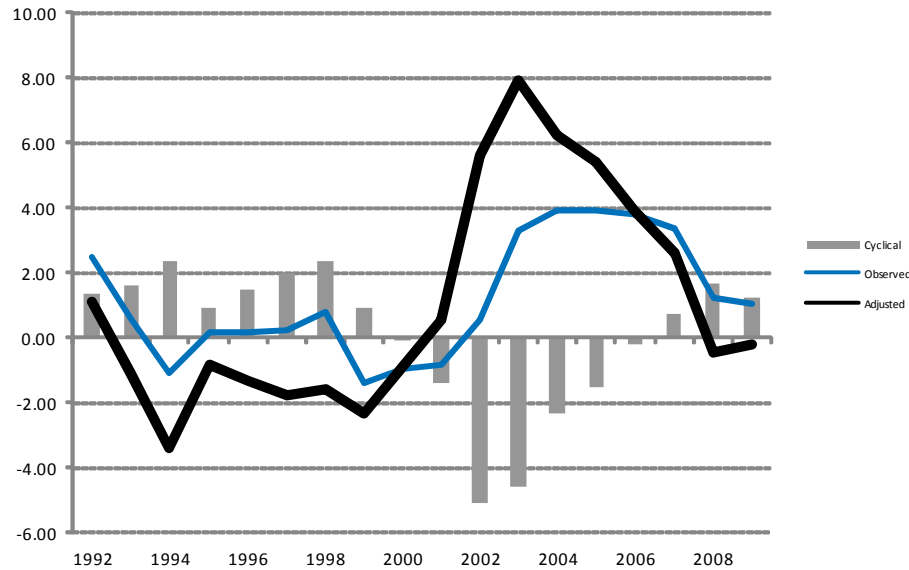


Fuentes: Daude, Melguizo y Neut (2010)

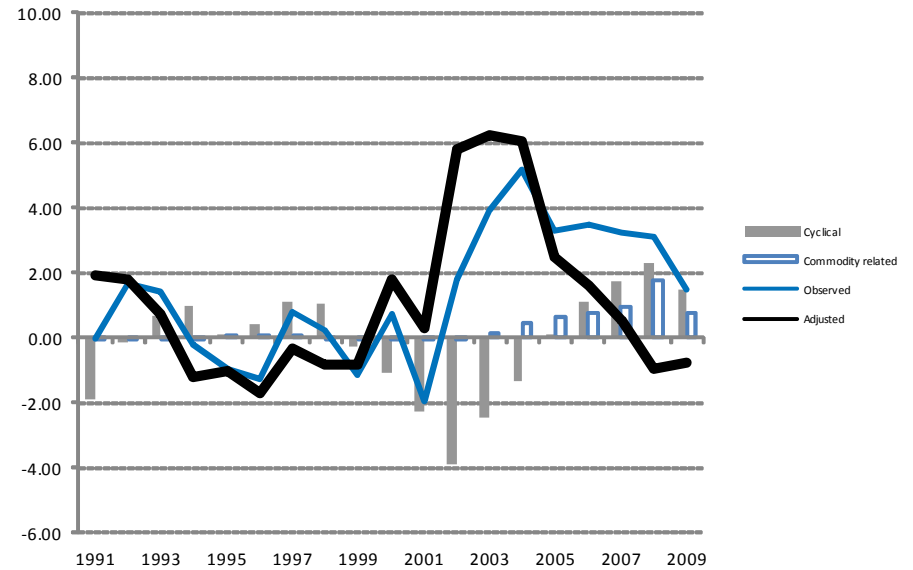
Fortaleza fiscal

Ejercicio de Balances Estructurales (% del PIB)

Uruguay



Argentina

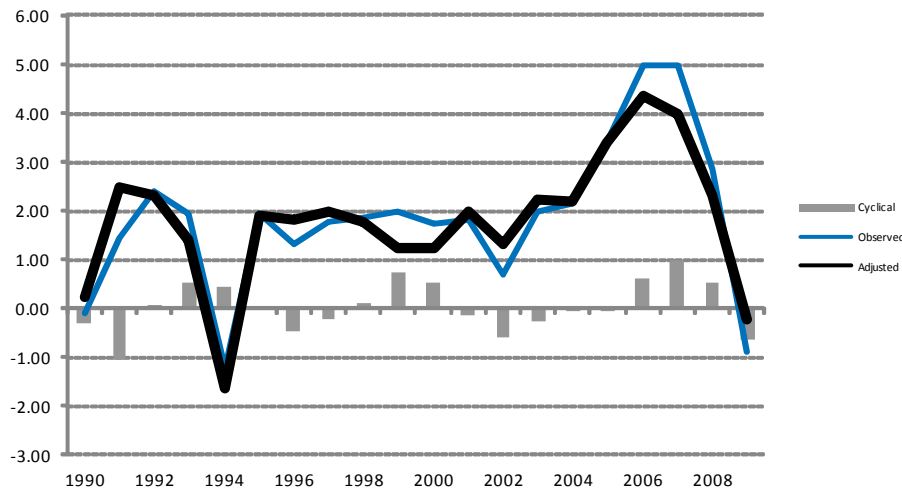


Fuentes: Daude, Melguizo y Neut (2010)

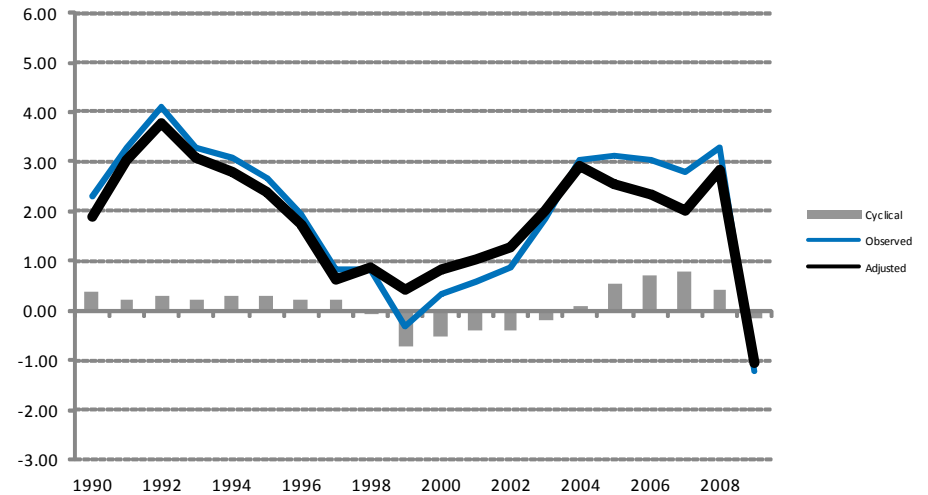
Fortaleza fiscal

Ejercicio de Balances Estructurales (% del PIB)

Costa Rica



Colombia

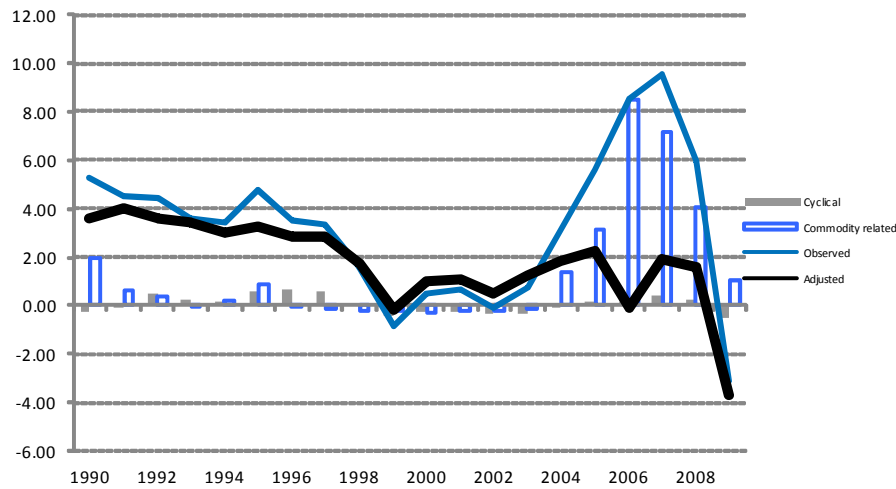


Fuentes: Daude, Melguizo y Neut (2010)

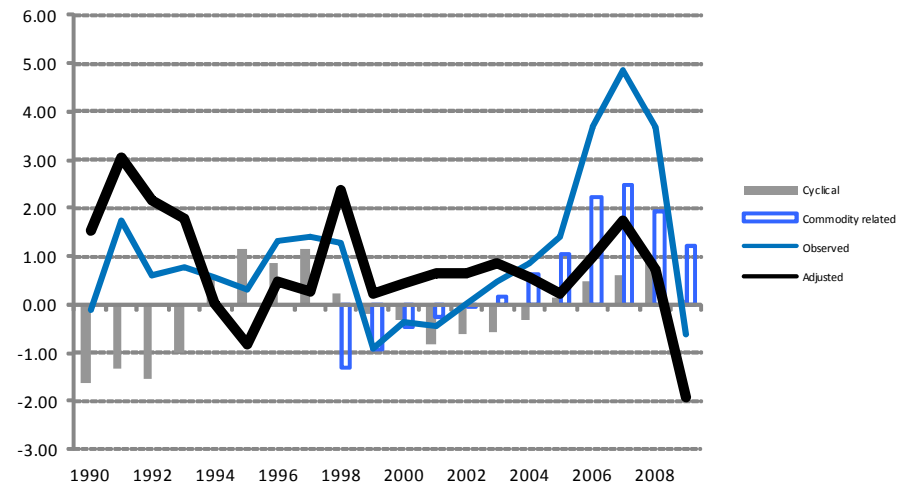
Fortaleza fiscal

Ejercicio de Balances Estructurales (% del PIB)

Chile



Peru



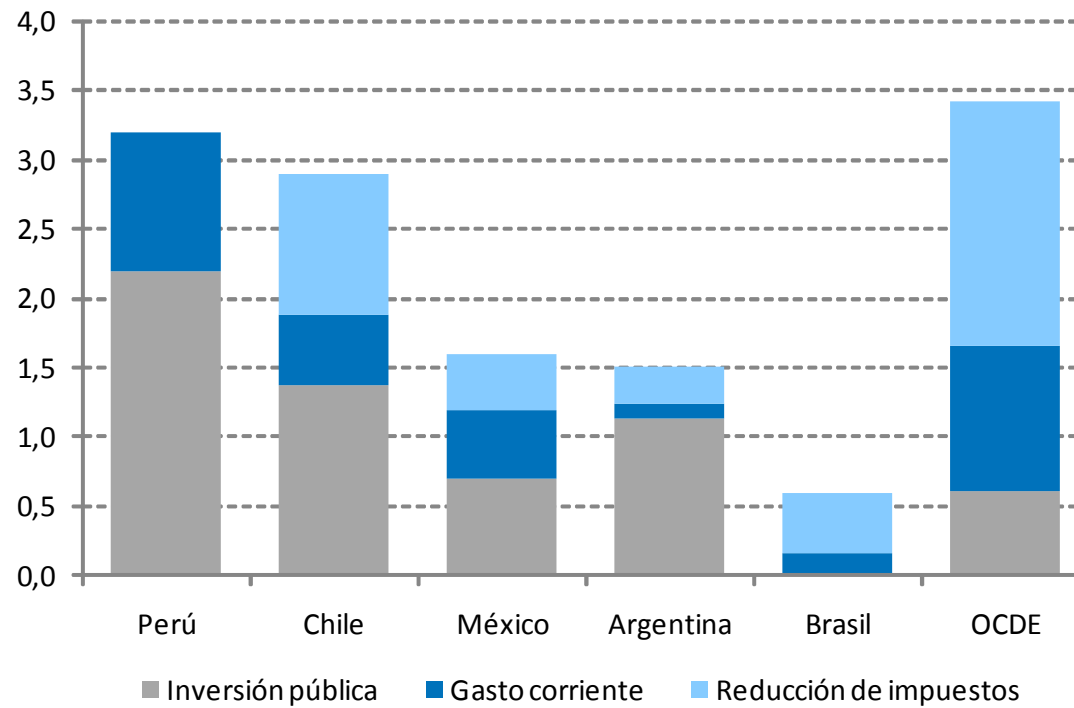
Fuentes: Daude, Melguizo y Neut (2010)



.. y las economías de la región desaceleraron su ritmo de crecimiento

PIB

(Tasas de crecimiento año por año)



Fuentes: Key Short-term Indicators (2009) de la OCDE, y cálculos del Centro de Desarrollo de la OCDE, según las bases de datos Commodity Price Statistics de la UNCTAD y BLS.



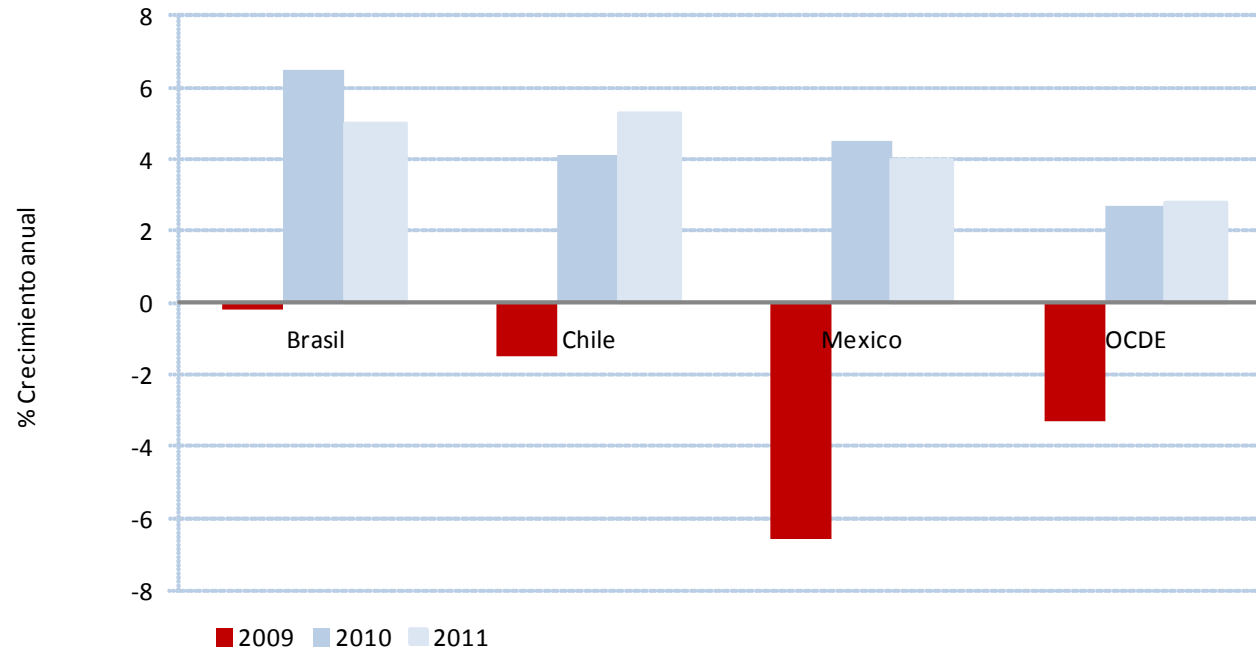
Latinoamérica y la crisis en 2009

1. *En muchos aspectos la recesión mundial de 2008-2009 es la más profunda de las últimas décadas.*
2. *Las economías latinoamericanas han sentido el impacto. Pero han salido adelante gracias a múltiples factores.*
3. *A pesar del desgaste producido por toda crisis, la región esta ahora mejor preparada que hace una década para enfrentar una nueva crisis.*

3. América Latina después de la crisis

evitando la caída en una nueva trampa

Crecimiento del PIB: Previsiones de la OCDE



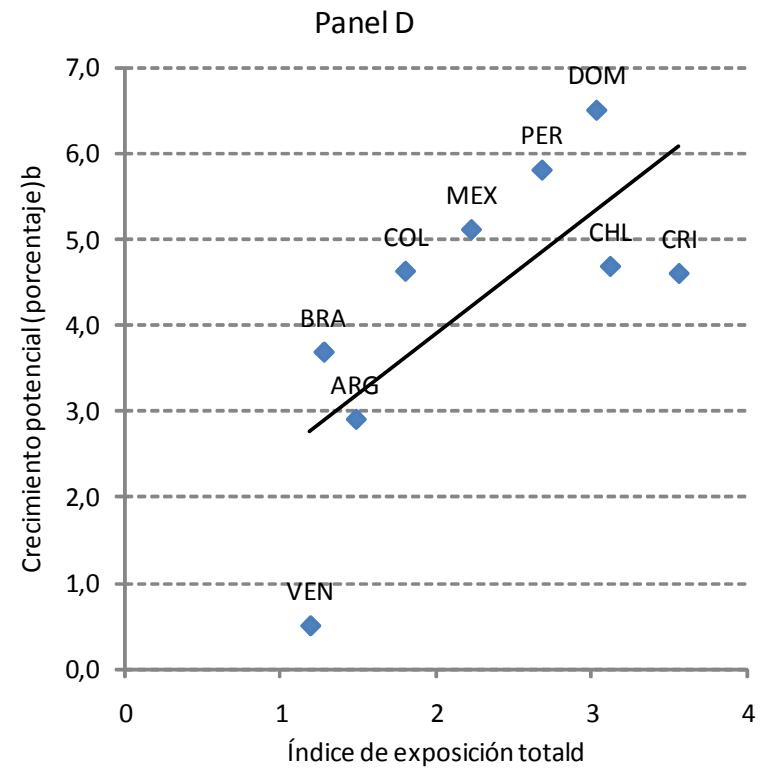
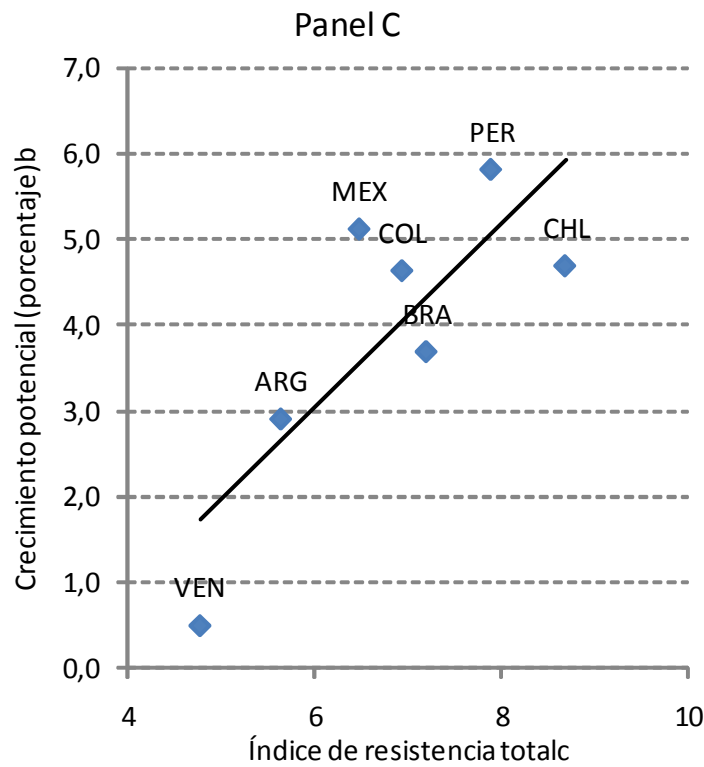
Fuente: OECD 2010

Fuente: OECD Economic Outlook July 2010

3. América Latina después de la crisis

evitando la caída en una nueva trampa

Correlaciones entre exposición, resistencia y resultados



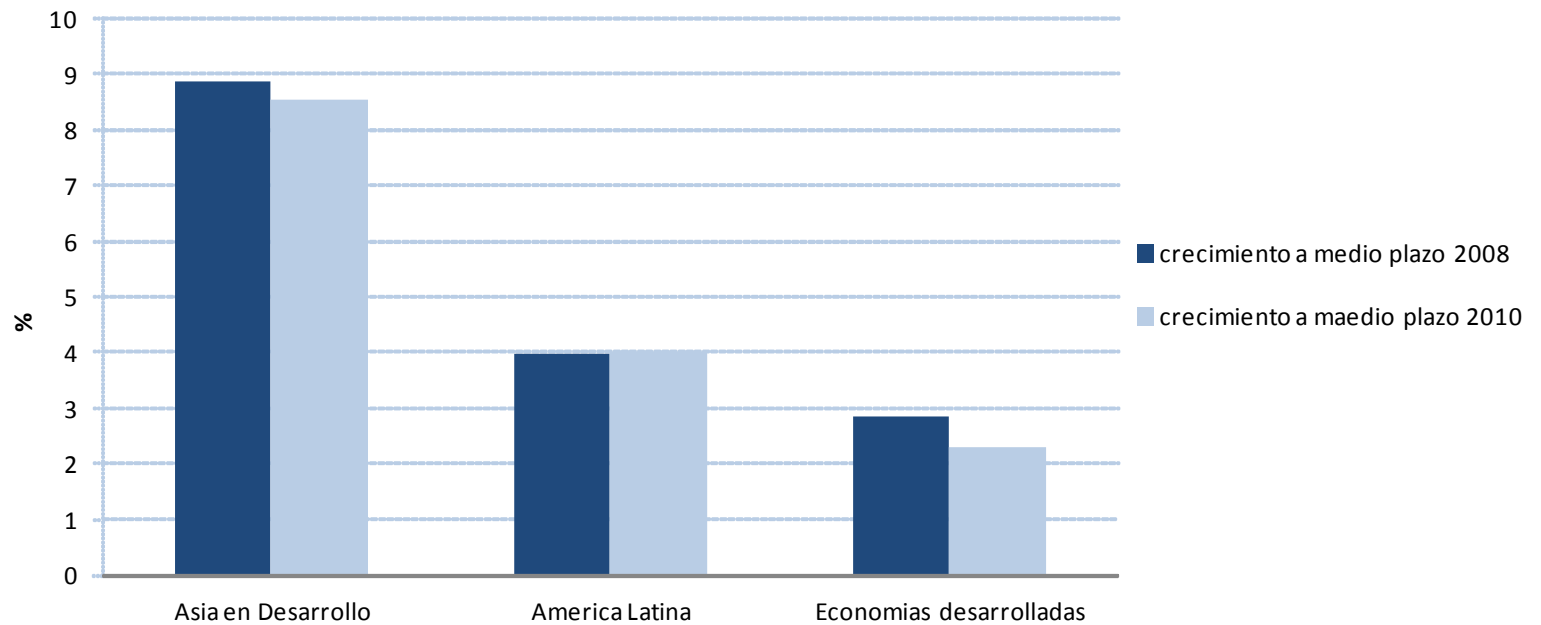


3. América Latina después de la crisis

evitando la caída en una nueva trampa

PIB

(Tasas de crecimiento año por año)



Fuente: WEO 2010

Fuentes: Key Short-term Indicators (2009) de la OCDE, y cálculos del Centro de Desarrollo de la OCDE, según las bases de datos Commodity Price Statistics de la UNCTAD y BLS.



CENTRE DE DEVELOPMENT
DEVELOPPEMENT CENTRE



América Latina y la crisis económica/financiera global

Alejandro Neut
Centro de Desarrollo de la OCDE

IV Jornada Monetaria
Banco Central de Bolivia
La Paz, Bolivia

19 de Julio 2010